

# ТИПОВОЙ ПРОЕКТ

Б-3-200  
213-2-183

## ДЕТСКИЕ ЯСЛИ-САД НА 160 МЕСТ

В КОНСТРУКЦИЯХ СЕРИИ 126


### АЛЬБОМ VII

#### СОСТАВ ПРОЕКТА:

- АЛЬБОМ I - ОБЩАЯ ПОЯСНИТЕЛЬНАЯ ЗАПИСКА.
- АЛЬБОМ II - АРХИТЕКТУРНО-СТРОИТЕЛЬНЫЕ РЕШЕНИЯ.  
ТЕХНОЛОГИЧЕСКИЕ ЧЕРТЕЖИ.
- АЛЬБОМ III - ИНЖЕНЕРНОЕ ОБОРУДОВАНИЕ.
- АЛЬБОМ IV - УЗЛЫ И ДЕТАЛИ.
- АЛЬБОМ V - ИЗДЕЛИЯ ЗАВОДСКОГО ИЗГОТОВЛЕНИЯ.
- АЛЬБОМ VI - СМЕТЫ.
- АЛЬБОМ VII - ВАРИАНТ ДВОЙНОГО ИСПОЛЬЗОВАНИЯ  
ПОМЕЩЕНИЙ I ЭТАЖА

Разработан институтом  
ЛенЗНИИЭП

Главный инженер института  А.И. Катавой

Главный инженер проекта  Т.П. Соколова

Технический проект УТВЕРЖДЕН  
ГЭСГРАНДАНСТРОЕМ при Госстрое СССР.  
Приказ № 90 от 7 мая 1979 г.  
Рабочие чертежи введены в действие  
институтом ЛенЗНИИЭП  
Приказ № 408 от 27 ноября 1979 г.

ВАН ЧЕР. №  
ОБЩ. ЧЕР.  
ОБЩ. ЧЕР.  
ОБЩ. ЧЕР.

Настоящий проект выполнен в соответствии  
с действующими нормами и правилами (в том числе  
по взрыво-пожарной безопасности):

Главный инженер проекта *Вас* Т. П. Соколова.

### А в т о р с к и й   к о л л е к т и в

Авторы проекта:

Архитекторы -  
Соколова И. А.

Инженеры-конструкторы:  
Соколова Т. П.  
Мияжк В. А.

Авторы разделов  
проекта

Инженеры-сантехники -  
Васильков П. И.,  
Ямольская М. Б.,  
Брадовицкая А. В.,

инженеры-электрики -  
Двойрин Г. Б.  
Блазрина А. Б.,  
Радчик Т. П.

инженер-сметчик -  
Купцова Э. И.

В разработке  
принимали участие:

Инженеры:  
Юревич Я. В.,  
Колерова  
Молканова Т. И.

Приказ по ЛензНИИЭП № 930

от 14 ноября 1979 г.

**Государственный комитет  
по гражданскому строительству и архитектуре при Госстрое СССР**  
**ЛЕНИНГРАДСКИЙ зональный научно-исследовательский и проектный институт  
типового и экспериментального проектирования жилых и общественных зданий**

**Л Е Н И Н Ц Е П**

Утверждаю:  
**Начальник Управления по строительству  
общественных зданий и сооружений  
Госгражданстроя**

Ю. А. Шаронов  
**06 марта 1978 года**

**З а д а н и е**

**на разработку типового проекта детских яслей-сада в конструкциях  
серии 126 на 160 мест для строительства на территориях с обычными  
грунтами в климатического подрайона и II и III климатических районов**

- |  |   |
|--|---|
| 1. Основание для проектирования                                      | План проектных бюджетных работ Госгражданстроя на 1978 г. п. Т-Г/III-1/4А   |
| 2. Область применения и условия строительства                        | II и III климатические районы и IV подрайон с расчетной температурой наружного воздуха - 20°, -30° (основное решение) и -40°. Обычные геологические условия. Нормальная зона влажности.   |
| 3. Стадия проектирования   | Технический проект и рабочие чертежи.   |
| 4. Градостроительное назначение, рабочая площадь, строительный объем | Для строительства в городах и поселках городского типа в соответствии с утвержденной номенклатурой типов общественных зданий для городского и сельского строительства. Согласно СНиП II-A.3-71. Рабочая площадь 1166 кв.  |
| 5. Основные требования к архитектурно-планировочному решению         | По СНиП II-A.3-71. Высоту этажа принять 2,8 м   |
| 6. Конструктивное решение, материалы.                                | На основе проекта Указаний по разработке и корректировке типовых проектов общественных зданий в разв. типе комплексной серии 126, с использованием изделий и конструкций по Общесоюзному Каталогу промышленных конструкций, обязательных для применения в строительстве кирпичных и крупноблочных жилых и общественных зданий для обычных условий строительства |
| 7. Инженерное и технологическое оборудование.                        | По СНиП II-A.3-71 и на основе проекта Указаний по разработке и корректировке типовых проектов общественных зданий. Технологическое оборудование - по Сборнику сметных норм, затрат и типовых наборов оборудования и предметов внутреннего убранства общественных зданий. Том 5. Выпуск 1.   |
| 8. Варианты проекта или его частей                                   | В техническом проекте:<br>- вариант фасадов из мелких блоков<br>В рабочих чертежах варианты:<br>- архитектурно-строительных разрезов проекта со стенами из мелких блоков серии 126;<br>- ограждающих конструкций для Тн.в. = -20° и -40°С;  |

Изм. в подл. Плановая и архитектурная часть

- отопление и вентиляция для  
Тн. в. = - 20° и - 40°С
- фундаментов с расчетным сопротивлением грунтов  
1.5 и 2.5 кгс/см<sup>2</sup>.
- облегченных перегородок из листов сухой гипсовой  
штукатурки.
- 8. Сметы  
По СН 401-69 и на основе проекта Указаний по разработ-  
ке и корректировке типовых проектов общественных  
зданий.
- 10. Согласование  
Технический проект по технологическим вопросам согла-  
совать с Министерством просвещения РСФСР.
- 11. Интерьеры  
В составе технического проекта разработать интерьеры  
зала музыкальных и гимнастических занятий, игровая -  
столовой и групповой (развертки стен); в рабочих чер-  
тежах - интерьеры всех основных помещений.
- 12. Объем и форма представляемых  
на утверждение материалов  
По СН 401-69 и приказом Комитета от 20.10.72 № 195  
и от 16.04.73 № 79 с учетом требований проекта Указа-  
ний по разработке и корректировке типовых проектов  
общественных зданий и ВСН-33-77.
- 13. Дополнительный иллюстративный  
материал  
Фрагмент варианта фасада с основным входом; макет  
в М1:100.
- 14. Мероприятия по гражданской  
обороне  
В рабочих чертежах разработать вариант проекта с  
устройством ПРУ по СН 427-71 (в 1 эт. этаже, вне зоны  
разрушения).

Зам. директора по научной работе  
Главный инженер института  
Главный архитектор проекта

В.В. Сушков  
А.Т. Котлявой  
Ю.П. Никифоров

„ 28 “ февраля 1978 г.

ИНВ И ПОДА ПСАДНЬ И АТА ВЗЕМ И НЕ И

## Ведомость чертежей

Лист	Наименование	Стр.	Примечание
1	Заглавный лист		
2	Пояснительная записка		
	Архитектурно-строительная часть	7	
	Отопление и вентиляция	8	
	Водопровод и канализация	9	
	Электрооборудование	10	
	Комплекс связи	11	
АС-1	Генплан	12	
АС-2	Вариант для наружных стен при $t_{н} = -20^{\circ}\text{C}$ , -30 $^{\circ}\text{C}$ . План.	13	
АС-3	Вариант для наружных стен при $t_{н} = -40^{\circ}\text{C}$ . План.	14	
АС-4	Разрезы 1-1; 2-2	15	
АС-5	Детали 1 и 2.	16	
ОВ-1	Отопление и вентиляция	17	
ВК-1	Водопровод и канализация	18	
ЭА-1	Электрооборудование	19	
СВ-1	Устройства связи	20	
ОВ-2	Дополнительные спецификации по отоплению, вентиляции и связи	21	
		22	
	Расчет стоимости	23	
	Сметы	28- 29	

Имя и Фамилия Проектанта

ТИП	Сокращенная	<i>С.Род</i>	

Ведомость чертежей

Этадия	Лист	Листов
ТР	1	
ГОСГРАЖДАНСТРОЙ ЛЕНЗНИИЭП		

Копировала Ку

Формат 12 в

Общая часть.

1. Настоящий альбом разработан на основании задания на проектирование детских яслей - сада на 160 мест, утвержденного Госгражданстроем 6 марта 1978 г.
2. Чертежи данного альбома предназначены для использования в „неоперативный период“ при перевооружении помещений первого этажа под ПРУ группы Б-У.

Архитектурно-планировочное решение.

1. Проектом предусматривается использование помещений групповых комнат первого этажа типового проекта под противорадиационное укрытие Б-У на 200 человек. Укрытие разработано в соответствии со СНиП II-11-77 „Защитные сооружения гражданской обороны“
2. На схеме плана первого этажа размещено 160 мест для сидения и 40 мест для лежания.
3. При переходе на режим ПРУ предусматривается монтаж защиты дверных проемов входа в вестибюль и до окончания „неоперативного периода“ они не функционируют. Заполнение и эвакуация укрываемых помещений через входы, указанные на плане 1 этажа.

Строительная часть

1. Для перехода на режим ПРУ предусматриваются следующие мероприятия:
  - 1/ необходимые помещения освобождаются для оборудования укрытия,
  - 2/ производится заделка, неиспользуемых проемов, в наружных стенах,
  - 3/ производится утепление наружных стен (при толщине 250 мм, 300 мм) защитным пристенным экраном по периметру укрытия на высоту 1,7 м. (от отметки пола 1 этажа) и толщиной 100 мм,
  - 4/ замена перегородок и внутренних стен, отделяющих помещения укрытия от остальных помещений детских яслей - сада,
  - 5/ утепление защитными экранами оконных проемов на высоту 2,2 м от уровня пола 1 этажа,
  - 6/ в незадавленной части окон, устанавливаются защитные занавеси,
  - 7/ устройство защитных экранов при входах в укрытие,
  - 8/ на окнах и дверных проемах помещений смежных с укрытием и находящихся над ним устанавливаются защитные занавеси или легкие щиты, обеспечивающие защиту от проникновения пыли в помещение.
2. Заполнение и эвакуация укрываемых производится через тамбур основного входа, а в случае невозможности его использования - через тамбур запасного выхода.
3. Основные помещения оборудуются двухрусными комбинированными де-

Инв. № подл. 0145858 АЛМА ДИП. 0145858  
 № инв. 0145858  
 Ил. № 0145858  
 Ил. № 0145858

Ил. №	Характеристика	Дата	Подпись Инициалы	Пояснительная записка. Архитектурно-строительная часть	Страниц	Лист	Листов
Ил. №	Имя	Имя			ТР		
				Госгражданстрой ЛенЗНИИЭП			

равными едичиями из расчета 160 мест для сидения и 40 мест для лежания.

Расстановка едичий указана на фрагменте плана первого этажа.

4. Помещения комнаты для приема пищи и процедурной переобувочной оборудуются необходимым инвентарем из комплекта оборудования детских яслей - сада.

5. Действующие санитарные узлы при групповых комнатах при переходе на режим укрытия переоборудуются для их использования в укрытие в соответствии с данным проектом.

6. Помещения загрязненной одежды отделяются от остальных помещений кирпичными перегородками и дверьми, обшитыми жесью.

7. Наружные двери тамбуров оборудуются приточными зазорами, коробки дверей уплотняются по контуру мягкой латексной резиной.

8. Экран, защищающий вход в укрытие выполняется из кирпичной кладки толщиной 250 мм с соблюдением всех мер обеспечивающих герметичность и надежное закрепление экрана.

9. Для наружных емкостей из эбенового пластика толщиной 750 мм приточный экран не устанавливается.

10. Подъезды и подходы к основному и запасному входам должны быть свободными и доступными для прохода людей и подъезда транспорта.

Инженерно-техническое оборудование.

Помещения, прилегающие к ПРУ, должны быть обеспечены инженерно-техническим оборудованием в соответствии с требованиями эксплуатации их в мирное время и СН 121-71. В зависимости от конкретных условий и задания на проектирование, выполняемого местным штабом ГО, привлекающая организация разрабатывает проект инженерной части ПРУ, на основе рекомендаций, приведенных на данном листе.

Отопление и вентиляция.

Отопление и вентиляция ПРУ предусматривается по сметам, запроектированных для условий эксплуатации помещений в мирное время с учетом требуемого количества подаваемого воздуха.

Нормы подачи воздуха.

Расчетные температуры наружного воздуха при параметрах, А°	Количество подаваемого воздуха в м³ /ч.а.
до 20°	1400
более 20° до 25°	2000
более 25° до 30°	2800
более 30°	4000

Для подачи наружного воздуха предусматривается ранее запроектированная приточная установка Л-1. В целях возможности регулирования расхода приточного воздуха в требуемом объеме, на участках воздухопроводов, обеспечивающих помещения, присоединенные под ПРУ.

Имя и фамилия  
подпись  
подпись

нач. проекта	Масленников	И.И.
инженер	Востриков	В.И.
рук. участка	Лиховенков	В.И.
руководитель	Ильинская	И.И.
проверка	Ильин	И.И.
исполнитель	Лотарева	Л.И.

Лояснительная записка.  
Отопление и вентиляция.

составил	инст	лист
ТР		
госгражданстрой ЛенЗНИИЭП		

устанавливаются воздушные заслонки

Вытяжка естественная через шахты из расчета  $7 \text{ м}^3/\text{ч}$  на одного укрываемого, т.е.  $200 \times 7 = 1400$  (системы ВЕ-1, ВЕ-2, ВЕ-3, ВЕ-4).

Отверстия для естественной вентиляции следует предусматривать в верхних фрамугах незаделываемой части оконных проемов с противоположных сторон укрытия, обеспечивая сквозное проветривание.

Площадь сечения отверстий принимается в зданиях, расположенных на территории с площадью застройки 25% и менее, равной 7%, а при площади застройки более 25%, равной 5% площади пола укрытия.

Площадь сечения отверстий, располагаемых в противоположной стороне и используемых для вытяжки, принимаются равной площади сечения отверстий, используемых для притока.

Отпайки помещений ПРУ предусматриваются от существующей системы.

Регулирование теплоотдачи приборов осуществляется кранами двойной регулировки.

### Спецификация

Поз. обозначен.	Обозначение	Наименование	к-во	Масса ед. т	Примечание
	Вентиляция				
	гост 17448-68	Решетка венти. решетчатая	2		
	гост 17715-72	Воздуховод из тонколистовой кровельной стали	5		
	То же	То же 250x250	18		
	"	" 250x300	30		
	"	" 250x400	8		
	"	" 300x600	12		
	Серия I 494-10	Решетка железная Р150	5		
	То же	То же Р200	19		

### Водоснабжение.

Данный раздел разработан на основании СНиП П-11-77. Водоснабжение на период устройства ПРУ предусматривается от системы, запроектированной для эквализации помещений в мирное время.

Норма водопотребления принята, согласно СНиП П-11-77.

26 л/сут. на одного укрываемого.

Исполнитель	Масляничная	Вентиляция	Теплоизоляция	Пояснительная записка. Водоснабжение и канализация.	Страниц	Лист	Листов
Проверенный	Масляничная	Вентиляция	Теплоизоляция		17		
Проектировщик	Масляничная	Вентиляция	Теплоизоляция		17		
Инженер	Масляничная	Вентиляция	Теплоизоляция		17		
Механик	Масляничная	Вентиляция	Теплоизоляция		17		

Госстрахострой  
ЛенЗНИИЭП

Исполнитель Масляничная Вентиляция Теплоизоляция



Приборы, устанавливаемые в помещениях на период строительства „ПРУ“  
подключить от Ст. В.ГВ.1; Ст. В.ГВ.2; Ст. В.ГВ.3; Ст. В.ГВ.4

Расчетный расход воды определяем по формуле:

$$Q = 5Q_0 d$$

где  $Q_0$  - расход воды одним прибором  $Q_0 = 0.1 \text{ л/сек.}$   
 $d$  - коэф., зависящий от вероятности действия приборов  $P$  в час наибольшего водопотребления

$$P = \frac{\Sigma \text{х} \text{У}}{7600 \times Q_0 \times \text{Н}}$$

где  $\text{У}$  - количество водопотребителей - 200 чел.  
 $\Sigma$  - норма расхода воды в л. одним потребителем в час наибольшего водопотребления  $\Sigma = 2 \text{ л/час.}$

$\text{Н}$  - общее количество приборов, устанавливаемых в здании  $\text{Н} = 12 \text{ шт.}$

$$P = \frac{2 \times 200}{7600 \times 0.1 \times 12} = 0.042$$

$$\text{НР} = 1.10$$

Возьмем ЕНиП П-70-76  $d = 1.02$

$$Q = 5 \times 0.1 \times 1.02 = 0.51 \text{ л/сек.}$$

### Канализация.

Отвод сточных вод на период строительства ПРУ предусматривается в канализацию, запроектированную для эксплуатации в мирное время.

Приборы, устанавливаемые в помещениях на период строительства „ПРУ“  
подключить Ст. К-1; Ст. К-2; Ст. К-3; Ст. К-4.

Расчетный расход стоков определяем по формуле:

$$Q = 5 \times Q_0 \times d$$

$Q_0$  - расход стоков одним прибором

$Q_0 = 0.85$  / согласно ЕНиП П-77/.

$$P = \frac{\Sigma \text{х} \text{У}}{7600 \times Q_0 \times \text{Н}} = \frac{2 \times 200}{7600 \times 0.85 \times 12} = 0.108$$

Возьмем ЕНиП П-70-76  $d = 1.05$

$$Q = 5 \times 0.85 \times 1.05 = 4.46 \text{ л/сек.}$$

### Электрооборудование

Проект выдан на основании архитектурно-строительной части проекта в соответствии с действующим ПУЭ, ЕНиП П-А-70-71 г, ЕНиП П-П-77.

По степени надежности электрооборудования здания относится к потребителям II категории.

Напряженье сети 380/220 В, нейтраль сети заземлена наглухо.

Расчетная мощность осветительной установки в режиме ПРУ - 60 кВт.

В режиме работы ПРУ отключается часть светильников, которые указаны на плане

Инженер	Мастер	Работник	Работник	Работник	Работник
И.И.И.	И.И.И.	И.И.И.	И.И.И.	И.И.И.	И.И.И.
Проверка	Л.В.И.	Л.В.И.	Л.В.И.	Л.В.И.	Л.В.И.
Исполнитель	И.И.И.	И.И.И.	И.И.И.	И.И.И.	И.И.И.

Пояснительная записка.  
Электрооборудование

ЛенЗНИИЭП  
Государственный институт  
ЛенЗНИИЭП

Светильники указателей - "Выход" и светильники тамбуров и выходов подключены на отдельные группы.

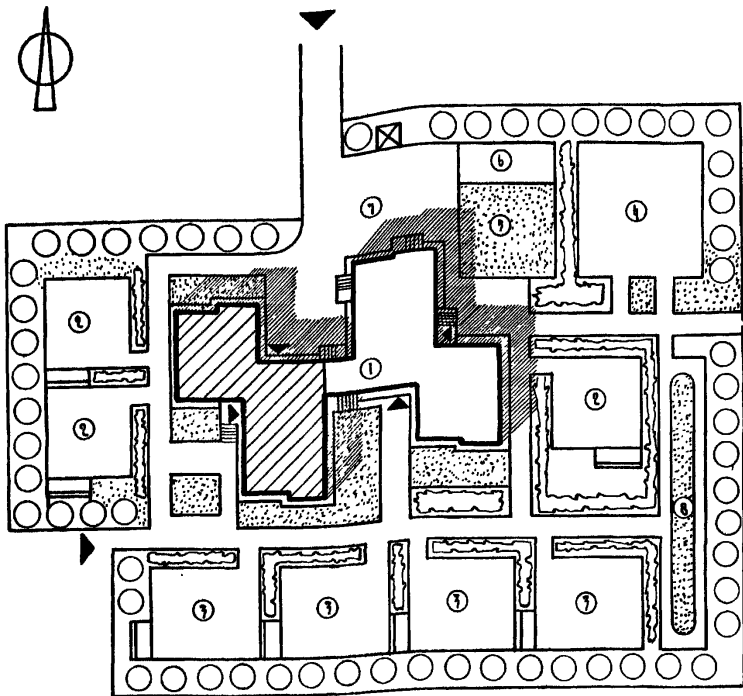
Все световые указания по монтажу электрооборудования приведены в общем проекте детенда-делей на 160 мест.

### Связь

ПРУ оборудуется телефонной связью с пунктом управления и громкоговорителями, подключенными к городской радиотрансляционной сети. Входы сетей в сооружение должны быть подземными и проходить через сапниковые уплотнения с последующей заливкой их кабельной мастикой. Телефонные кабели должны быть проложены в трубах отдельно от радиотрансляционных кабелей.

ИНВЕСТИЦИОННО-ПРОЕКТИРОВАТЕЛЬСКИЙ ИНСТИТУТ  
САНКТ-ПЕТЕРБУРГ

Исполнитель:	С.И. Сидоров	Проверено:	Л.С. Сидорова	Подпись Утверждение связи	Лист	Листов
Наз. объекта:	Метростроительный объект	Инженер:	С.И. Сидоров		ТР	
Наименование:	Вспомогательная связь	Проверено:	Л.С. Сидорова		ГОТГРАДАНПРОЙ	
Рис. №:	АВИАРИИ	Исполнитель:	С.И. Сидоров		ЛенЗНИИЭП	



Условные обозначения:

 - Вариант двойного использования помещений I<sup>го</sup> этажа.

Экспликация.

- 1 - Детские ясли-сад на 160 мест.
- 2 - Площадки для взрослого населения.
- 3 - Площадки для дошкольного возраста.
- 4 - Общая физкультурная площадка.
- 5 - Встреча - встречаем.
- 6 - Площадки для животных и птиц.
- 7 - Хозяйственные площадки.

ЧИСТОВАЯ КОПИЯ Ч. А. Д. П. 1911000000

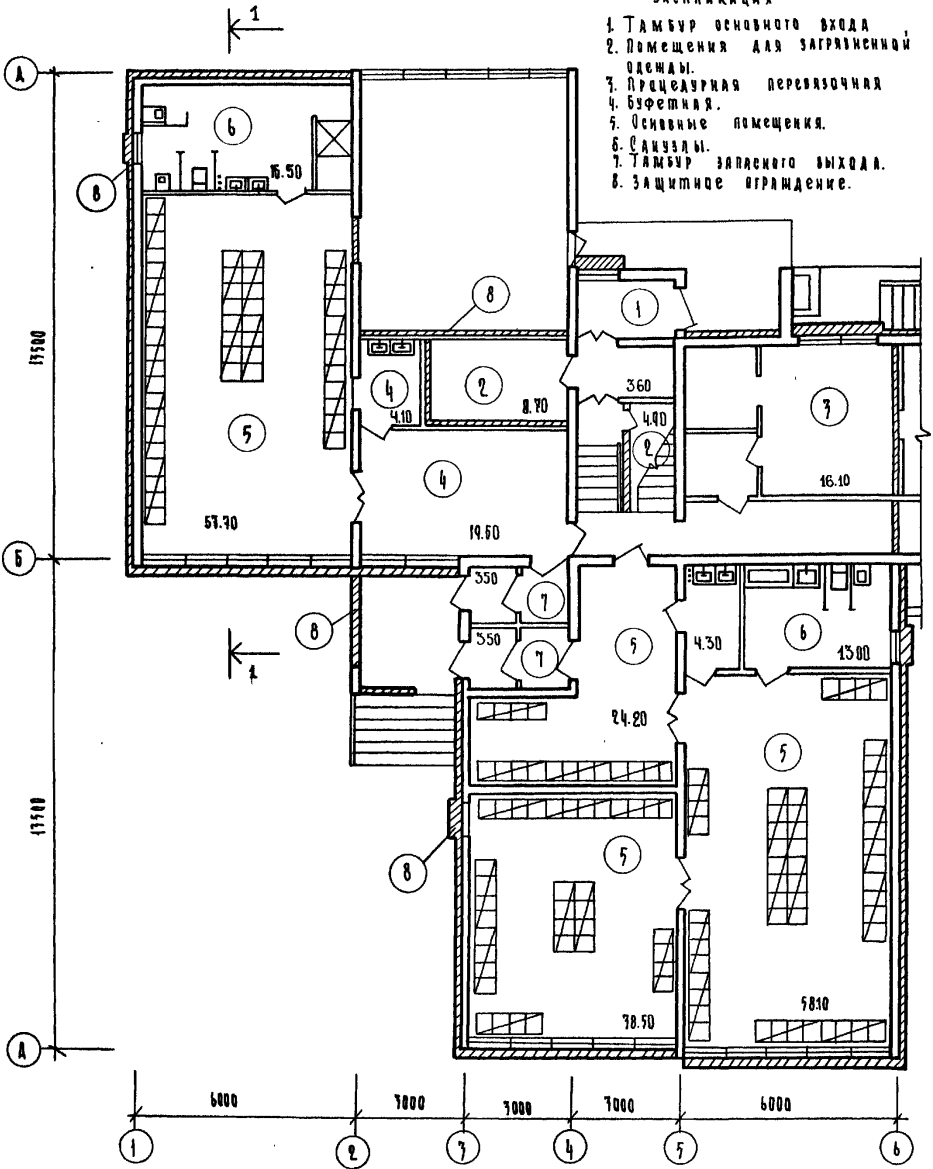
				Детские ясли-сад на 160 мест в конструкциях серии 126		
нач. отд.	Королевскому	<i>И.И.</i>	Вариант двойного использования помещений I этажа.	Стальной	Автом.	Автом.
тип	Соколовой	<i>С.С.</i>		ТР	АС-1	
сп. арх.	Амстресса	<i>В.В.</i>	Генплан	Госграданстрой ЛенЗНИИЭП		

Копирова:

Формат 126

Экспликация

1. Тамбур основного входа
2. Помещения для загрязненной одежды.
3. Прислужная перевозочная
4. Буфетная.
5. Основные помещения.
6. Санузлы.
7. Тамбур запасного выхода.
8. Защитное ограждение.



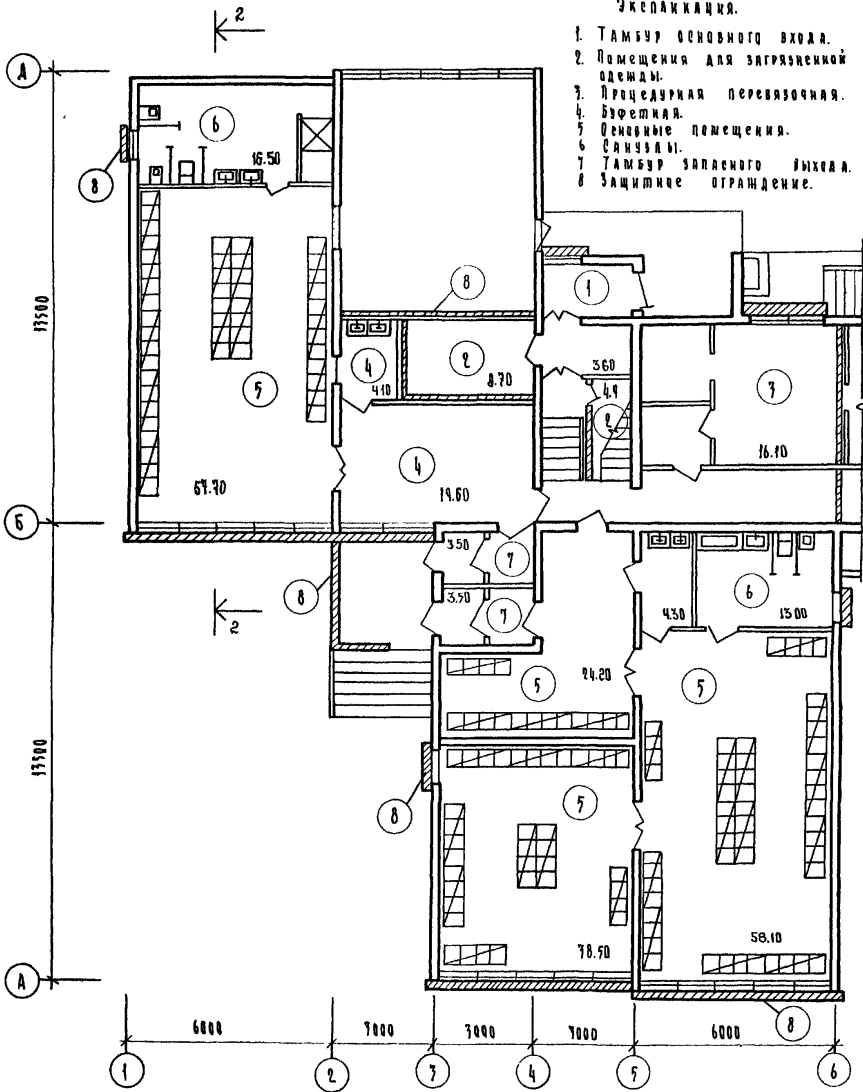
Отверстия в стенах и перегородках выполнять по месту в соответствии с чертежами ВВ.

				Детские ясли сад на 160 мест в конструкциях серии 106			
Исполн.	Воробьева	<i>В.В.</i>		Вариант двойного использования помещений 1 этажа.	Стальная	Аксст	Аксстоб
ТМ	Секлаева	<i>С.С.</i>			Т.Р.	АС-2	
Изм.	Миллюк	<i>М.М.</i>		Вариант для наружных стен при t <sub>в</sub> = -20° С t <sub>н</sub> = -30° С.	Госгражданстрой ЛенЗНИИЭП		

12-5126-81-106-106  
 ПОДЪЕМНИКОВ  
 ВОЗМОЖНО

Экспликация.

1. Тамбур основного входа.
2. Помещение для загрязненной одежды.
3. Прочечная переизогная.
4. Бухгалтерия.
5. Офисные помещения.
6. Санузлы.
7. Тамбур запасного выхода.
8. Защитные ограждения.



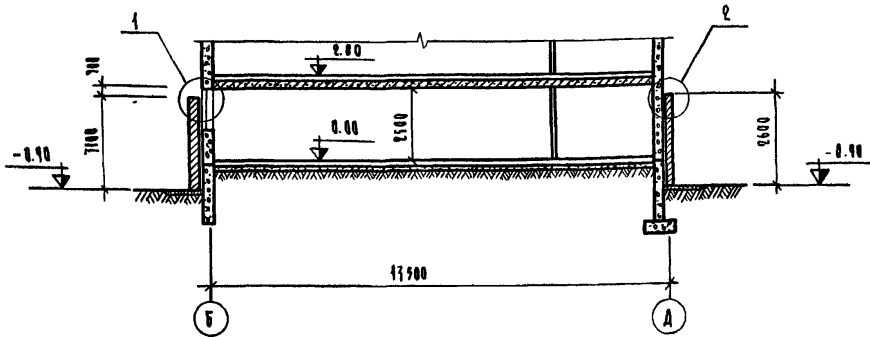
Отверстия в стенах и перегородках выполнять по месту в соответствии с чертежами. В

		детские здания на 160 мест в конструкциях серии 186	
Исполн.	Корсаков	Вариант двойного теплозащитного помещения I этажа.	стали
Тех. экз.	Рыжова		дос.
Инж.	Мялик		лестов
		Вариант для наружных стен при $t_{вн} = -40^{\circ}\text{C}$ .	ЛЕНЗНИИЭП

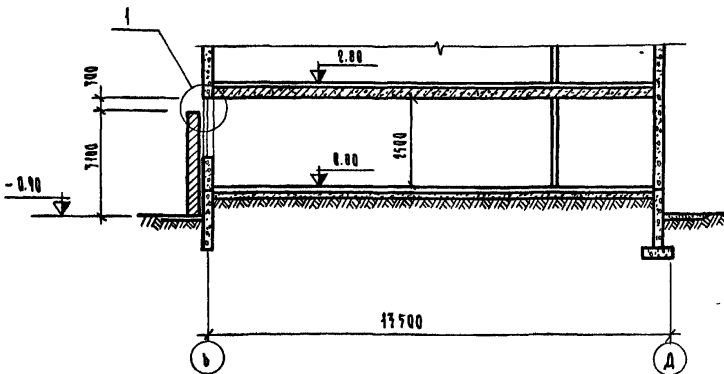
17. СВЕЧ. ВЕР. КОШКИ

ИЗДАНИЕ: ПОД П.И.М. 13. КВ. 12

1 — 1



2 — 2



Детали 1 и 2 см. на листе АС-5.

Имя	Фамилия	Подпись	Дата

				Детали окон-СД на 160 мест в конструкции серж 196		
				Вариант двойного стеклопакета помещения 1 этажа.		
Исполн.	Инж. В.И.И.	Проверка	Инж. В.И.И.	Страна	Лист	Листов
Имя	Имя			Тр	АС-4	
				Вариант для наружных стен при t <sub>н</sub> = -40°С - 70°С - 40°С.		
				Разрез 1-1, 2-2.		
				Госгеографический ЛенЗНИИЭП		

1

2

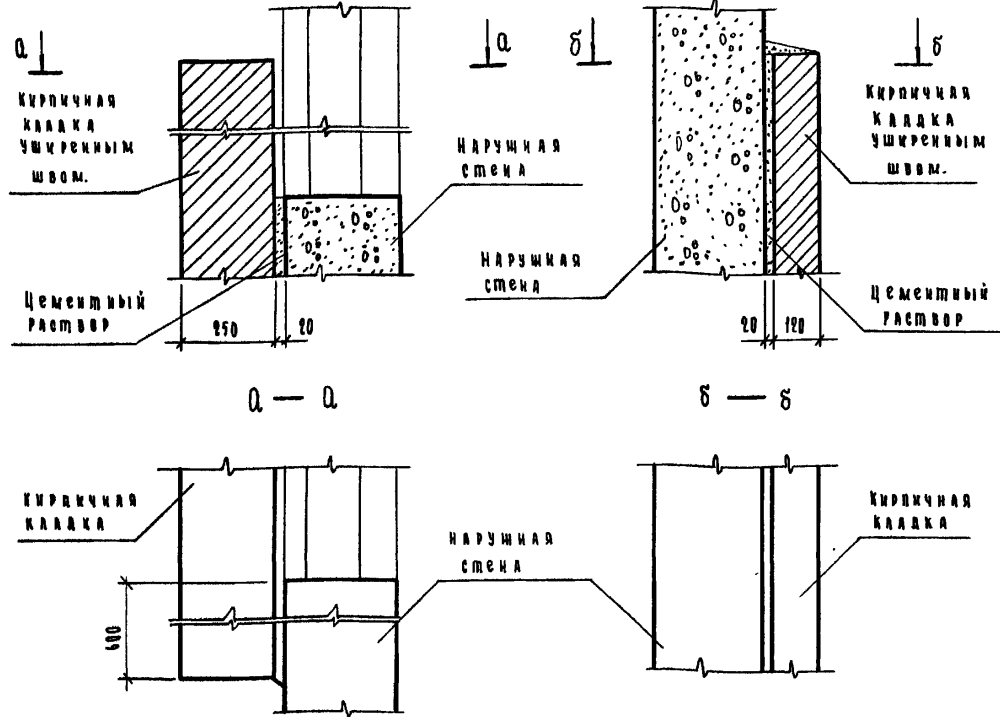


Таблица показателей расхода материалов.

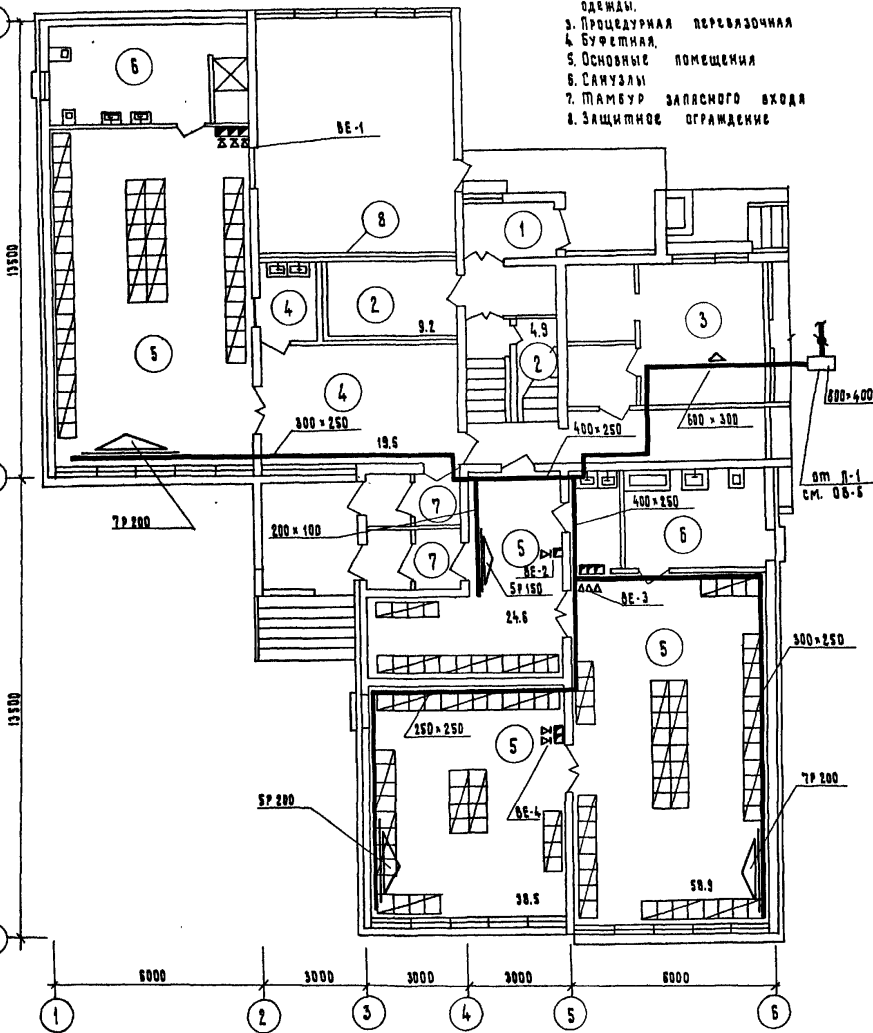
Наимен. эл-та.	Толщина стенка мм.	Толщина стен 250-300 мм.		Толщина стен 350 мм.	
		Площадь м <sup>2</sup>	Объем кладки м <sup>3</sup>	Площадь м <sup>2</sup>	Объем кладки м <sup>3</sup>
Наружные стены	120	118	14.2	нет	нет
Проемы	250	90	22.5	90	22.5
Перегородки	100	52	6.2	52	6.2
Защитные экраны	250	10	2.5	10	2.5
Всего:	—	—	45.4		71.2

Пол. и др. стр. 11-14

					Детские здания на 10 мест в конструкциях серии 126.	
Исполн.	Воронцов	Инж.	Соловьев		Вариант двойного назначения помещений I этажа.	Сталка Дип. Лестов ТР. Ас-П
Изм.	Мичуков				Детские 1 и 2	госпроектстрой ЛенЗНИИЭП

ЭКСПЛИКАЦИЯ:

1. Тамбур основного входа
2. Помещение для загрязненной одежды
3. Процедура переобувочная
4. Буфетная
5. Основные помещения
6. Санузлы
7. Тамбур запасного входа
8. Защитное ограждение



Г. СПЕЦ. НАЧ. Т. ИЩЕНКО

ИМЬ. № ПОДП. Ч. ДЛОПЕ 1958С. ИМЬ. № 2

ИМ.ИМ.П.Н.Т. Масленников	
ИМ.ИМ.П.Н.Т. Зобстриков	
ИЖ.СЕК.Т. Ляховская	
ИЖ.ГР.ОМ. Липовская	
ПРОВЕРКА ЮР.СВ.ИЧ. Прохорова	
РАЗРАБОТКА КОТЛЕРОВА	

Детские ясли-сад на 160 мест в конструкциях серии 125

Вариант двойного использования помещений 1 этажа

ЭТАЖ	ЛИСТ	ЛИСТОВ
1П	06-1	

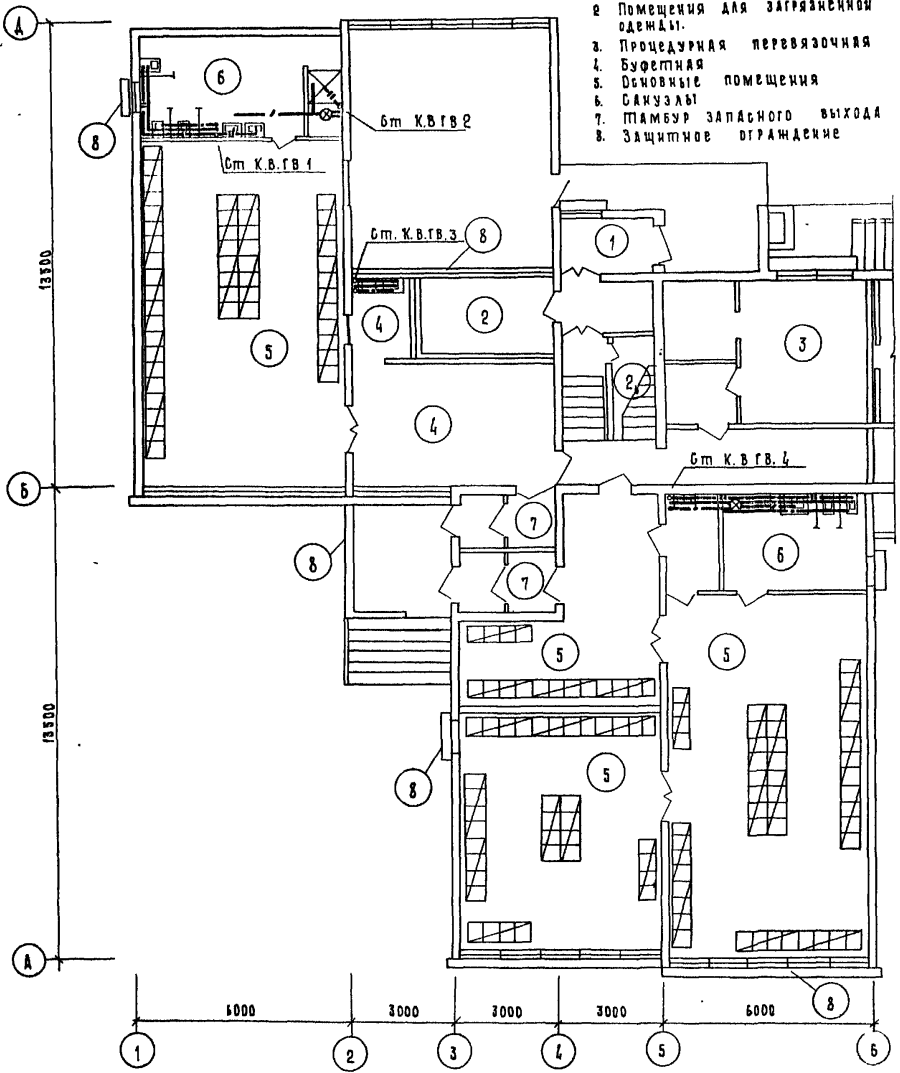
Отопление и вентиляция

госгранича истреб ЛЕНЗНИИЭП



### ЭКСПЛИКАЦИЯ

1. Тамбур основного входа.
2. Помещения для загрязненной одежды.
3. Процедура перевязочная.
4. Бюфетная.
5. Основные помещения.
6. Санузлы.
7. Тамбур запасного выхода.
8. Защитное ограждение.



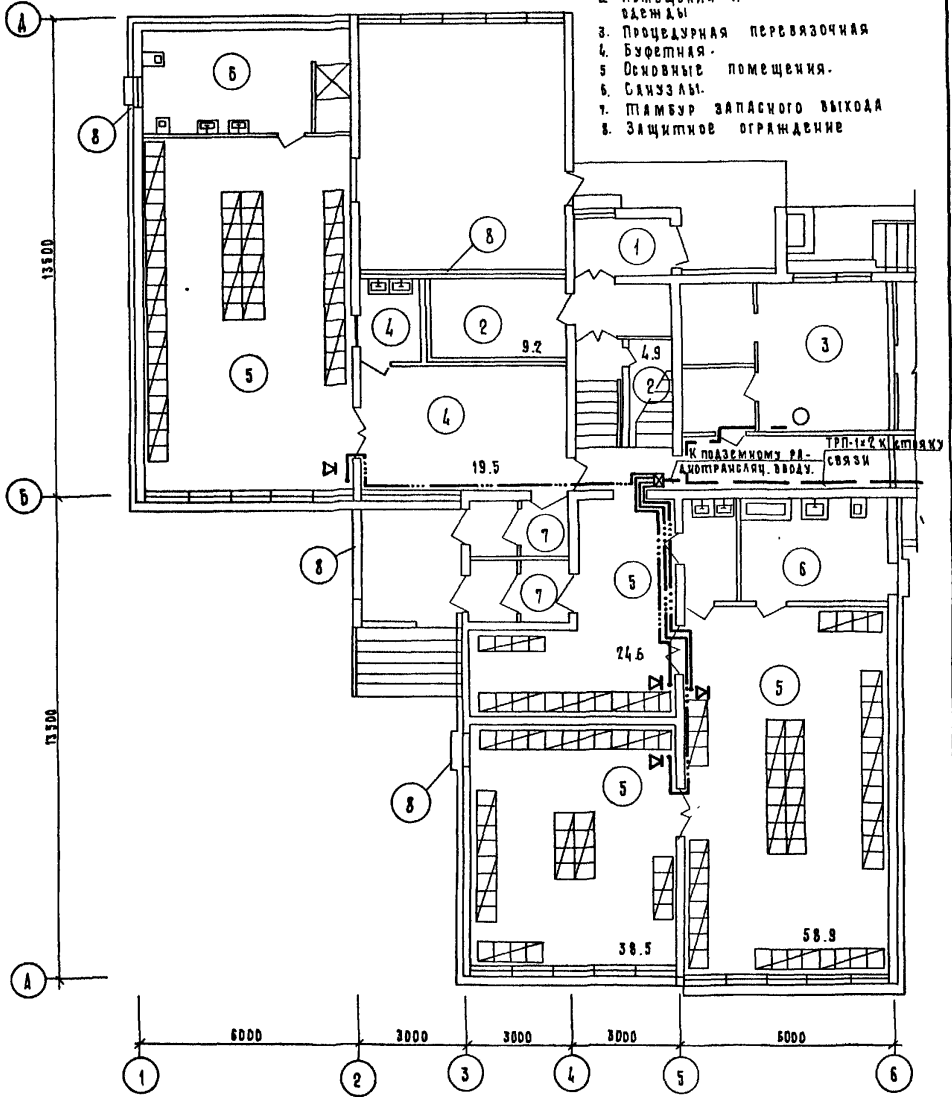
Л. СПЕЦ. ИТ-СМ ЧЕЧЕНА  
 ИЛИ ПОДАТ. ПИД. И. ДАТА ВОЗВРАЩЕНИЯ

				Детские ясли-сад на 160 мест в конструкциях серии 19С			
Начинат.	Масленников	<i>Масленников</i>		Вариант двойного использования помещений 1 этажа.	этажа	дист.	ячеек
Упр. об.	Востриков	<i>Востриков</i>			тр	ВК-1	
Рук. сек.	Толмачева	<i>Толмачева</i>		Водопровод и канализация		госграданстрой ЛенЗНИИЭП	
Разраб.	Брановников	<i>Брановников</i>					
Проверка	Востриков	<i>Востриков</i>					



**ЭКСПЛИКАЦИЯ:**

1. Тамбур основного входа
2. Помещение для загрязненной одежды
3. Процедурная перевозочная
4. Буфетная
5. Основные помещения
6. Санузлы
7. Тамбур запасного выхода
8. Защитное ограждение



Радиотрансляционный ввод подземный выполненный кабелем ПРПМ-210 в ТВ-д-37мм.

				Детские ясли-сад на 150 мест в конструкциях серии 126	
И.И. Мухоморов				Вариант двойного использования помещений 1 этажа.	
С.И. Мухоморов				стация	анет
В.И. Мухоморов				ТР	СВ-1
И.И. Мухоморов				Устройства связи	
				ГОСТРАЖАНПРОЙ	
				ЛенЗНИИЭП	

И.И. Мухоморов

Дополнительная спецификация по вентиляции

Поз. обозначение	Обозначение	Наименование	К-во	Масса ед. т.	Примечание
1	2	3	4	5	6
	Вентиляция ГОСТ 13448-68	Решетка вент. пластмассовая 120 x 200	2		
	ГОСТ 14715-72	Воздуховод из тонколистовой кровельной стали δ = 0.5 100 x 200 м	5		
	То же	То же 250 x 250	18		
	"	" 250 x 300	30		
	"	" 250 x 400	8		
	"	" 300 x 600	12		
	Серия 1.494-10	Решетка щелевая Р150	5		
	то же	То же Р200	19		
9		Патрубок			
8		Переход			
13		Термометр У41240291	1		
		П5 216066	1		
15		Клапан регул. с обвязкой Ф 25	1		
16		Задвижка ЗДЧ БР Ф 50	4		
17		Труба А15	2		
		А 25	2		
		А 50	15		
17а		Вентиль муфт. Ф 25	1		
		Ф 15	2		
17б		Воздухосборник Ф 89 x 4.5 L = 300	2		
17в		Глазья для термометра	3		

Спецификация связи

№ п/п	Наименование	Обозначение	Завод, изготовитель	Ед. измерен.	Кол-во
1.	Шлефонизация				
2.	КАБЕЛЬ ТЕЛЕФОННЫЙ	ТЛП-10x2	г. Куйбышев, КЗКС	М	10
3.	КАБЕЛЬ АВОИЕНТНЫЙ	ТРА-1x2	групп. Мин. связи	"	15
	АППАРАТ ТЕЛЕФОННЫЙ	ТАН-70	Пермский ЗД, АТС	шт	1
	РАДИОФИКАЦИЯ				
1.	Провод	ПРПМ-210		М	10
2.	Провод	ПТММ 2-0.6	ПТММ Мин. связи	М	60
3.	Тромкопроводитель АВО-ИЕНТНЫЙ	0.25ГД-1		шт	4

Итого подл. подлель и лавши ВЛМ НВМ

				Детские ясли-сад на 160 мест в конструкциях серии 126	
Рук. сек.	Ляховская			Вариант двойного использо- вания помещений 13 этажа	этажа
Рук. гр.	Ямпольская				Тр
				Дополнительные специфика- ции по отоплению, вен- тиляции и связи	УСТРАНЯЮЩИЙ ЛЕНЗНИИЭП

### Пояснительная записка к расчету стоимости

Расчет стоимости общестроительных работ для варианта двойного использования помещений первого этажа детских яслей-сада на 160 мест осуществлен в базисных ценах, введенных с 1 января 1969 года по таблицам единых районных единичных расценок на строительные работы и ценнику сметных цен на местные строительные материалы, бетонные и железобетонные изделия для II пояса Московской области

Помещение укреплено оборудовано опусканием приточной вентиляцией, водопроводом, канализацией, шкафным электрооборудованием, электроосвещением и одыбочными устройствами.

Накладные расходы - 16,5%.

Плановые накопления - 6%.

Составила

*Кулешова* Э. Кулешова.

				детские ясли-сад на 160 мест в конструкциях серии 126			
тип	Соколова	<i>Рол</i>		вариант двойного использования помещений I этажа	этажа	м.ч.	м.сетов
уч.гр.	Кулешова	<i>Кулеш</i>		Т.р.			
				Расчет стоимости.	Госгипроветстрой ЛенЗНИИЭП		

ИНВЕНТАРЬ	ПОЯС. ЗАП. НА ЧАСТ. ПОС.
-----------	--------------------------

ТИПОВОЙ ПРОЕКТ

Б-3-200  
213-2-183

ДЕТСКИЕ ЯСЛИ-САД В КОНСТРУКЦИЯХ СЕРИИ 126 НА 160 МЕСТ

РАСЧЕТ СТОИМОСТИ

Вариант двойного использования помещений первого этажа ( $t = -40^{\circ}\text{C}$ )

Сметная стоимость 3,16 тыс.руб.

В ценах, введенных с 1969 г.

№ пп	№ расчетов	Наименование работ и затрат	Сметная стоимость, тыс.руб.					Технико-экономические показатели			
			строит. работ	монтажных работ	оборудован.	мебели и инвентаря	прочих затрат	всего	наим. ед. изм.	колич. ед. изм.	стоим. ед. изм. руб.
I	2	3	4	5	6	7	8	9	10	11	12
1.	расчет № 1а	Ограждающие конструкции	1,72	-	-	-	-	1,72	мест	200	8,60
2.	"- № 2	Канализация	-	-	-	-	-	-	-	-	-
3.	"- № 3	Вентиляция	1,35	-	-	-	-	1,35	"	"	6,75
4.	"- № 4	Слаботочные устройства	-	0,06	0,03	-	-	0,09	"	"	0,45
		ВСЕГО по расчету	3,07	0,06	0,03	-	-	3,16	мест	200	15,80
		Трудозатраты	132 ч/д								

Главный инженер проекта

*Т. Соколова* Т. СОКОЛОВА

Руководитель сметн. группы

*З. Кулешова* З. КУЛЕШОВА

Составила

*З. Кулешова* З. КУЛЕШОВА

РАСЧЕТ № 1а

Стоимость ограждающих конструкций для наружной температуры воздуха -  $40^{\circ}\text{C}$

Сметная стоимость 1,72 тыс.руб.

Составлена в ценах 1969 г.

№ пп	Обоснование единичной сметной стоимости	Наименование работ или затрат	Един. изм.	Количество	Сметная стоимость	
					единицы	общая
I	2	3	4	5	6	7
1.	8-24 60-28ц	Пробивка отверстий в стенах	шт ч/ч	6	1,77 (2,75)	11 (17)
2.	8-169 60-15а	Заделка проемов и усиление стен, перегородок кирпичом	м <sup>3</sup>	31,20	6,56 (15,0)	205 (468)
3.	ЦСЦ-325	Кирпич глиняный 0,41x31,2	т. шт	12,79	47,5	608
4.	"- 104	Раствор цементно-известковый М-50 0,24x31,2	м <sup>3</sup>	7,49	15,30	115
5.	24-708 33-26а	Уголки для крепления	кг ч/ч	32,52	0,34 (0,17)	11 (6)
6.	кальк. № 1	Деревянные сидения комбинированные	шт	40	11,06 (5,97)	442 (239)
		ИТОГО	руб	-	-	1392
		Накладн. расходы	"	16,5%	1392	229
		ИТОГО	руб	-	-	1621
		Плановые накопления	"	6,0%	1621	97
		ВСЕГО:	руб	-	-	1718
		Трудозатраты 730:6,82	ч/д	-	-	(107)

ТИПОВОЙ ПРОЕКТ

Б-3-200  
213-2-183

ДЕТСКИЕ ЯСАИ-САД (В КОНСТРУКЦИЯХ СЕРИИ 126) НА 160 МЕСТ  
РАСЧЕТ СТОИМОСТИ

ВАРИАНТ ДВОЙНОГО ИСПОЛЬЗОВАНИЯ ПОМЕЩЕНИЙ ПЕРВОГО ЭТАЖА  
(Т НАР. ВОЗДУХА -20°С, -30°С)

СМЕТНАЯ СТОИМОСТЬ 3,68 МЛН. РУБ.

В ЦЕНАХ, ВВЕДЕННЫХ С 1969 Г.

№ п/п	№ п/п РАСЧЕЛОВ РАБОИ И ЗАПРАИ	НАИМЕНОВАНИЕ	СМЕТНАЯ СТОИМОСТЬ, тыс. руб.						ТЕХНИКО-ЭКОНОМИЧЕСКИЕ ПОКАЗАТЕЛИ		
			СТРОИТЕЛЬНЫХ РАБОИ	МОНТАЖНЫХ РАБОИ	ОБОРУДОВАНИЕ	МЕБЕЛИ И ИНВЕНТАРЬ	ПРОЧИХ ЗАПРАИ	ВСЕГО	НАИМ. ЕД. ИЗМ.	К-ВО ЕД. ИЗМ.	СТОИМ. ЕД. ИЗМ. РУБ.
1	2	3	4	5	6	7	8	9	10	11	12
1.	РАСЧЕТ №1	ОГРАЖДЮЩИЕ КОНСТРУКЦИИ	2.24	-	-	-	-	2.24	МЕСИ	200	11.20
2.	-1-Р2	КАНАЛИЗАЦИЯ	-	-	-	-	-	-	-	-	-
3.	-4-Р3	ВЕНТИЛЯЦИЯ	1.35	-	-	-	-	1.35	-	-	6.75
4.	-1-Р4	САМОМОЧНЫЕ УСТРОЙСТВА	-	0.06	0.03	-	-	0.09	-	-	0.45
		ВСЕМО ПО РАСЧЕТУ	3.59	0.06	0.03	-	-	3.68	-	200	18.40
		ПРИБОРАТЫ	163 ч/ч								

ГЛАВНЫЙ ИНЖЕНЕР ПРОЕКТА  
РУКОВОДИТ. СМЕТИ. ГРУППЫ  
СОСТАВИЛА

*С. Соколова* Т. СОКОЛОВА  
*З. Кулешова* З. КУЛЕШОВА  
*З. Кулешова* З. КУЛЕШОВА

РАСЧЕТ №1

СТОИМОСТЬ ОГРАЖДЮЩИХ КОНСТРУКЦИЙ ДЛЯ НАРУЖНОЙ ТЕМПЕРАТУРЫ ВОЗДУХА -20°С, -30°С

СМЕТНАЯ СТОИМОСТЬ 2.24 МЛН. РУБ.  
СОСТАВЛЕНА В ЦЕНАХ 1969 Г.

№ п/п	ОБОСНОВАНИЕ ЕДИНИЧНОЙ СМЕТНОЙ СТОИМОСТИ	НАИМЕНОВАНИЕ РАБОИ ИЛИ ЗАПРАИ	ЕД. ИМ. ИЗМЕР.	КОЛ-ВО	СМЕТНАЯ СТОИМОСТЬ	
					ЕДИНИЦЫ	ОБЩАЯ
					РУБ. КОВ.	РУБ.
1	2	3	4	5	6	7
1	8-Р14 60-28 Ц	ПРОБИВКА ОТВЕРСТИЙ В СТЕНАХ	ШМ	6	1.77 (2.75)	11 (14)
2	8-169 60-15А	ЗАДЕЛКА ПРОЕМОВ И УСИЛЕНИЕ СМЕН И ПЕРЕГОРОДОК КИРПИЧОМ	М <sup>3</sup>	45.40	6.66 15.0	298 681
3	ЦСМ-325	КИРПИЧ ГЛАЗАТЫЙ ОБЫКНОВЕННЫЙ 0,41 x 45,40	м.шт.	18.61	47.50	884
4	-1-104	РАСТВОР ЦЕМЕНТНО-ИЗВЕСТКОВЫЙ М-50 0,24 x 45,4	М <sup>3</sup>	10.90	15.30	167
5	24-708 39-26А	УГОЛКИ ДЛЯ КРЕПЛЕНИЯ	КМ Ч/Ч	32.52	0.34 (0.17)	11 (6)
6	КААК. №1	ДЕРЕВЯННЫЕ СИДЕНЬЯ КОМБИНИРОВАННЫЕ ИЛИ ИНОЕ	ШМ РУБ.	40 -	11.06 (5.97)	442 (239)
		НАКАЛД. РАСХОДЫ	"	16.57	1813	299

ИМ. ПОД. С.И.И.

1	2	3	4	5	6	7
		Итого	РУБ	-	-	2112
		Планные накопления	"	6,0%	2112	126
		Всего:	РУБ	-	-	2238
		Трудовые затраты	Ч/дн	-	-	(138)
		Главный инженер пр-ва	<i>Сokolov</i>	М. СОКОЛОВА		
		Руковод. смены. группы	<i>Куешов</i>	З. КУЕШОВА		
		Составила	<i>Куеш</i>	З. КУЕШОВА		

**РАСЧЕТ № 2**  
**НА ДЕМОНТАЖ И МОНТАЖ САНИТАРНО-ТЕХНИЧЕСКОГО ОБОРУДОВАНИЯ**  
**СМЕШНАЯ СТОИМОСТЬ** тыс. руб.  
**СОСТАВЛЕНА В ЦЕНАХ 1969 г.**

1.	23-363 31-5A	УНИТАЗЫ ПАРЕЛЬЧАТЫЕ ДЕТСКИЕ, ВЗРОСЛЫЕ	шт. 4/4	2	(4,4)	(9)
		ТРУДОВАЯ ЗАТРАТА: 9:6.82	Ч/дн	-	-	1
		Главный инженер пр-ва	<i>Востриков</i>	П. ВОСТРИКОВ		
		Руководит. смены. группы	<i>Куешов</i>	З. КУЕШОВА		
		Составила	<i>Куеш</i>	З. КУЕШОВА		

**РАСЧЕТ № 3**  
**НА УСТРОЙСТВО ВЕНТИЛЯЦИИ**  
**СМЕШНАЯ СТОИМОСТЬ 1.35 тыс. руб.**  
**СОСТАВЛЕНА В ЦЕНАХ 1969 г.**

1.	24-6 33-1Б	ВОЗДУХОВОДЫ ИЗ МОНКОАКСПО- ВОЙ КРОВЕЛЬНОЙ СЖААН МОЩ. 0,5 ММ ПЕРИМ. ДО 1000 ММ	м <sup>2</sup> 4/4	21	6,14 (1,4)	129 (26)
2.	24-7 33-1В	То же, перим. до 1500 мм	"	38,40	5,34 (1,3)	205 (50)
3.	24-8 33-1Г	То же, перим. до 2070 мм	"	21,6	5,17 (0,94)	734 (20)
4.	24-405 33-9А	РЕШЕТКА ЩЕЛЕВАЯ Р150	шт	5	0,99 (0,82)	5 (4)
5.	24-406 33-9А	То же, Р 200	"	19	1,14 (0,82)	21 (16)
6.	24А-73	РЕШЕТКИ ВЕНТИЛЯЦИОННЫЕ ПЛАСТИМАССОВЫЕ	шт	2	0,73 (0,12)	1 -
		Итого	РУБ	-	-	1095
		Пуск и регулировка	РУБ	1%	10,95	11
		Итого	"	-	-	1106
		Накладные расходы	"	14,9%	1106	165
		Итого	"	-	-	1271
		Планные накопления	"	6,0%	1271	76
		Всего по смете	РУБ.	-	-	1347
		Трудовые затраты: 126:6.82	Ч/дн	-	-	(18)
		Главный инженер пр-ва	<i>Востриков</i>	П. ВОСТРИКОВ		
		Руковод. смены. группы	<i>Куешов</i>	З. КУЕШОВА		
		Составила	<i>Куеш</i>	З. КУЕШОВА		

Итого по бл. Подпись и дата. Взам. инв. №



РАСЧЕТ №4

НА ОБОРУДОВАНИЕ И МОНТАЖ САМОСТОЯТЕЛЬНЫХ УСТРОЙСТВ.  
(ВАРИАНТ ДВОЙНОГО ИСПОЛЬЗОВАНИЯ ПОМЕЩЕНИЙ ПЕРВОГО ЭТАЖА)

СМЕТНАЯ СМОИМОСТЬ 0,09 МЫС.РУБ.  
В И.Ч. ОБОРУДОВАНИЕ 0,03 МЫС.РУБ.

СОСТАВЛЕНА В ЦЕНАХ 1969 Г.

№№ п/п	НАИМЕНОВАНИЕ ПРЕЙСКУРА НА ЦЕННИКА И №№ ПОЗИЦИЙ ИЛИ УКРУПНЕННЫХ ПОКАЗАТЕЛЕЙ	НАИМЕНОВАНИЕ И ХАРАК- ТЕРИСТИКА ОБОРУДОВАНИЯ И МОНТАЖНЫХ РАБОТ	ЕДИН. ИЗМЕР.	КОЛ- ВО	ЗАПРАТЫ ПРЯ- ДА. Ч/Ч		СМЕТНАЯ СМОИМОСТЬ (В РУБЛЯХ)						
					ЕДИН.	ОБЩИИ	ЕДИНИЦЫ				ОБЩАЯ		
							ОБОРУ- ДОВАНИ	МОНТАЖНЫХ РАБОТ		ОБОРУ- ДОВАНИ	МОНТАЖНЫХ РАБОТ		
								ВСЕГО	В И.Ч. ЗАПРАТА		ВСЕГО	В И.Ч. ЗАПРАТА	
1	2	3	4	5	6	7	8	9	10	11	12	13	
	1.	МЕЛЕФОНИЗАЦИЯ											
	А.	МОНТАЖНЫЕ РАБОТЫ											
1.	В-1530	ПРОКЛАДКА КАБЕЛЯ МЕЛЕ- ФОННОГО ТПП-10x2, ТПР-1x2	100м	0,25	13	3	-	13,4	-	-	3	-	
2.	10-974 пр-ш 16-08 п.04-0001.	АППАРАТ МЕЛЕФОННИИ ТАН-70	шт	1	0,6	1	11,35	0,56	-	11	1	-	
		ИТОГО	РУБ							11	4		
		ТРАНСПОРТ НА ОБОРУДО- ВАНИЕ	%	8,75						1			
		ИТОГО ПО А"	РУБ							12	4		
		ПРУДОЗАПРАТЫ: 4:6.82	Ч/А			1							
		Б. МАТЕРИАЛ, НЕ УЧПЕННЫЕ ЦЕННИКОМ											
3.	пр-ш 1 15-09 сшр.75	КАБЕЛЬ МЕЛЕФОННИИ ТПП-10x2	10м	1,0				16,5				17	
4.	-"- доп.В сшр.68	ПРОВОД ТПР 1x2	п	1,5				0,11				1	
		ИТОГО	РУБ									18	
		ТРАНСПОРТНЫЕ И ДР. РАСХОДЫ: в.3 п.4	%	10,2				17				2	
			"	10,9				1					
		ИТОГО ПО "Б"	РУБ									20	
		ИТОГО ПО "А+Б"	РУБ.							12		24	
		ПЛАНОВЫЕ НАКОПЛЕНИЯ	%	6				24				1	
		ВСЕГО МЕЛЕФОНИЗАЦИЯ	РУБ							12		25	
		ПРУДОЗАПРАТЫ	Ч/А			1							
		П. РАДИОФИКАЦИЯ											
		А. МОНТАЖНЫЕ РАБОТЫ											
1.	пр-ш МИНТОРА 10-3098	ГРОМКОВОРИТЕЛЬ АБО- МЕНТСКИЙ Q,25ГД-1	шт	4	4	17	4,5	3,56	-	18	14	-	
2.	8-2541	ПРОКЛАДКА ПО СМЕНЕ ПРОВОДА ПТЖ-2x1,2; ПРПМ-2x1,0	100м	0,70	23	16	-	18,1	-	-	13	-	
		ИТОГО	РУБ							18		27	
		ТРАНСПОРТ. НА ОБОРУ- ДОВАНИЕ	%	8,75				18		2			
		ИТОГО ПО А	РУБ							20		27	

№№ подл. Подпись и дата Взам. инд. №

1	2	3	4	5	6	7	8	9	10	11	12	13
		Трудозатраты: 32:6,82	ч/д			5						
		Б. Материалы, не учтенные ценником										
3.	пр-т № 15-09 стр. 100	Провод ПТПЖ-2х1,2 ПРППМ-2х1	км	0,07	-	-	-	23,5	-	-	2	
		Транспортные расходы: п. 3	%	10,2								
		ИТОГО по "Б"									2	
		ИТОГО по А+Б	руб							20	29	
		Плановые накопления	%	6				29			2	
		ВСЕГО радификация	руб							20	31	
		Трудозатраты	ч/д			5						
		ВСЕГО по смете	руб							12	25	
		Трудозатраты	ч/д			6						

Главный инженер пр-та

Руководит. сметы. группы

Составила

*З. Кулешова*  
*З. Кулешова*

П. ВОСТРИКОВ

З. КУЛЕШОВА

З. КУЛЕШОВА

КА Л Ъ К У Л Я Ц И Я № I

деревянные сидения комбинированные с лежащими во втором ярусе

Норма на I место (5 человек)

Стоимость - II,06 руб.

№ пп	Основание	Наименование рабочей силы, материалов и механизмов	Единица измерения	Количество	Цена	Сумма
I	2	3	4	5	6	7
1.	15-2 23-1а	Каркас и обвязка из брусков	м <sup>3</sup> ч/ч	0,029	85,0 (26,0)	2,47 (0,75)
2.	15-15 23-3г	Укладка досок толщ. 25 мм для сидения (внизу) и лежащих (наверху)	м <sup>2</sup> ч/ч	1,62	1,03 (0,24)	1,67 (0,39)
3.	24-708 33-26а	Металлические уголки для крепления обвязки с металлизацией цена 0,3410,174	кг ч/ч	1,0	0,514 (0,17)	0,51 (0,17)
4.	15-47 23-9д	Ограждение из досок	м <sup>2</sup> ч/ч	0,612	0,83 (0,24)	0,51 (0,15)
5.	III-I II.105	Гвозди для крепления досок и каркаса	кг	0,50	0,21	0,11
6.	15-25I 23-49а	Антисептирование древесины	м <sup>3</sup> ч/ч	0,084	3,61 (1,0)	0,30 (0,08)
7.	17-644 27-55в, 27-66в	Масляная окраска сидений сверху	м <sup>2</sup> ч/ч	1,62	0,85 (0,49)	1,38 (0,79)
8.	17-642 27-55а, 27-66в	То же, ограждений и каркаса	м <sup>2</sup> ч/ч	4,09	0,68 0,57	
9.	II-643 27-55б 27-66б	То же, сидений снизу		1,62	0,82 (0,81)	1,33 (1,31)
		ИТОГО	руб	-	-	II,06
		Трудозатраты	ч/ч	-	-	(5,97)

Составила

*З. Кулешова*

З. КУЛЕШОВА