

ТИПОВЫЕ КОНСТРУКЦИИ, ИЗДЕЛИЯ И УЗЛЫ
ЗДАНИЙ И СООРУЖЕНИЙ

СЕРИЯ 1.462.1-1 / 81

ЖЕЛЕЗОБЕТОННЫЕ
ПРЕДВАРИТЕЛЬНО
НАПРЯЖЕННЫЕ БАЛКИ
ПРОЛОТОМ 12 м ДЛЯ ПОКРЫТИЙ
ЗДАНИЙ С ПЛОСКОЙ И
СКАТНОЙ КРОВЛЕЙ

ВЫПУСК 2

АРМАТУРНЫЕ И ЗАКЛАДНЫЕ
ИЗДЕЛИЯ
РАБОЧИЕ ЧЕРТЕЖИ

18145-02

ЦЕНА 0-46

ЦЕНТРАЛЬНЫЙ ИНСТИТУТ ТИПОВОГО ПРОЕКТИРОВАНИЯ
ГОССТРОЯ СССР

Москва, А-445 Смольная ул 22

Сдано в печать \bar{X} 1982 года

Заказ № 10156 Тираж 4520 экз

ТИПОВЫЕ КОНСТРУКЦИИ ИЗДЕЛИЯ И УЗЛЫ
ЗДАНИЙ И СООРУЖЕНИЙ

СЕРИЯ 1.462.1-1 / 81

ЖЕЛЕЗОБЕТОННЫЕ
ПРЕДВАРИТЕЛЬНО
НАПРЯЖЕННЫЕ БАЛКИ
ПРОЛОТОМ 12 м ДЛЯ ПОКРЫТИЙ
ЗДАНИЙ С ПЛОСКОЙ И
СКАТНОЙ КРОВЛЕЙ

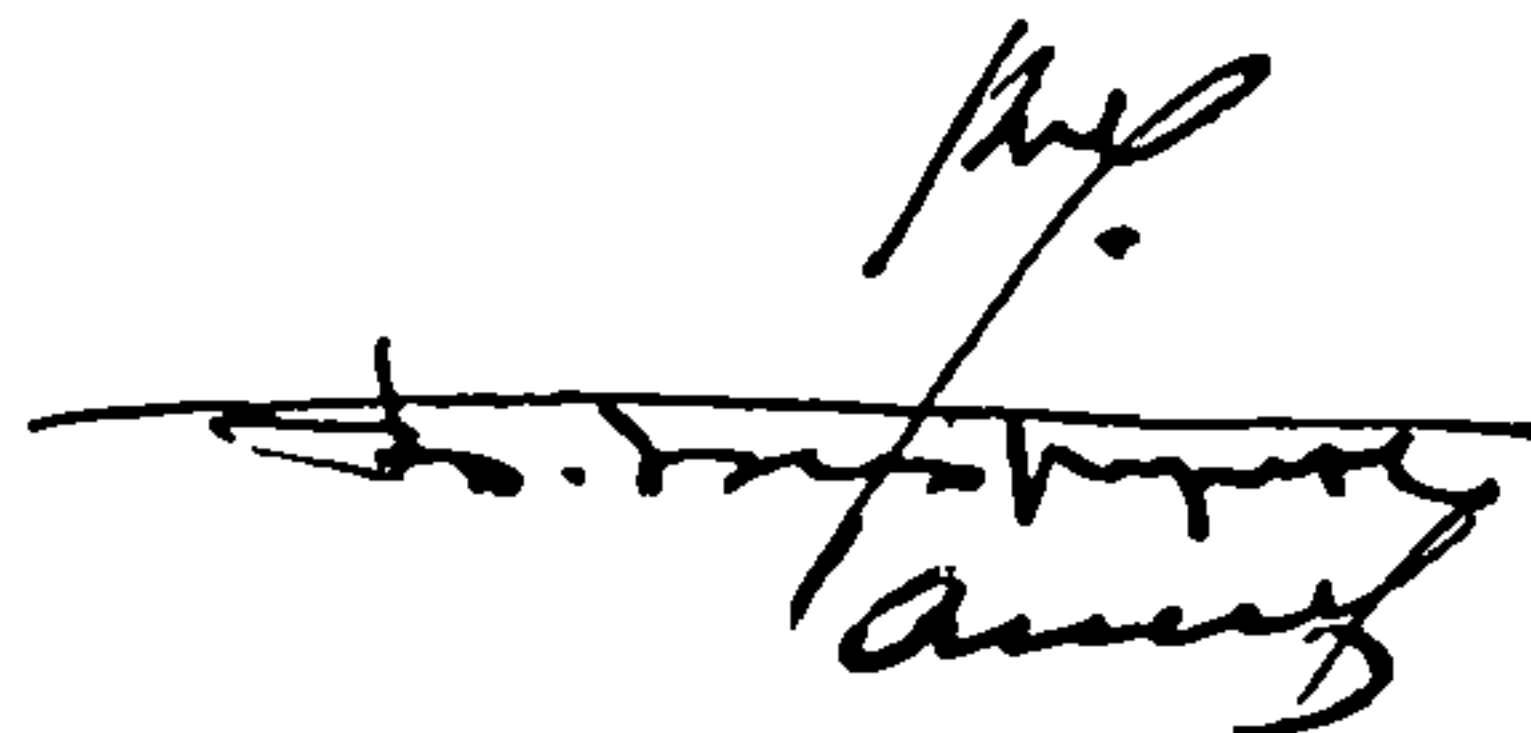
ВЫПУСК 2

АРМАТУРНЫЕ И ЗАКЛАДНЫЕ
ИЗДЕЛИЯ
РАБОЧИЕ ЧЕРТЕЖИ

РАЗРАБОТАНЫ
ПРОМСТРОЙПРОЕКТОМ
СОВМЕСТНО С НИИЖБ

ПРОМСТРОЙПРОЕКТ

ГЛАВНЫЙ ИНЖЕНЕР ИНСТИТУТА
ГЛАВНЫЙ КОНСТРУКТОР ИНСТИТУТА
ГЛАВНЫЙ ИНЖЕНЕР ПРОЕКТА

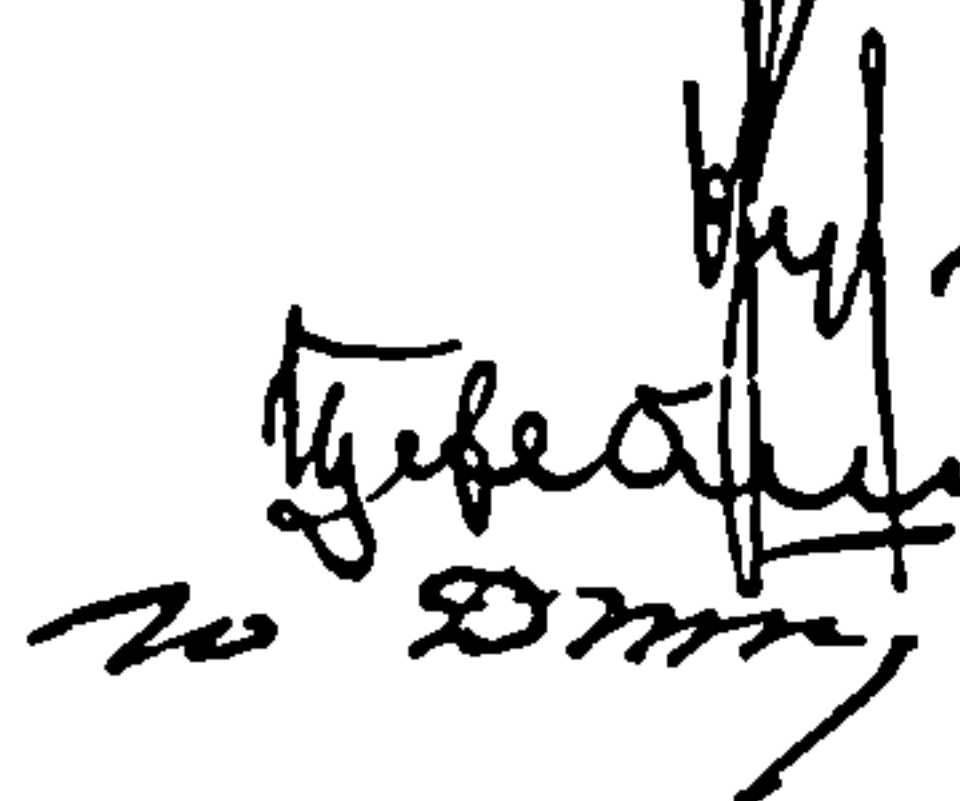


В И КОРОЛЕВ
В М БЕЗРУКОВ
П Я АЛЬШТЕЙН

УТВЕРЖДЕНЫ И ВВЕДЕНЫ В ДЕЙСТВИЕ
С 01.10.82
ПОСТАНОВЛЕНИЕМ ГОССТРОЯ СССР
ОТ 19.06.82 № 185

НИИЖБ

ЗАМЕСТИТЕЛЬ ДИРЕКТОРА
РУКОВОДИТЕЛЬ ЛАБОРАТОРИИ
СТ НАУЧНЫЙ СОТРУДНИК



Н Н КОРОВИН
Г И БЕРДИЧЕВСКИЙ
Ю В ДМИТРИЕВ

1. РАБОЧИЕ ЧЕРТЕЖИ БАЛОК, СПЕЦИФИКАЦИИ АРМАТУРНЫХ И ЗАКЛАДНЫХ ИЗДЕЛИЙ, А ТАКЖЕ ВЫБОРКИ СТАЛИ НА БАЛКИ ПРИВЕДЕНЫ В ВЫПУСКЕ I НАСТОЯЩЕЙ СЕРИИ

2. АРМАТУРНЫЕ И ЗАКЛАДНЫЕ ИЗДЕЛИЯ ДОЛЖНЫ ОТВЕЧАТЬ ТРЕБОВАНИЯМ ГОСТ 10922-75 „АРМАТУРНЫЕ ИЗДЕЛИЯ И ЗАКЛАДНЫЕ ДЕТАЛИ СВАРНЫЕ ДЛЯ ЖЕЛЕЗОБЕТОННЫХ КОНСТРУКЦИЙ ТЕХНИЧЕСКИЕ ТРЕБОВАНИЯ И МЕТОДЫ ИСПЫТАНИЙ“, А ТАКЖЕ РЕКОМЕНДАЦИЯМ СЕРИИ 1.400-6/76 „УНИФИЦИРОВАННЫЕ ЗАКЛАДНЫЕ ДЕТАЛИ СБОРНЫХ ЖЕЛЕЗОБЕТОННЫХ КОНСТРУКЦИЙ ЗДАНИЙ ПРОМЫШЛЕННЫХ ПРЕДПРИЯТИЙ“.

3. ПЛОСКИЕ АРМАТУРНЫЕ СЕТКИ ДОЛЖНЫ ИЗГОТАВЛИВАТЬСЯ ПРИ ПОМОЩИ КОНТАКТНОЙ ТОЧЕЧНОЙ СВАРКИ ВСЕХ ПЕРЕСЕЧЕНИЙ СТЕРЖНЕЙ В СООТВЕТСТВИИ С ТРЕБОВАНИЯМИ ГОСТ 14098-68 „СОЕДИНЕНИЯ СВАРНЫЕ АРМАТУРЫ ЖЕЛЕЗОБЕТОННЫХ ИЗДЕЛИЙ И КОНСТРУКЦИЙ. КОНТАКТНАЯ И ВАННАЯ СВАРКА. ОСНОВНЫЕ ТИПЫ И КОНСТРУКТИВНЫЕ ЭЛЕМЕНТЫ“.

4. РАЗМЕРЫ СЕТОК НА ЧЕРТЕЖАХ ПОКАЗАНЫ ПО ОСЯМ И ТОРЦАМ СТЕРЖНЕЙ.

5. СВАРКУ В ЗАКЛАДНЫХ ИЗДЕЛИЯХ СЛЕДУЕТ ПРОИЗВОДИТЬ В СООТВЕТСТВИИ С ГОСТ 19292-73 „СОЕДИНЕНИЯ СВАРНЫЕ ЭЛЕМЕНТОВ ЗАКЛАДНЫХ ДЕТАЛЕЙ СБОРНЫХ ЖЕЛЕЗОБЕТОННЫХ КОНСТРУКЦИЙ КОНТАКТНАЯ И АВТОМАТИЧЕСКАЯ СВАРКА ПЛАВЛЕНИЕМ ОСНОВНЫЕ ТИПЫ И КОНСТРУКТИВНЫЕ ЭЛЕМЕНТЫ“ И С „ИНСТРУКЦИЕЙ ПО СВАРКЕ СОЕДИНЕНИЙ АРМАТУРЫ И ЗАКЛАДНЫХ ДЕТАЛЕЙ ЖЕЛЕЗОБЕТОННЫХ КОНСТРУКЦИЙ“ (СН 393-78) СВАРКУ ТАВРОВЫХ СОЕДИНЕНИЙ СТЕРЖНЕЙ С ПРОКАТОМ ЗАКЛАДНЫХ ИЗДЕЛИЙ ВЫПОЛНЯТЬ ПОД СЛОЕМ ФЛЮСА

6. ДЛЯ ИЗГОТОВЛЕНИЯ ЗАКЛАДНЫХ ИЗДЕЛИЙ ДОЛЖНА ПРИМЕНЯТЬСЯ УГЛЕРОДИСТАЯ СТАЛЬ КЛАССА С 38/23

МАРКУ СТАЛИ СЛЕДУЕТ НАЗНАЧАТЬ С УЧЕТОМ ЭКСПЛУАТАЦИОННЫХ УСЛОВИЙ СОГЛАСНО ПРИЛОЖЕНИЮ 4 ГЛАВЫ СНИП II-21-75

1.462.1-1/81.02 ПЗ

ПОЯСНИТЕЛЬНАЯ
ЗАПИСКА

СТАДИЯ	ЛИСТ	ЛИСТОВ
Р	1	2

ПРОМСТРОЙПРОЕКТ

18145-02 4

Копировал Куц

ФОРМАТ 11

Листы 1, 2, 3, 4, 5, 6, 7, 8, 9, 10, 11, 12, 13, 14, 15, 16, 17, 18, 19, 20, 21, 22, 23, 24, 25, 26, 27, 28, 29, 30, 31, 32, 33, 34, 35, 36, 37, 38, 39, 40, 41, 42, 43, 44, 45, 46, 47, 48, 49, 50, 51, 52, 53, 54, 55, 56, 57, 58, 59, 60, 61, 62, 63, 64, 65, 66, 67, 68, 69, 70, 71, 72, 73, 74, 75, 76, 77, 78, 79, 80, 81, 82, 83, 84, 85, 86, 87, 88, 89, 90, 91, 92, 93, 94, 95, 96, 97, 98, 99, 100

7. Монтажные петли должны изготавливаться из горячекатаной гладкой арматурной стали класса А-І марок ВСтЗсп2 и ВСтЗпс2 или из арматурной стали периодического профиля класса Ас-ІІ марки 10ГТ по ГОСТ 5781-81

Сталь марки ВСтЗпс2 не допускается применять для изготовления петель, предназначенных для подъема балок при температуре ниже минус 40°С.

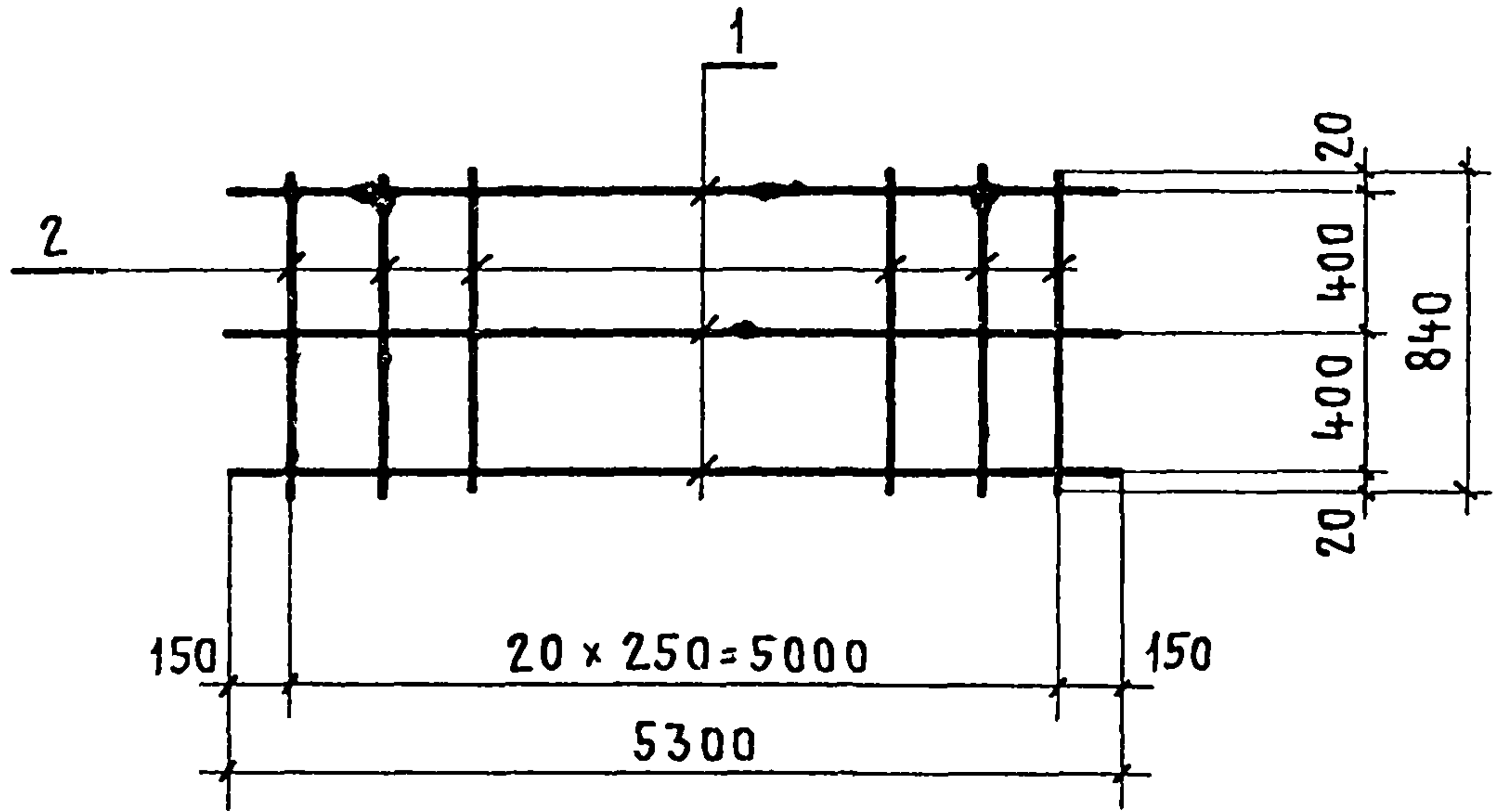
8. Защита закладных изделий должна осуществляться в соответствии с требованиями соответствующих нормативных документов, рабочих чертежей и указаний, приведенных в составе проектной документации конкретного объекта

ИНВ № подл
ПОДПИСЬ И ДАТА
ВЗАМ ИНВ №

1.462.1-1/81.02 ПЗ

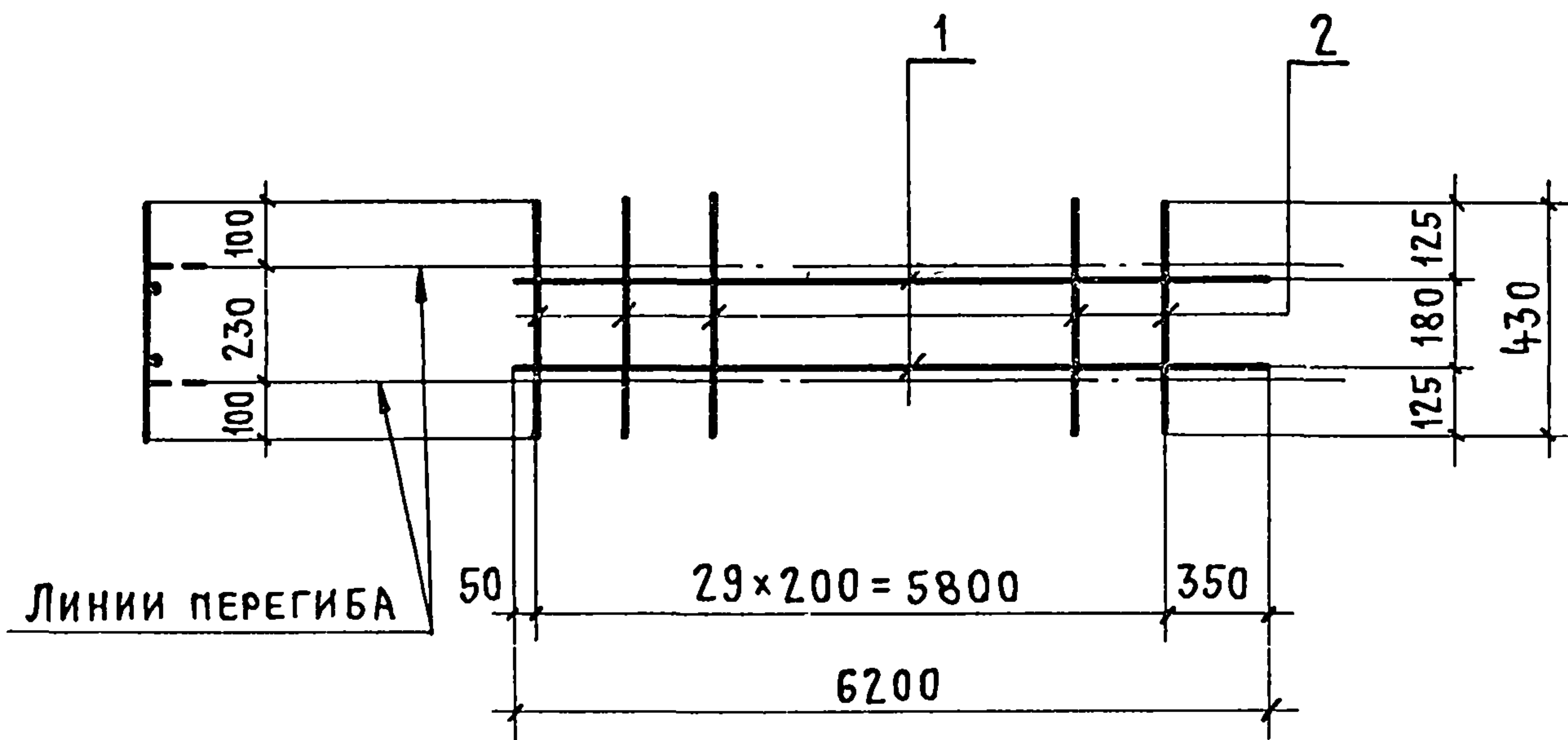
ЛИСТ
2

18145 -02 5



ФОРМАТ	ЗОНА	ПОЗ	ОБОЗНАЧЕНИЕ	НАИМЕНОВАНИЕ	КОЛ	ПРИМЕЧАНИЕ
				<u>ДЕТАЛИ</u>		
11		1	1.462.1-1/81.02-0002 - 09	СТЕРЖЕНЬ АРМАТУРНЫЙ	3	
11		2	- 12	СТЕРЖЕНЬ АРМАТУРНЫЙ	21	

			1462.1-1/81.02-0010			
			СЕТКА С1			
НАЧ СКО	ВЛАСКИН		СТАДИЯ	МАССА	МАСШТАБ	
Н.КОНТР.	ФОКИНА		Р	6,6		
ГЛ ИНЖ ПР	АЛЬШТЕЙН		Лист		Листов 1	
РУК.БРИГ	ФОКИНА		ПРОМСТРОЙПРОЕКТ			
СТ ИНЖ.	МУХИНА					
ИНЖЕНЕР	ВАСИЛЬЕВА					
ПРОВЕРИЛ	ФОКИНА					



ФОРМАТ	ЗОНА	Поз.	ОБОЗНАЧЕНИЕ	НАИМЕНОВАНИЕ	КОЛ	ПРИМЕЧАНИЕ
				<u>ДЕТАЛИ</u>		
11		1	1 462.1-1/81.02-0002 - 15	СТЕРЖЕНЬ АРМАТУРНЫЙ	2	
11		2	- 01	СТЕРЖЕНЬ АРМАТУРНЫЙ	30	

ИНВ. № ПОДЛ. ПОДПИСЬ И ДАТА ВЗАМ ИНВ №

1.462 1-1/81.02-0020			
СЕТКА С2			
НАЧ. СКО-1	ВЛАСКИН		СТАДИЯ
Н. КОНТР	ФОКИНА		Р
ГЛ ИНЖ ПР	АЛЬШТЕЙН		МАССА
РУК БРИГ	ФОКИНА		10,6
СТ ИНЖ.	МУХИНА		МАСШТАБ
ИНЖЕНЕР	ВАСИЛЬЕВА		ЛИСТ
ПРОВЕРИЛ	ФОКИНА	ЛИСТОВ 1	
			ПРОМСТРОЙПРОЕКТ

ФОРМАТ	ЗОНА	ПОЗ.	ОБОЗНАЧЕНИЕ	НАИМЕНОВАНИЕ	КОЛ	ПРИМЕЧАНИЕ
				<u>1.462.1-1/81.02-0030(С3)</u>		
				<u>ДЕТАЛИ</u>		
11		1	1.462.1-1/81 02-0002 - 07	СТЕРЖЕНЬ АРМАТУРНЫЙ	4	
11		2	- 04	СТЕРЖЕНЬ АРМАТУРНЫЙ	10	
				<u>1.462.1-1/81.02-0030-01(С14)</u>		
				<u>ДЕТАЛИ</u>		
11		1	1.462.1-1/81.02-0002 - 07	СТЕРЖЕНЬ АРМАТУРНЫЙ	4	
11		2	- 05	СТЕРЖЕНЬ АРМАТУРНЫЙ	10	

			1.462.1-1/81 02 - 0030		
НАЧ. СКО-1	ВЛАСКИН	<i>[Signature]</i>	СЕТКА С (С3, С14)		
Н. КОНТР	ФОКИНА	<i>[Signature]</i>			
ГЛ. ИНЖ. ПР.	АЛЬТШТЕЙН	<i>[Signature]</i>			
РУК. БРИГ.	ФОКИНА	<i>[Signature]</i>			
СТ. ИНЖ.	МУХИНА	<i>[Signature]</i>			
ИНЖ.	ВАСИЛЬЕВА	<i>[Signature]</i>	СТАДИЯ Лист Листов Р 1 ПРОМСТРОЙПРОЕКТ		
ПРОВЕРИЛ	ФОКИНА	<i>[Signature]</i>			

Рис. 1

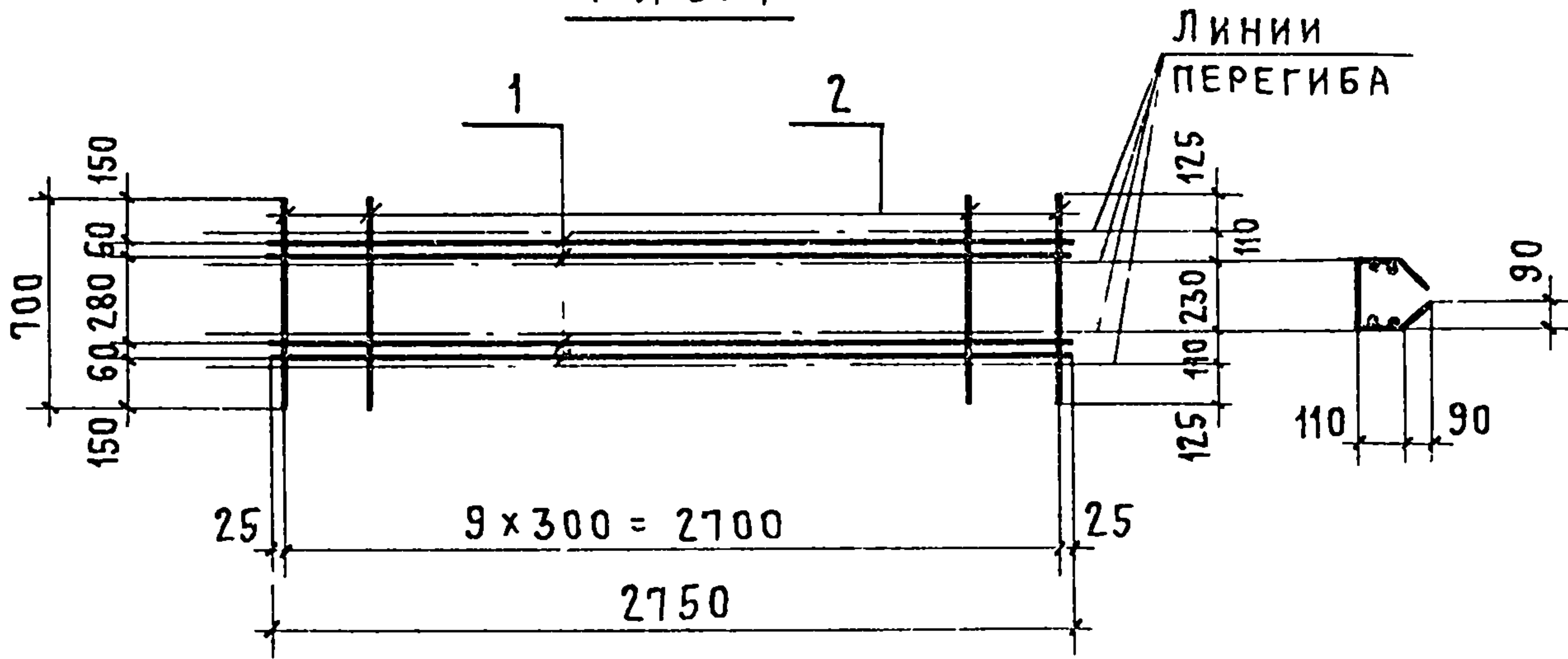
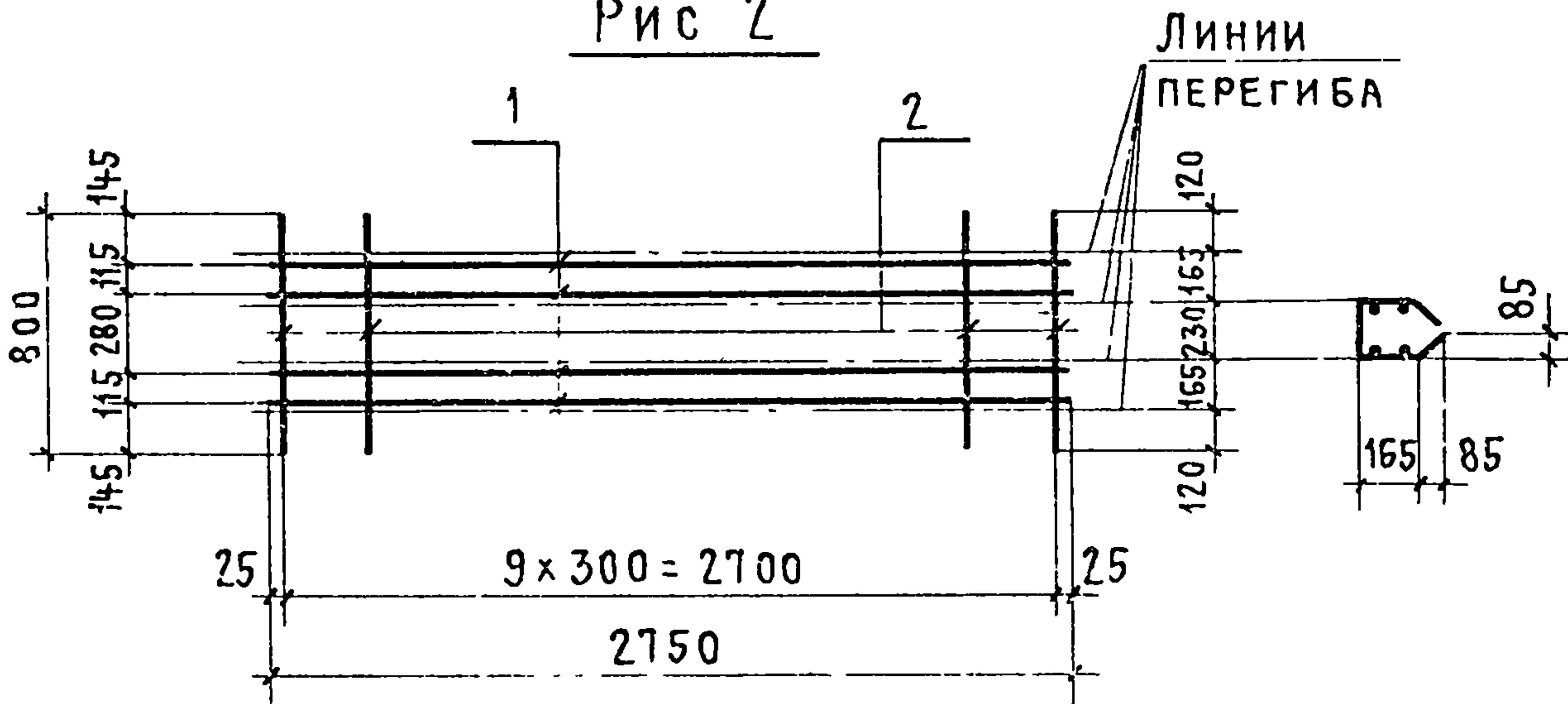
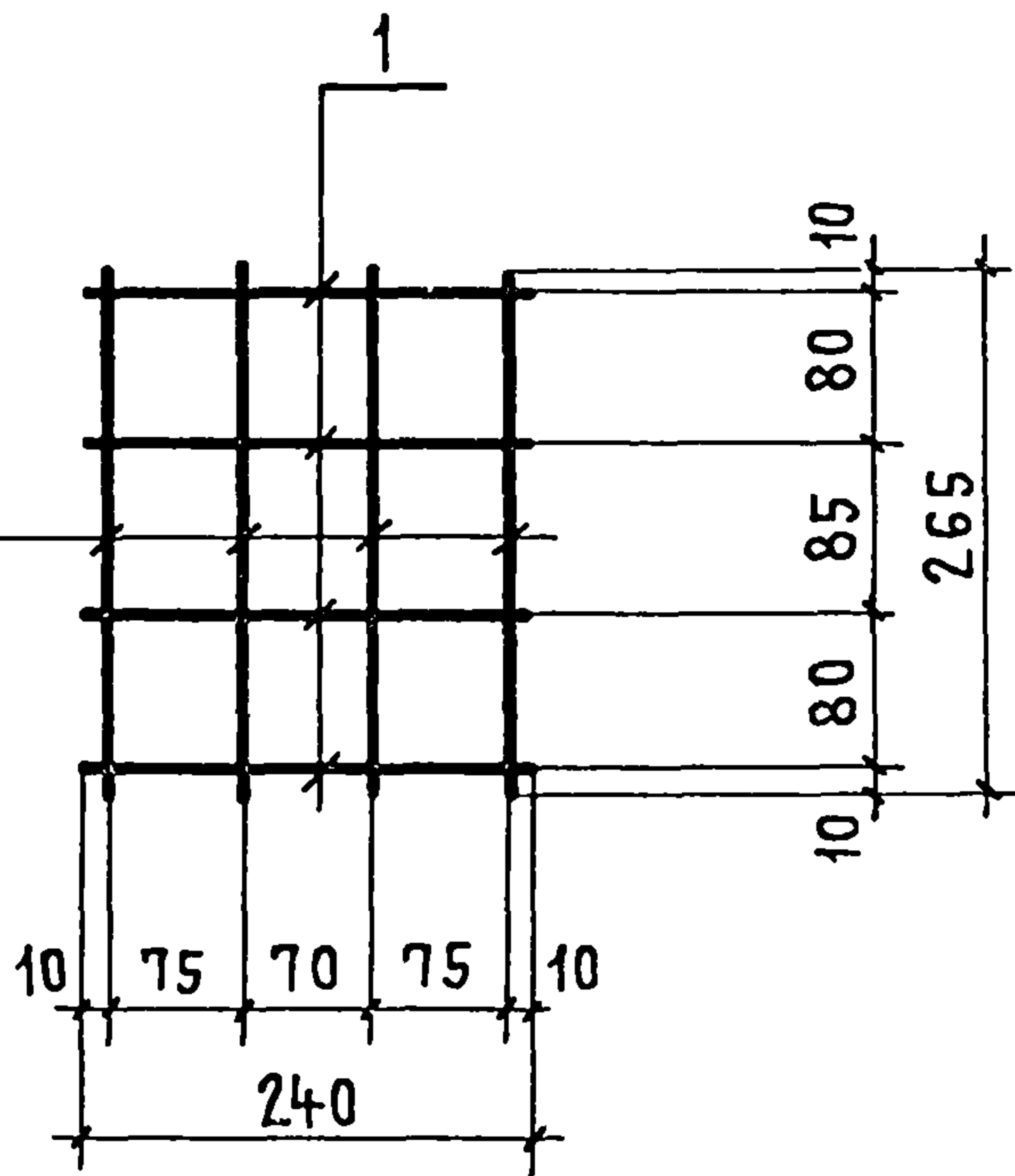


Рис. 2



№ В. № ПОДЛ.	ПОДПИСЬ И ДАТА	ВЗАМ	ИНВ №	ОБОЗНАЧЕНИЕ	МАРКА	РИС	МАССА, КГ			
				1.462.1-1/81.02-0030	С3	1	2,6			
				-01	С14	2	2,6			
				1 4 6 2 1 - 1 / 8 1 . 0 2 - 0 0 3 0 С Б						
				СЕТКА С (С3, С14) СБОРОЧНЫЙ ЧЕРТЕЖ.				СТАДИЯ	МАССА	МАСШТАБ
								НАЧ СКО-1	ВЛАСКИН	
				Н. КОНТР.	ФОКИНА			ЛИСТ	ЛИСТОВ	1
				ГЛ. ИНЖ. ПР.	АЛЬТШТЕИН			ПРОМСТРОЙПРОЕКТ		
				РУК. БРИГ.	ФОКИНА					
				СТ. ИНЖ.	МУХИНА					
				ИНЖ.	ВАСИЛЬЕВА					
				ПРОВЕРИЛ	ФОКИНА					

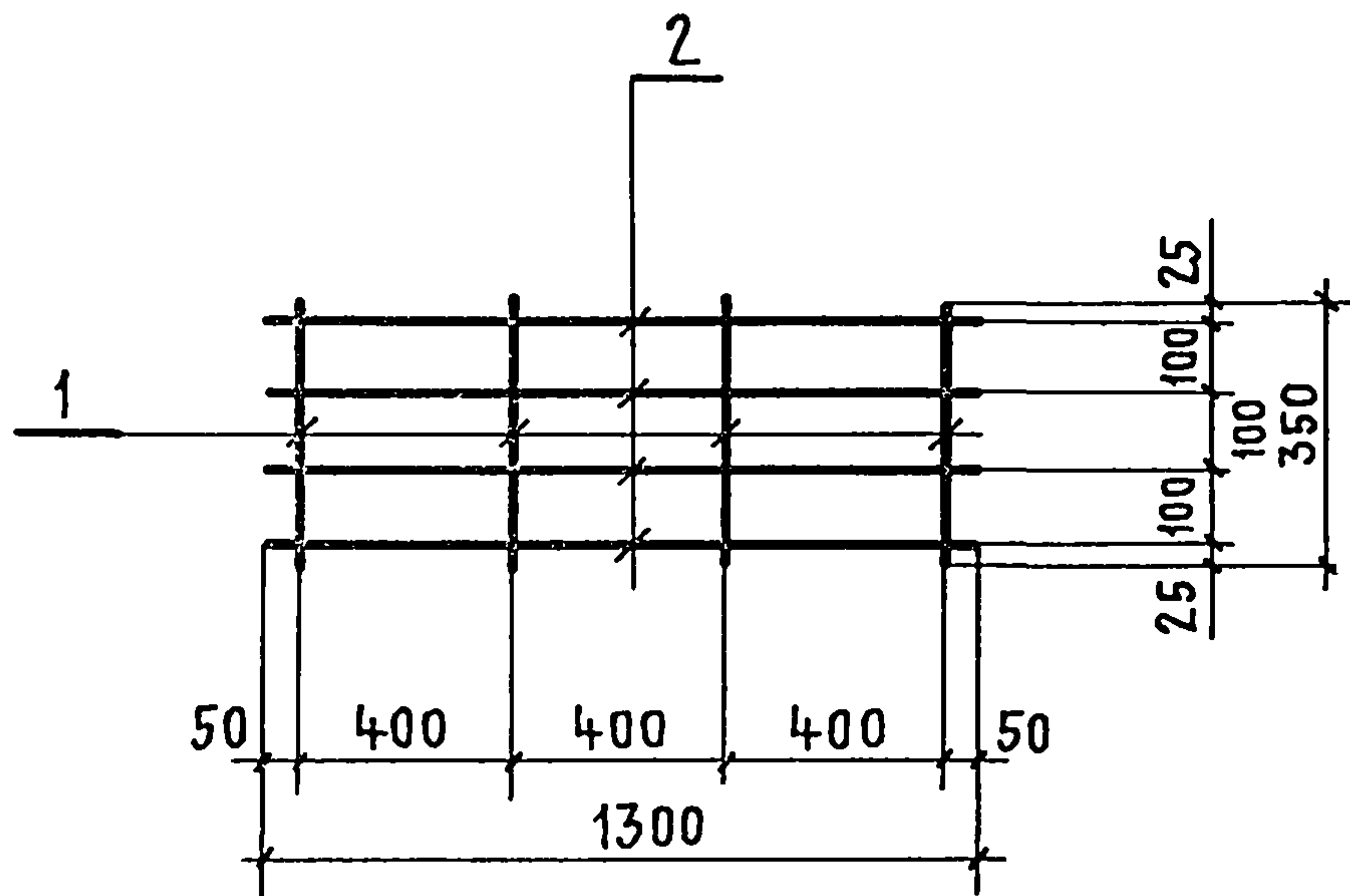


ФОРМАТ	ЗОНА	ПОЗ	ОБОЗНАЧЕНИЕ	НАИМЕНОВАНИЕ	КОЛ	ПРИМЕЧАНИЕ
				<u>ДЕТАЛИ</u>		
11		1	1.462.1-1/81.02-0002 - 10	СТЕРЖЕНЬ АРМАТУРНЫЙ	4	
11		2	- 11	СТЕРЖЕНЬ АРМАТУРНЫЙ	4	

ИНВ № ПОДЛ ПОДПИСЬ И ДАТА ВЗАМ ИНВ. №

			1.462.1- 1/81.02 - 0050			
НАЧ.СКО-1	ВЛАСКИН	<i>[Signature]</i>	СЕТКА С 5	СТАДИЯ	МАССА	МАСШТАБ
Н.КОНТР.	ФОКИНА	<i>[Signature]</i>		Р	0,8	
ГЛ.ИНЖ ПР	АЛЬШТЕЙН	<i>[Signature]</i>		ЛИСТ	ЛИСТОВ 1	
РУК.БРИГ	ФОКИНА	<i>[Signature]</i>		ПРОМСТРОЙПРОЕКТ		
СТ.ИНЖ	МУХИНА	<i>[Signature]</i>				
ИНЖ.	ВАСИЛЬЕВА	<i>[Signature]</i>				
ПРОВЕРИЛ	ФОКИНА	<i>[Signature]</i>				

18145-02 11

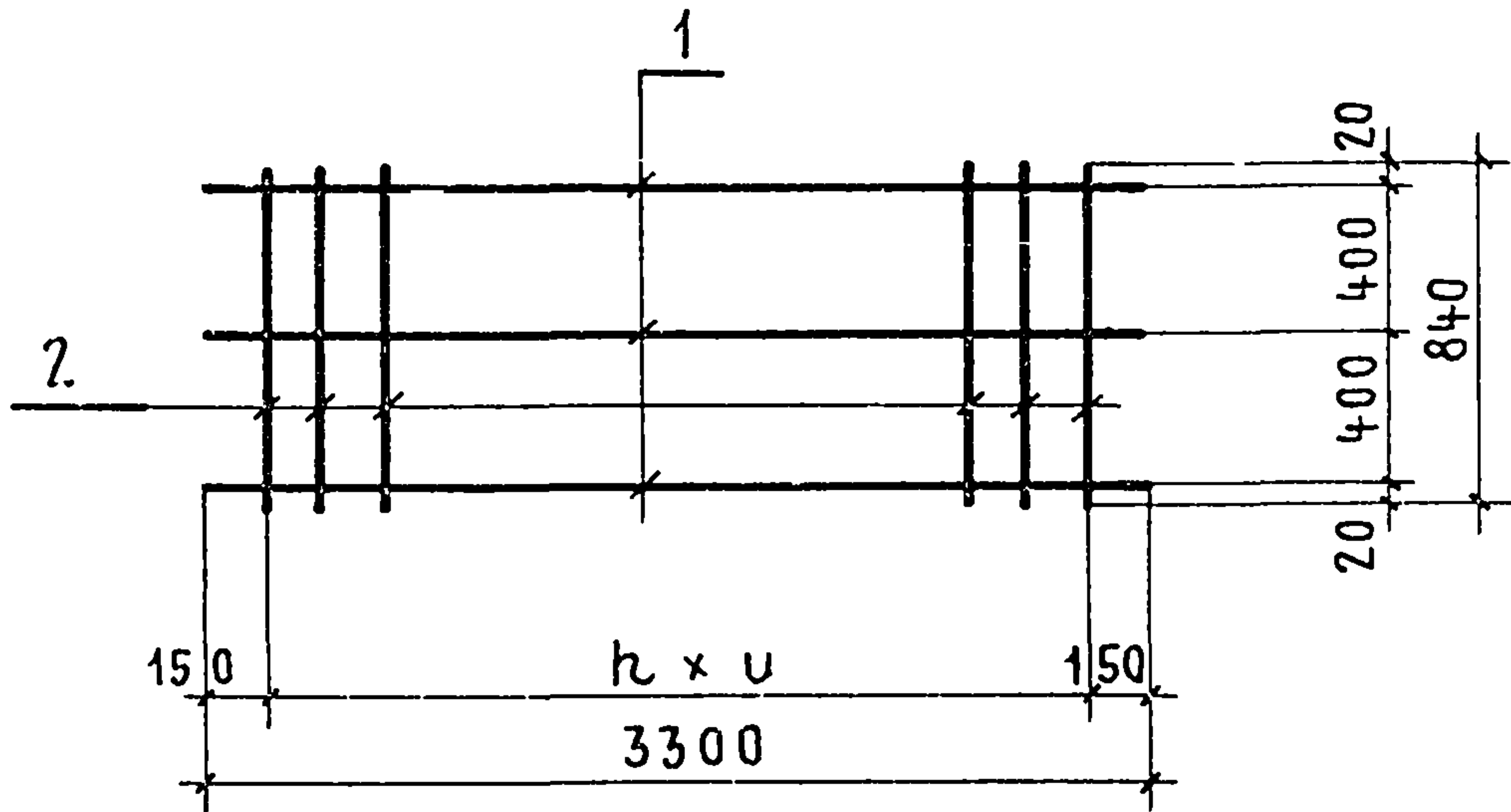


ФОРМАТ	ЗОНА	ПОЗ	ОБОЗНАЧЕНИЕ	НАИМЕНОВАНИЕ	КОЛ.	ПРИМЕЧАНИЕ
				<u>ДЕТАЛИ</u>		
11		1	1.462.1-1/81.02 - 0002	СТЕРЖЕНЬ АРМАТУРНЫЙ	4	
11		2	-14	СТЕРЖЕНЬ АРМАТУРНЫЙ	4	

ИНВ № ПОДЛ. ПОДПИСЬ И ДАТА ВЗАМ.ИНВ №

			1.462.1-1/81.02 - 0060			
НАЧ.СКО-1	ВЛАСКИН		СЕТКА СБ	СТАДИЯ	МАССА	МАСШТАБ
Н.КОНТР.	ФОКИНА			Р	2,4	—
ГЛ.ИНЖ.ПР.	АЛЬТШТЕЙН			ЛИСТ	ЛИСТОВ 1	
РУК.БРИГ.	ФОКИНА			ПРОМСТРОЙПРОЕКТ		
СТ.ИНЖ.	МУХИНА					
ИНЖ.	ВАСИЛЬЕВА					
ПРОВЕРИЛ	ФОКИНА					

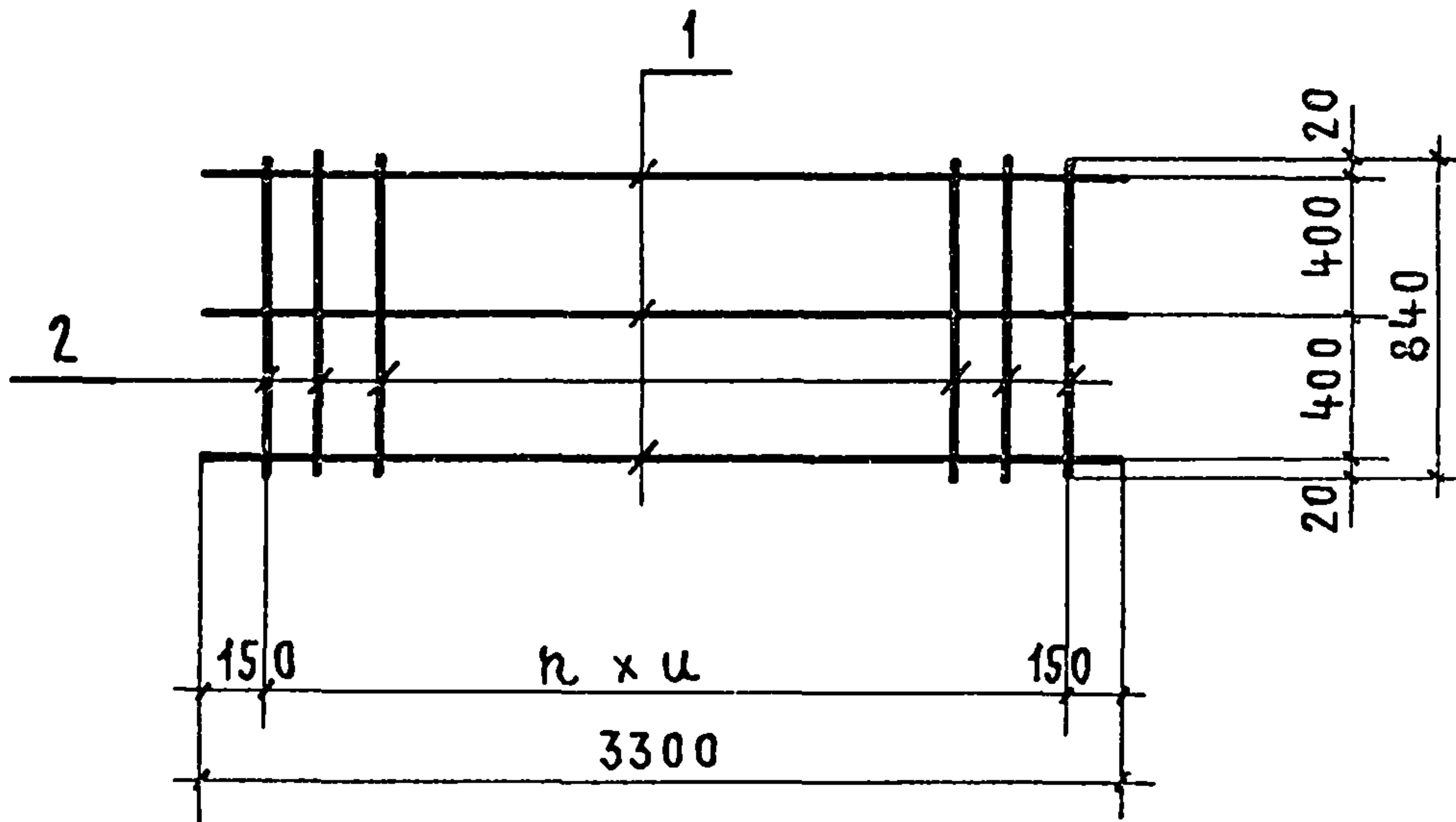
18145 - 02 12



ОБОЗНАЧЕНИЕ	МАРКА	РАЗМЕРЫ ММ		МАССА КГ
		h	u	
1462.1-1/81.02-0070	С7	12	250	4,1
-01	С8	15	200	4,7

ФОРМАТ	ЗОНА	ПОЗ	ОБОЗНАЧЕНИЕ	НАИМЕНОВАНИЕ	КОЛ.	ПРИМЕЧАНИЕ
				1462 1-1/81 02-0070 (С7)		
				<u>ДЕТАЛИ</u>		
I		1	1.462 1-1/81 02-0002 -08	СТЕРЖЕНЬ АРМАТУРНЫЙ	3	
I		2	-12	СТЕРЖЕНЬ АРМАТУРНЫЙ	13	
				1.462.1-1/81.02-0070-01 (С8)		
				<u>ДЕТАЛИ</u>		
II		1	1.462 1-1/81 02-0002 -08	СТЕРЖЕНЬ АРМАТУРНЫЙ	3	
II		2	-12	СТЕРЖЕНЬ АРМАТУРНЫЙ	16	

			1462 1-1/81 02-0070			
ИЗЧ. СКО-1	ВЛАСКИН		СЕТКА С (С7, С8)	СТАДИЯ	МАССА	МАСШТАБ
КОНТР	ФОКИНА			Р	СМ	—
ИНЖ ПР	АЛЬТШТЕЙН			ЛИСТ	ТАБЛ	ЛИСТОВ 1
УК. БРИГ	ФОКИНА			ПРОМСТРОЙПРОЕКТ		
Т. ИНЖ	МУХИНА					
ИНЖЕНЕР	ВАСИЛЬЕВА					
ПРОВЕРИЛ	ФОКИНА					



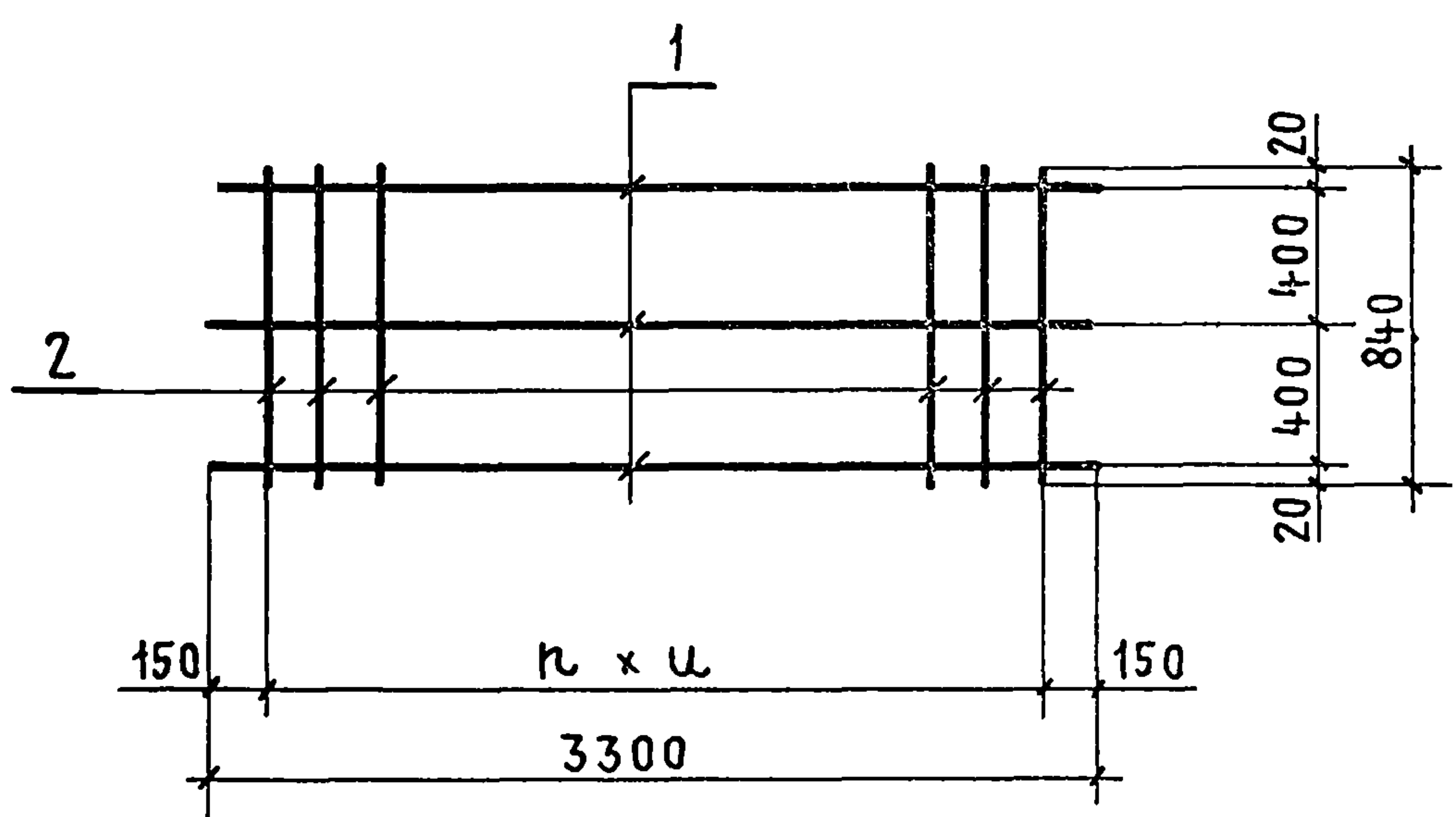
ОБОЗНАЧЕНИЕ	МАРКА	РАЗМЕРЫ ММ		К	МАССА КГ
		У	К		
1.462.1-1/81.02-0080	С9	150	20		5,7
-01	С10	100	30		7,7

ФОРМАТ	ЗОНА	ПОЗ	ОБОЗНАЧЕНИЕ	НАИМЕНОВАНИЕ	КОЛ	ПРИМЕЧАНИЕ
				1.462.1-1/81.02-0080 (С9)		
				<u>ДЕТАЛИ</u>		
11		1	1.462.1-1/81.02-0002-08	СТЕРЖЕНЬ АРМАТУРНЫЙ	3	
11		2	-12	СТЕРЖЕНЬ АРМАТУРНЫЙ	21	
				1.462.1-1/81.02-0080-01 (С10)		
				<u>ДЕТАЛИ</u>		
11		1	1.462.1-1/81.02-0002-08	СТЕРЖЕНЬ АРМАТУРНЫЙ	3	
11		2	-12	СТЕРЖЕНЬ АРМАТУРНЫЙ	31	

ИЗМ. № ПОДЛ. ПОДПИСЬ И ДАТА. ВЗАМ. ИЗМ. №

			1.462.1-1/81.02-0080			
НАЧ. СКО-1	ВЛАСКИН		СЕТКА С (С9, С10)	СТАДИЯ	МАССА	МАСШТАБ
Н. КОНТР.	ФОКИНА			Р	СМ.	—
ГЛ. ИНЖ. ПР.	АЛЬШТЕЙН			ЛИСТ	ТАБЛ	
РУК. БРИГ.	ФОКИНА			ЛИСТОВ	ЛИСТОВ	1
СТ. ИНЖ.	МУХИНА			ПРОМСТРОЙПРОЕКТ		
ИНЖЕНЕР	ВАСИЛЬЕВА					
ПРОВЕРИЛ	ФОКИНА					

18145-02-14

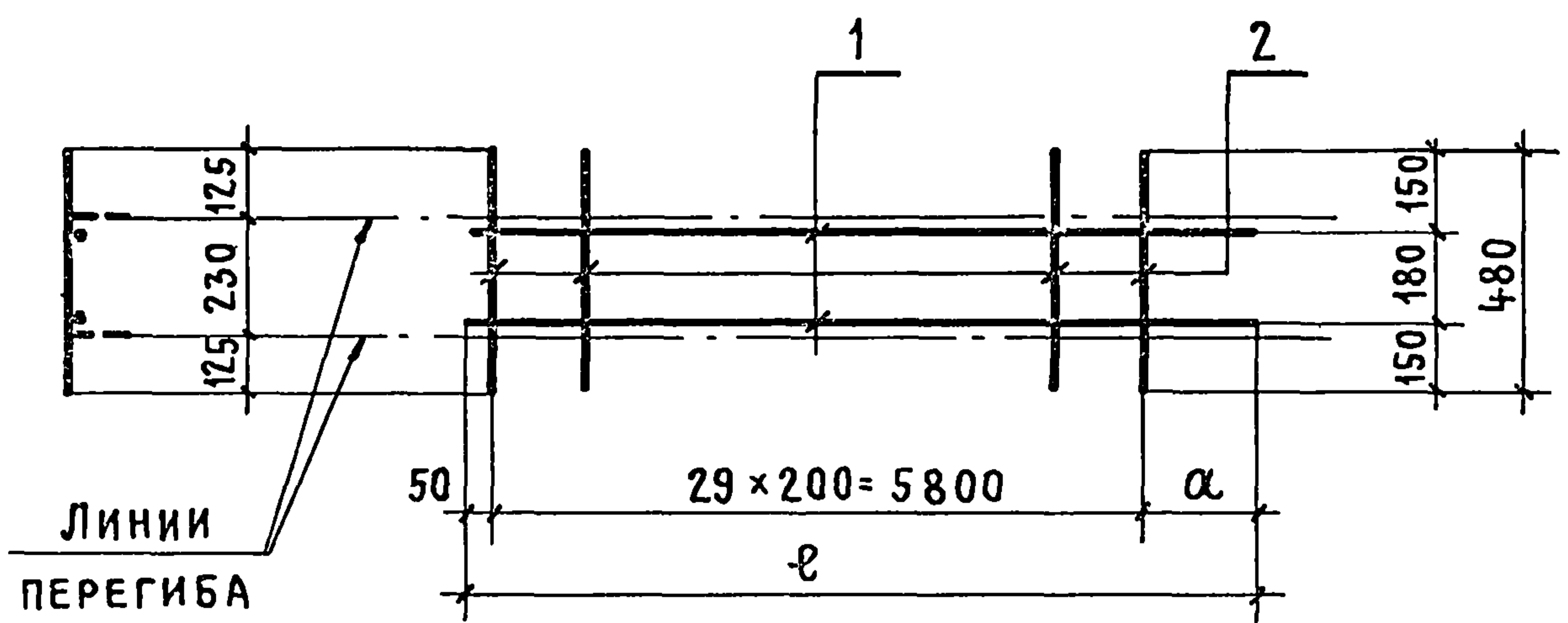


ОБОЗНАЧЕНИЕ	МАРКА	РАЗМЕРЫ ММ		п	МАССА КГ
		и	п		
1.462.1-1/81.02-0090	С11	100	30	10,8	
-01	С12	150	20	7,8	

ФОРМАТ	ЗОНА	Поз.	ОБОЗНАЧЕНИЕ	НАИМЕНОВАНИЕ	КОЛ.	ПРИМЕЧАНИЕ
				1.462.1-1/81.02-0090 (С11)		
				<u>ДЕТАЛИ</u>		
11		1	1.462.1-1/81.02-0002 - 08	СТЕРЖЕНЬ АРМАТУРНЫЙ	3	
11		2	- 13	СТЕРЖЕНЬ АРМАТУРНЫЙ	31	
				1.462.1-1/81.02-0090-01(С12)		
				<u>ДЕТАЛИ</u>		
11		1	1.462.1-1/81.02-0002 - 08	СТЕРЖЕНЬ АРМАТУРНЫЙ	3	
11		2	- 13	СТЕРЖЕНЬ АРМАТУРНЫЙ	21	

1.462.1-1/81.02-0090

			СЕТКА С (С11, С12)	СТАДИЯ	МАССА	МАСШТАБ
НАЧ.СКО-1	ВЛАСКИН	<i>[Signature]</i>		Р	СМ. ТАБЛ	—
Н.КОНТР.	ФОКИНА	<i>[Signature]</i>				
ГЛ.ИНЖ.ПР.	АЛЬТШТЕЙН	<i>[Signature]</i>				
РУК.БРИГ.	ФОКИНА	<i>[Signature]</i>		ЛИСТ	ЛИСТОВ 1	
СТ.ИНЖ.	МУХИНА	<i>[Signature]</i>		ПРОМСТРОЙПРОЕКТ		
ИНЖЕНЕР	ВАСИЛЬЕВА	<i>[Signature]</i>				
ПРОВЕРИЛ	ФОКИНА	<i>[Signature]</i>				

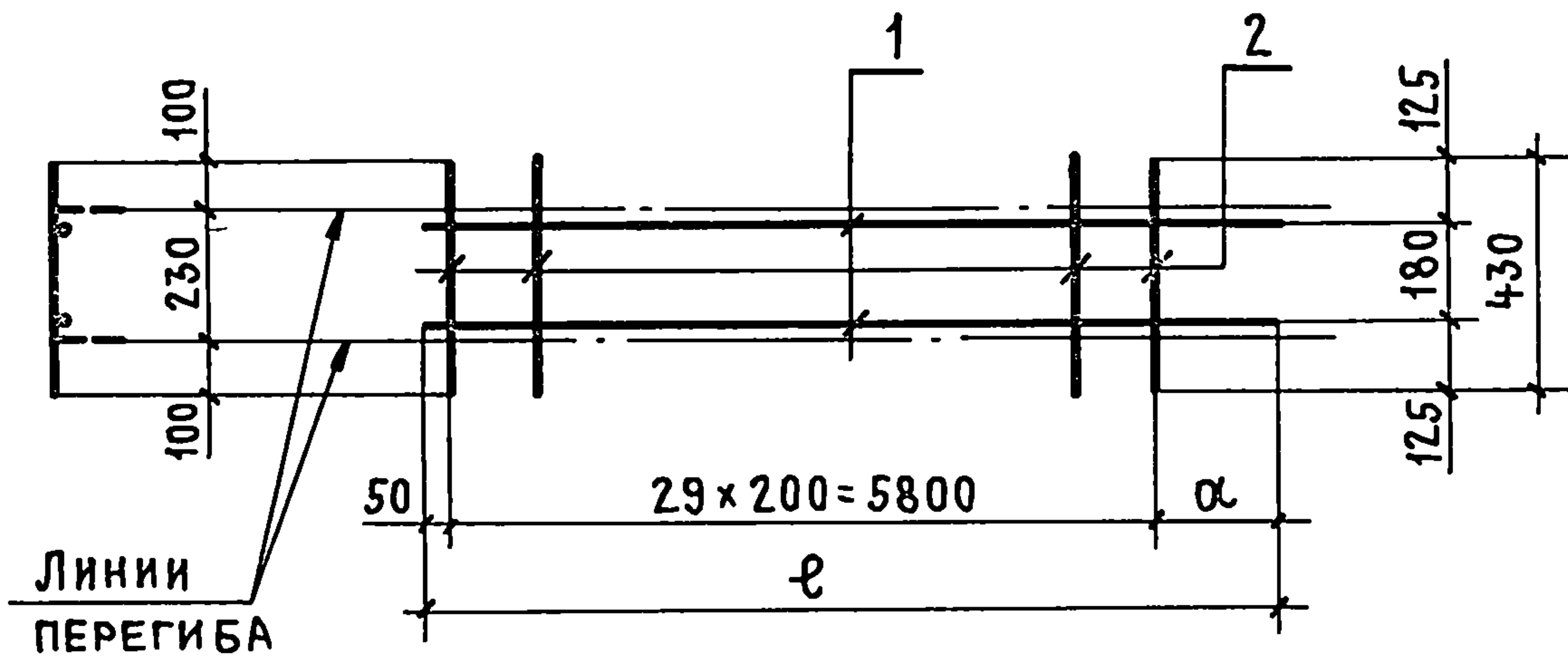


ОБОЗНАЧЕНИЕ	МАРКА	РАЗМЕРЫ, мм		МАССА кг
		ℓ	α	
1.462.1-1/81.02-0100	С 13	6200	350	10,6
-01	С 15	6250	400	22,8

ФОРМАТ	ЗОНА	Поз.	ОБОЗНАЧЕНИЕ	НАИМЕНОВАНИЕ	Кол.	ПРИМЕЧАНИЕ
				1.462.1-1/81.02-0100 (С 13)		
				<u>ДЕТАЛИ</u>		
11		1	1.462.1-1/81.02-0002 — 15	СТЕРЖЕНЬ АРМАТУРНЫЙ	2	
11		2	— 02	СТЕРЖЕНЬ АРМАТУРНЫЙ	30	
				1.462.1-1/81.02-0100-01 (С 15)		
				<u>ДЕТАЛИ</u>		
11		1	1.462.1-1/81.02-0002 — 19	СТЕРЖЕНЬ АРМАТУРНЫЙ	2	
11		2	— 02	СТЕРЖЕНЬ АРМАТУРНЫЙ	30	

ИНВ. № ПОДЛ. ПОДПИСЬ И ДАТА (ВЗАМ. ИНВ. №)

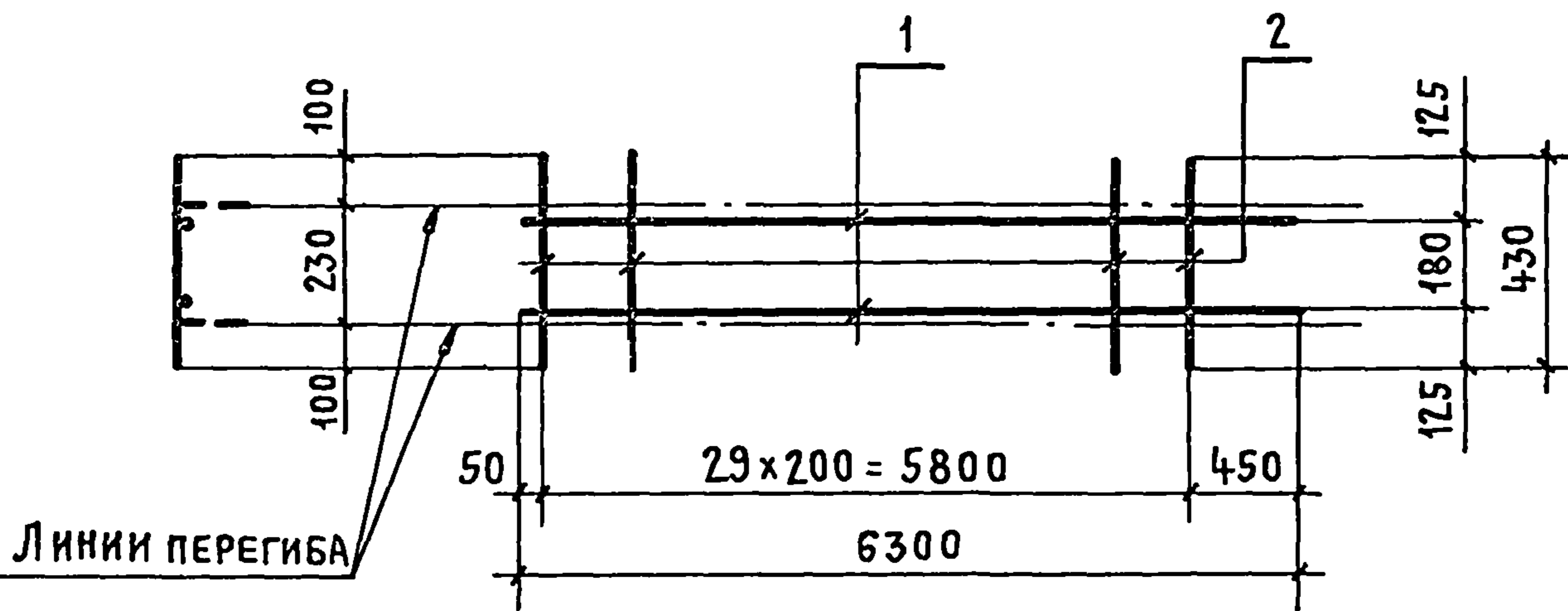
1.462.1-1/81.02-0100			СТАДИЯ	МАССА	МАСШТАБ
НАЧ. СКО-1	ВЛАСКИН		СЕТКА С (С 13, С 15)	Р	См. ТАБЛ.
Н. КОНТР.	ФОКИНА			ЛИСТ	ЛИСТОВ 1
Гл. ИНЖ. ПР.	АЛЬТШТЕЙН				
РУК. БРИГ.	ФОКИНА				
СТ. ИНЖ.	МУХИНА				
ИНЖЕНЕР	ВАСИЛЬЕВА				
ПРОВЕРИЛ	ФОКИНА	ПРОМСТРОЙПРОЕКТ			



ОБОЗНАЧЕНИЕ	МАРКА	РАЗМЕРЫ, ММ		МАССА КГ
		e	α	
1.462.1-1/81.02-0110	С16	6200	350	14,0
-01	С17	6250	400	22,8

ФОРМАТ	ЗОНА	ПОЗ.	ОБОЗНАЧЕНИЕ	НАИМЕНОВАНИЕ	КОЛ.	ПРИМЕЧАНИЕ
				1.462.1-1/81.02-0110 (С16)		
				<u>ДЕТАЛИ</u>		
11		1	1.462.1-1/81.02-0002 - 16	СТЕРЖЕНЬ АРМАТУРНЫЙ	2	
11		2	- 01	СТЕРЖЕНЬ АРМАТУРНЫЙ	30	
				1.462.1-1/81.02-0110-01 (С17)		
				<u>ДЕТАЛИ</u>		
11		1	1.462.1-1/81.02-0002 - 19	СТЕРЖЕНЬ АРМАТУРНЫЙ	2	
1		2	- 01	СТЕРЖЕНЬ АРМАТУРНЫЙ	30	

			1.462.1-1/81.02-0110			
Ч.СКО-1	ВЛАСКИН		СЕТКА С (С16, С17)	СТАДИЯ	МАССА	МАСШТАБ
КОНТР.	ФОКИНА			Р	СМ. ТАБЛ.	—
ИНЖ.ПР.	АЛЬТШТЕЙН			ЛИСТ ЛИСТОВ 1		
К.БРИГ	ФОКИНА			ПРОМСТРОЙПРОЕКТ		
ИНЖ.	МУХИНА					
ИНЖЕНЕР	ВАСИЛЬЕВА					
ПРОВЕРИЛ	ФОКИНА					



ФОРМАТ	ЗОНА	ПОЗ.	ОБОЗНАЧЕНИЕ	НАИМЕНОВАНИЕ	КОЛ.	ПРИМЕЧАНИЕ
				<u>ДЕТАЛИ</u>		
11		1	1.462.1-1/81.02-0002 — 20	СТЕРЖЕНЬ АРМАТУРНЫЙ	2	
11		2	— 01	СТЕРЖЕНЬ АРМАТУРНЫЙ	30	

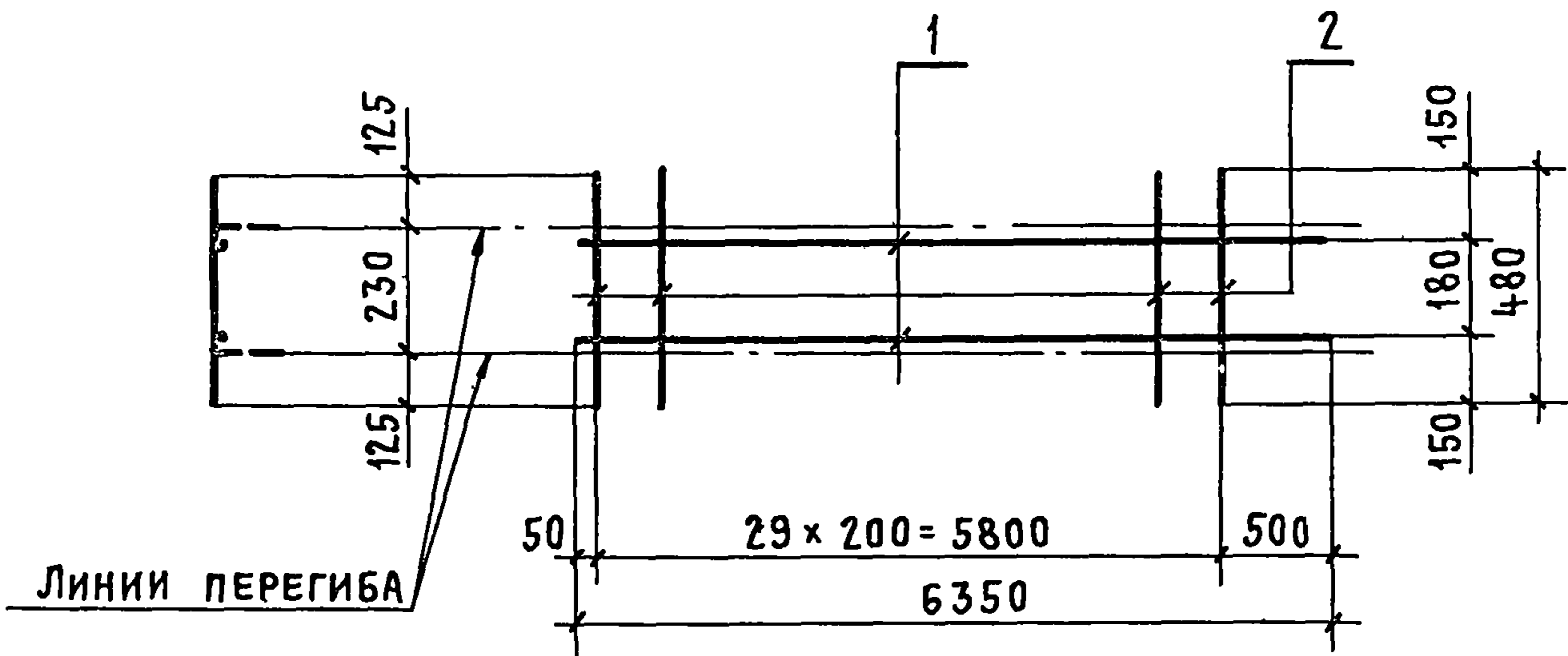
ИНВ. № ПОДЛ ПОДПИСЬ И ДАТА ВЗАМ. ИНВ. №

			1.462.1-1/81.02-0120			
НАЧ. СКО-1	ВЛАСКИН	<i>[Signature]</i>	СЕТКА С 18	СТАДИЯ	МАССА	МАСШТ.
Н. КОНТР.	ФОКИНА	<i>[Signature]</i>		Р	28,2	—
ГЛ. ИНЖ. ПР.	АЛЬТШТЕЙН	<i>[Signature]</i>		Лист	Листов	
РУК. БРИГ.	ФОКИНА	<i>[Signature]</i>		ПРОМСТРОЙПРОЕКТ		
СТ. ИНЖ.	МУХИНА	<i>[Signature]</i>				
ИНЖ.	ВАСИЛЬЕВА	<i>[Signature]</i>				
ПРОВЕРИЛ	ФОКИНА	<i>[Signature]</i>				

18145-02 18

Копировал Куц

ФОРМАТ 11



УОУМА ЗОНА	ПОЗ.	ОБОЗНАЧЕНИЕ	НАИМЕНОВАНИЕ	КОЛ.	ПРИМЕЧ.
			<u>ДЕТАЛИ</u>		
1	1	1.462.1-1/81.02-0002 - 21	СТЕРЖЕНЬ АРМАТУРНЫЙ	2	
1	2	- 02	СТЕРЖЕНЬ АРМАТУРНЫЙ	30	

1.462.1-1/81.02-0130					
ИЧ.СКО-1	ВЛАСКИН		СТАДИЯ	МАССА	МАСШТАБ
КОНТР.	ФОКИНА		Р	34,4	
ИНЖ.ПР.	АЛЬШТЕЙН		ЛИСТ	ЛИСТОВ 1	
И.К.БРИГ.	ФОКИНА		ПРОИСТРОЙПРОЕКТ		
Г.ИНЖ.	МУХИНА				
ИЖ.	ВАСИЛЬЕВА				
ПРОВЕРИЛ	ФОКИНА				

ФОРМАТ	ЗОНА	ПОЗ	ОБОЗНАЧЕНИЕ	НАИМЕНОВАНИЕ	КОЛ	ПРИМЕЧАНИЕ
				1.462.1-1/81.02-0140 (МН1)		
				<u>ДЕТАЛИ</u>		
11		1	1.462.1-1/81.02-0002 - 17	СТЕРЖЕНЬ АРМАТУРНЫЙ	6	
Б4		2	1.462.1-1/81.02-0003	ПОЛОСА $\frac{10 \times 230 \text{ ГОСТ } 103-76}{\text{СТ. 3 ГОСТ } 535-79}$ $\rho=270$	1	
				1.462.1-1/81.02-0140-01(МН1-1)		
				<u>ДЕТАЛИ</u>		
Б4		2	1.462.1-1/81.02-0003	ПОЛОСА $\frac{10 \times 230 \text{ ГОСТ } 103-76}{\text{СТ. 3 ГОСТ } 535-79}$ $\rho=270$	1	
11		3	1.462.1-1/81.02-0002 - 18	СТЕРЖЕНЬ АРМАТУРНЫЙ	6	

НАЧ. СКО-1	ВЛАСКИН	<i>[Signature]</i>	1.462.1-1/81.02-0140	СТАДИЯ	ЛИСТ	ЛИСТОВ
Н. КОНТР	ФОКИНА	<i>[Signature]</i>				
ГЛ. ИНЖ. ПР.	АЛЬТШТЕЙН	<i>[Signature]</i>	ИЗДЕЛИЕ ЗАКЛАДНОЕ МН (МН1, МН1-1)	Р		1
РУК. БРИГ.	ФОКИНА	<i>[Signature]</i>				
СТ. ИНЖ.	МУХИНА	<i>[Signature]</i>				
ИНЖ.	ВАСИЛЬЕВА	<i>[Signature]</i>				
ПРОВЕРКА	ФОКИНА	<i>[Signature]</i>				
				ПРОМСТРОЙПРОЕКТ		

Рис. 1

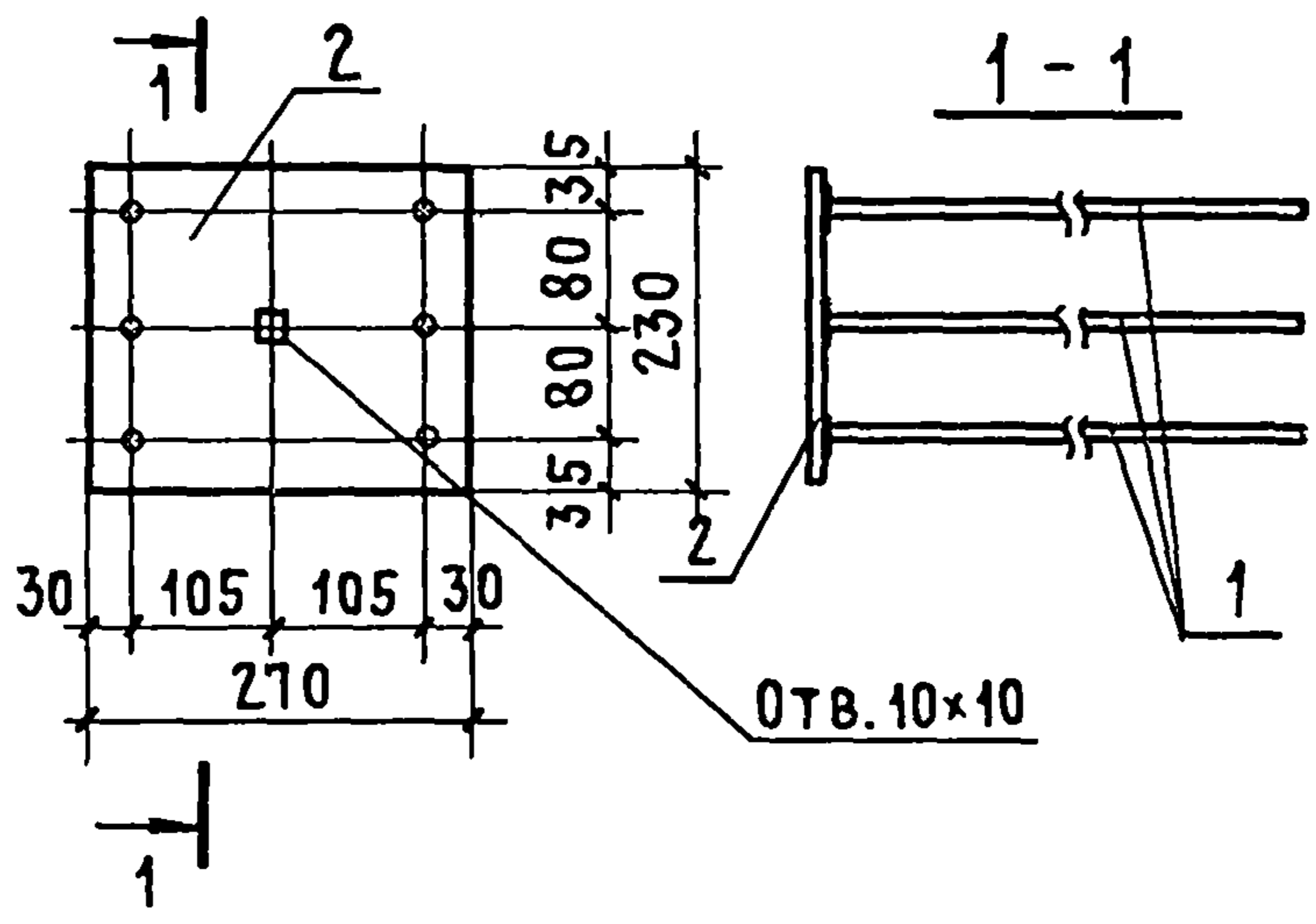
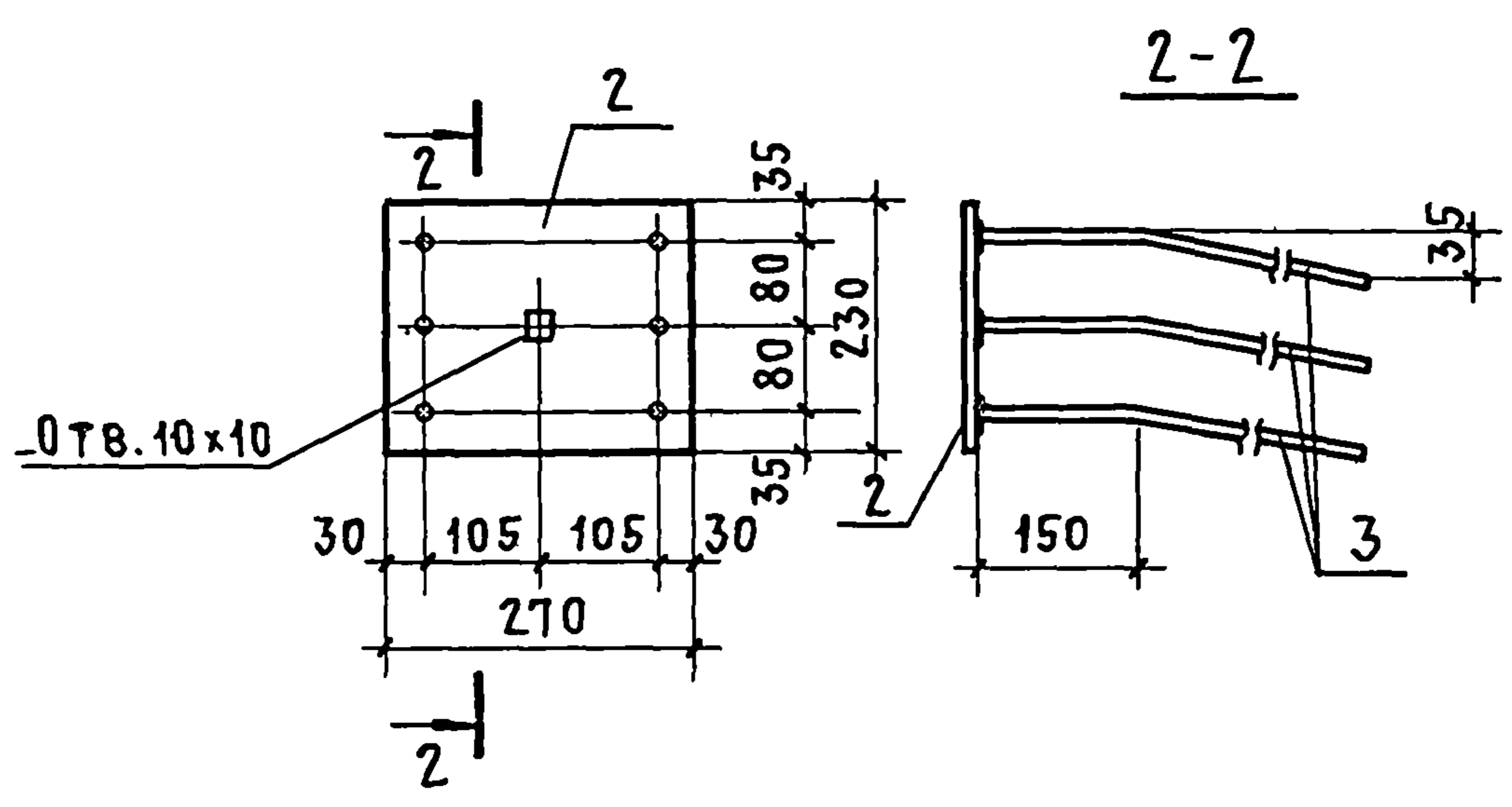
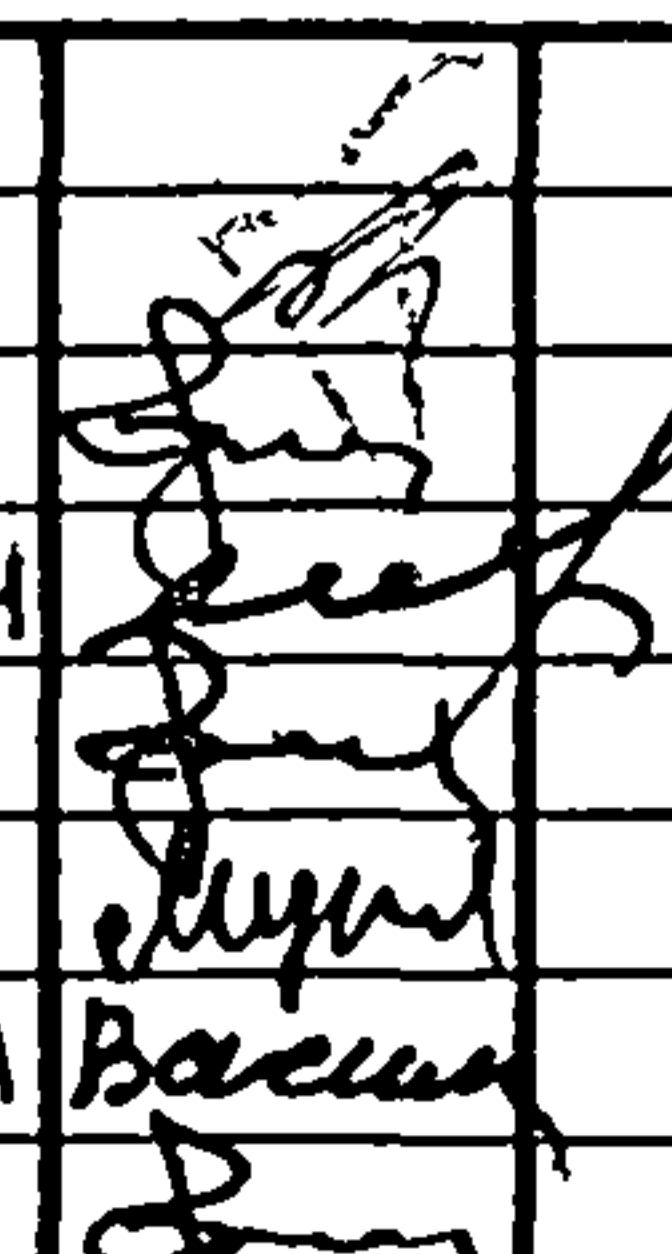


Рис. 2



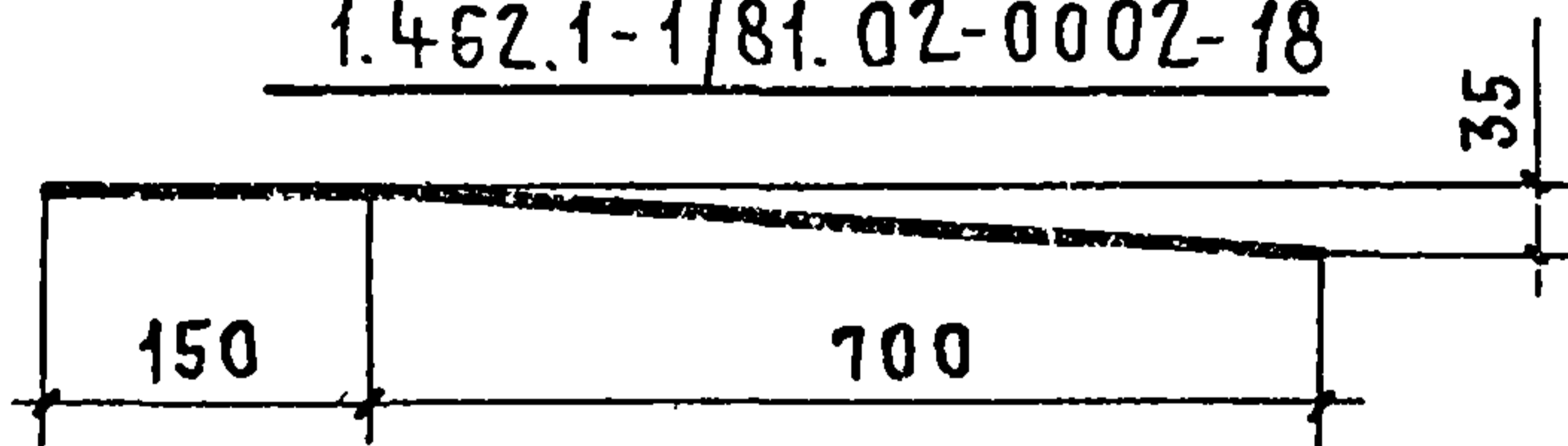
ИНВ. № ПОДЛ	ПОДПИСЬ И ДАТА	ВЗАМ ИНВ. №	ОБОЗНАЧЕНИЕ		МАРКА	РИС.	МАССА, КГ		
			1.462.1-1/81.02-0140	МН1	1	12,7			
			-01	МН1-1	2	12,7			
			1.462.1-1/81.02-0140 СБ						
			ИЗДЕЛИЕ ЗАКЛАДНОЕ МН (МН1, МН1-1) СБОРОЧНЫЙ ЧЕРТЕЖ.				СТАДИЯ	МАССА	МАСШТАБ
							Р	С.М. ТАБЛ.	—
							ЛИСТ	ЛИСТОВ 1	
							ПРОМСТРОЙПРОЕКТ		

ОБОЗНАЧЕНИЕ	МАРКА	φ, мм и класс СТАЛИ	ДЛИНА, мм	МАССА, кг	ПРИМЕ- ЧАНИЕ
1.462.1-1/81.02-0001	СТН1	58Р II	11960	1,8	ГОСТ 7348-81
- 01	СТН2	15К7		13,3	ГОСТ 13840-68
- 02	СТН3	16А V		18,9	ГОСТ 5781-81
- 03	СТН4	18А V		23,9	
- 04	СТН5	16А T V		18,9	ГОСТ 10884-81
- 05	СТН6	18А T V		23,9	
- 06	СТН7	16А VI		18,9	ГОСТ 5781-81
- 07	СТН8	16А T VI		18,9	ГОСТ 10884-81
- 08	СТН9	18А T VI		23,9	
- 09	СТН10	16А T VCK		18,9	ТУ 14-1-
- 10	СТН11	18А T VCK		23,9	2967-80
- 11	СТН12	16А IV		18,9	ГОСТ 5781-81
- 12	СТН13	18А IV		23,9	
- 13	СТН14	22А III B		35,7	
- 14	СТН15	25А III B		45,9	ГОСТ 5781-81
- 15	СТН16	28А III B		57,8	

НАЧ. СКО-1	ВЛАСКИН		1.462.1-1/81.02-0001			
Н. КОНТР.	ФОКИНА					
ГЛ. ИНЖ. ПР.	АЛЬТШТЕЙН		СТЕРЖЕНЬ НАПРЯГАЕМЫЙ СТН (СТН1 - СТН15)	СТАДИЯ	ЛИСТ	ЛИСТОВ
РУК. БРИГ	ФОКИНА			Р		1
СТ. ИНЖ.	МУХИНА		ПРОМСТРОЙПРОЕКТ			
ИНЖ.	ВАСИЛЬЕВА					
ПРОВЕРИЛ	ФОКИНА					

ОБОЗНАЧЕНИЕ	Ф, мм и КЛАСС СТАЛИ	ДЛИНА мм	МАССА кг	ПРИМЕЧАНИЕ
1.462.1-1/81.02-0002	5Вр I	350	0,1	ГОСТ 6727-80
- 01	5Вр I	430	0,1	
- 02	5Вр I	480	0,1	
- 03	5Вр I	520	0,1	
- 04	5Вр I	700	0,1	
- 05	5Вр I	800	0,1	
- 06	5Вр I	1040	0,2	
- 07	5Вр I	2750	0,4	
- 08	5Вр I	3300	0,5	
- 09	5Вр I	5300	0,8	
- 10	6А III	240	0,1	ГОСТ 5781-81
- 11	6А III	265	0,1	
- 12	6А III	840	0,2	
- 13	8А III	840	0,3	
- 14	8А III	1300	0,5	
- 15	10А III	6200	3,8	
- 16	12А III	6200	5,5	
- 17	16А III	850	1,3	
- 18	16А III	850	1,3	
- 19	16А III	6250	9,9	
- 20	18А III	6300	12,6	
- 21	20А III	6350	15,7	

1.462.1-1/81.02-0002-18



ИНВ. № ПОДР. ПОДПИСЬ И ДАТА ВЗАМ ИНВ №

			1.462.1-1/81.02-0002			
НАЧ.СКО-1	ВЛАСКИН	<i>[Signature]</i>	СВОДНАЯ СПЕЦИФИКАЦИЯ АРМАТУРНЫХ СТЕРЖНЕЙ	СТАДИЯ	ЛИСТ	ЛИСТОВ
И КОНТР.	ФОКИНА	<i>[Signature]</i>		Р		1
ГЛ.ИНЖ.ПР.	АЛЬТШТЕЙН	<i>[Signature]</i>		ПРОМСТРОЙПРОЕКТ		
РУК.БРИГ.	ФОКИНА	<i>[Signature]</i>				
СТ.ИНЖ.	МУХИНА	<i>[Signature]</i>				
ИНЖ.	ВАСИЛЬЕВА	<i>[Signature]</i>				
ПРОБЕРИЛ	ФОКИНА	<i>[Signature]</i>				