

ТИПОВЫЕ КОНСТРУКЦИИ, ИЗДЕЛИЯ И УЗЛЫ ЗДАНИЙ И СООРУЖЕНИЙ

СЕРИЯ 1.424.1-5

КОЛОННЫ ЖЕЛЕЗОБЕТОННЫЕ ПРЯМОУГОЛЬНОГО СЕЧЕНИЯ
ДЛЯ ОДНОЭТАЖНЫХ ПРОИЗВОДСТВЕННЫХ ЗДАНИЙ
ВЫСОТОЙ 8,4-14,4м,
ОБОРУДОВАННЫХ МОСТОВЫМИ ОПОРНЫМИ КРАНАМИ
ГРУЗОПОДЪЕМНОСТЬЮ ДО 32 ТОНН

ВЫПУСК 5/87

закладные изделия

рабочие чертежи

23000 - 06
ЦЕНА 1-36

ТИПОВЫЕ КОНСТРУКЦИИ, ИЗДЕЛИЯ И УЗЛЫ ЗДАНИЙ И СООРУЖЕНИЙ

СЕРИЯ 1.424.1-5

КОЛОННЫ ЖЕЛЕЗОБЕТОННЫЕ ПРЯМОУГОЛЬНОГО СЕЧЕНИЯ
ДЛЯ ОДНОЭТАЖНЫХ ПРОИЗВОДСТВЕННЫХ ЗДАНИЙ
ВЫСОТОЙ 8,4-14,4 м,
ОБОРУДОВАННЫХ МОСТОВЫМИ ОПОРНЫМИ КРАНАМИ
ГРУЗОПОДЪЕМНОСТЬЮ ДО 32 ТОНН

ВЫПУСК 5/87

закладные изделия
рабочие чертежи

РАЗРАБОТАНЫ
ЦНИИПРОМЗДАНИЙ

ГЛ.ИНЖЕНЕР ИНСТИТУТА

В.В.ГРАНЕВ

НАЧ.ОТДЕЛА
КОНСТРУКТ.СИСТЕМ

В.В.Ильин

В.Т.ИЛЬИН

РУК.СЕКТОРА
ОДНОЭТАЖ.ЗДАНИЙ

А.Я.Розенблюм

А.Я.РОЗЕНБЛЮМ

ГЛ.ИНЖЕНЕР ПРОЕКТА

К.Г.Костанян

К.Г.КОСТАНЯН

ГПИ ПРОМСТРОЙПРОЕКТ

ГЛ.ИНЖЕНЕР ИНСТИТУТА

В.И.Королев

В.И.КОРОЛЕВ

НАЧАЛЬНИК СКО-1

В.В.Михайлов

В.В.МИХАЙЛОВ

ГЛ.ИНЖЕНЕР ПРОЕКТА

Н.И.Григорьев

Н.И.ГРИГОРЬЕВ

УТВЕРЖДЕНЫ

И ВВЕДЕНЫ В ДЕЙСТВИЕ
С 1 АПРЕЛЯ 1988 г.

ПРОТОКОЛОМ ГОССТРОЯ СССР
ОТ 3 ДЕКАБРЯ 1987 г. № 44-99

Обозначение	Наименование	Стр.
1.424.1-5.5/87-11	Технические требования	3
1.424.1-5.5/87-1	Изделие закладное МН1	4
1.424.1-5.5/87-2	Изделие закладное МН2	4
1.424.1-5.5/87-3	Изделие закладное МН3; МН4	5
1.424.1-5.5/87-4	Изделие закладное МН5; МН2	5
1.424.1-5.5/87-5	Изделие закладное МН7	6
1.424.1-5.5/87-6	Изделие закладное МН10	6
1.424.1-5.5/87-7	Изделие закладное МН8	7
1.424.1-5.5/87-8	Изделие закладное МН9	7
1.424.1-5.5/87-9	Изделие закладное МН11	8
1.424.1-5.5/87-10	Изделие закладное МН6	8
1.424.1-5.5/87-11	Изделие закладное М2-33; МН14	9
1.424.1-5.5/87-12	Изделие закладное М2-23	9
1.424.1-5.5/87-13	Изделие закладное МН15	10
1.424.1-5.5/87-14	Изделие закладное М2-25	10
1.424.1-5.5/87-15	Изделие закладное М2-32	11
1.424.1-5.5/87-16	Изделие закладное М2-11	11
1.424.1-5.5/87-17	Изделие закладное МН13	12
1.424.1-5.5/87-18	Изделие закладное М2-13	12

1.424.1-5.5/87

Содержание

Страниц	Лист	Листов
Р	1	2

ЦНИИПРОМЗОРНИИ

Инв. код. Проект. Разработка и вып. *Ас*
 ОК. Сост. *Ас*
 Т. И. И. И. И. Костыкин Рое

Обозначение	Наименование	Стр.
1.424.1-5.5/87-19	Изделие закладное МН16	13
1.424.1-5.5/87-20	Изделие закладное М1-12	13
1.424.1-5.5/87-21	Изделие закладное МН19; МН25	14
1.424.1-5.5/87-22	Изделие закладное М1-14; МН29	15
1.424.1-5.5/87-23	Изделие закладное МН18	15
1.424.1-5.5/87-24	Изделие закладное МН26; МН28	16
1.424.1-5.5/87-25	Изделие закладное МН17	16

1.424.1-5.5/87

Инв. код. Проект. Разработка и вып. *Ас*

Выпуск 5/87 серии 1.424.1-5 содержит рабочие чертежи закладных изделий для железобетонных колонн, разработанных в выпусках 1/87 и 2/87 настоящей серии.

Анкера закладных изделий должны изготавливаться из арматурной стали класса А-III марки 35ГС или 25Г2С.

Марки сталей для плоских элементов закладных изделий назначены на основании "Сокращенного сортамента металлопроката для применения в строительных стальных конструкциях", утвержденного Госстроем СССР 21.11.86 г.

Закладные изделия М1-12, М1-14, М2-11, М2-13, М2-23, М2-25 и М2-33 соответствуют унифицированным закладным изделиям серии 1.400-6/76 вып.1 и отличаются от них документом, регламентирующим качество стали.

Закладные изделия должны удовлетворять требованиям ГОСТ 10922-75, ГОСТ 14098-85 и "Инструкции по сборке соединений арматуры и закладных деталей железобетонных конструкций" СН 393-78.

Тавровые соединения анкерных стержней с пластинами допускается выполнять любым типом сборного таврового соединения, предусмотренного ГОСТ 14098-85 (Т1-Т13).

При тавровых соединениях анкерных стержней с плоским элементом толщина пластин назначена $\delta \geq 0,65 d_{ан}$, где $d_{ан}$ - диаметр анкеров. В случае применения дуговой сборки в раззенкованные отверстия толщина пластин должна быть принята $\delta \geq 0,75 d_{ан}$.

Длины анкеров на чертежах даны номинальными, т.е. с учетом оплобления и осадки при сборке. В спецификациях длины анкеров

даны с учетом припуска на оплобление и осадку при сборке. Припуск на длину заготовки принят равным диаметру анкера при приварке с одной стороны и двум диаметрам при приварке с двух сторон.

Закладные изделия МН19... МН25 должны быть металлизированы покрытием, вид и толщина которого принимаются по проекту здания. Металлизуются пластины и анкера по длине приварки плюс 50 мм. Металлизацию остальных марок закладных изделий производить при наличии соответствующих указаний в проекте здания.

В закладных изделиях М2-23, М2-25, М2-33, МН14 и МН15 для их фиксации предусмотрены отверстия 10 x 10 мм.

Форма и размеры отверстий для фиксации могут быть уточнены на заводе-изготовителе в части применения того или иного типа фиксатора. Допускается не устраивать эти отверстия при способах фиксации, не требующих отверстий в пластинах.

Монтажные петли должны изготавливаться из горячекатаной арматурной стали класса А-I марок ВСтЗсп2 и ВСтЗпс2. В случае, если монтаж может производиться при температуре ниже минус 40°С, для монтажных петель не допускается применение стали марок ВСтЗпс2.

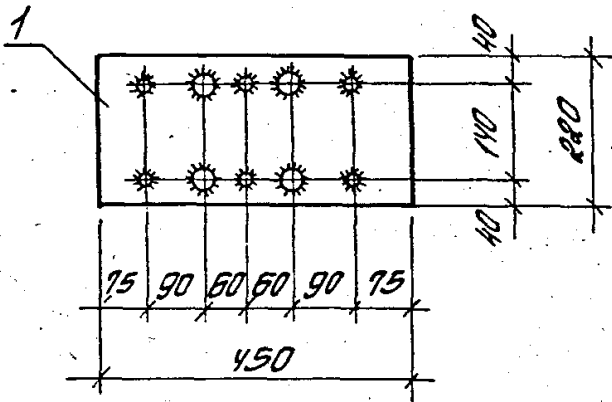
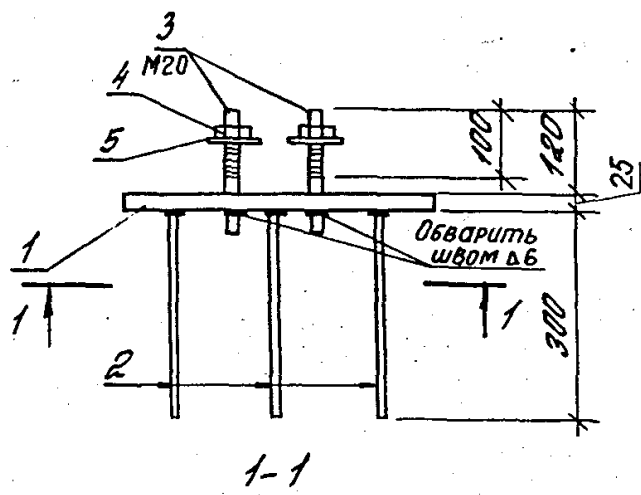
Допускается изготавливать строповочные петли из арматуры периодического профиля класса А-II по ГОСТ 5781-82^а из стали марки 10ГТ, снижая диаметр арматуры на один номер по сравнению с петлей из арматуры класса А-I.

Риски разбивочных осей, предусмотренные на чертежах закладных изделий, наносятся керном и обводятся краской.

				1.424.1-5.5/87-ТТ		
				Этадия	Лист	Листов
				Р	1	2
Технические требования				ЦНИИПРОМЗДАНИЙ		
Рук. авт.	Разраб.	Провер.	Инж.			
Г.И.П.	Костанян	Рос				

ЛИСТЫ ПОСЛЕДОВАТЕЛЬНО И ДРУГАЯ

1.424.1-5.5/87-ТТ		Лист 2
-------------------	--	-----------



Поз.	Наименование	Кол.	Масса ед., кг	Общая масса, кг
1	-25x220, ВСтЗсп5; l=450	1	19,4	23,0
2	φ10 АIII; l=310	6	0,2	
3	φ20 АI; l=180 (с нарезкой)	4	0,5	
4	Гайка М20	4	0,05	
5	Шайба 20.01.019	4	0,05	

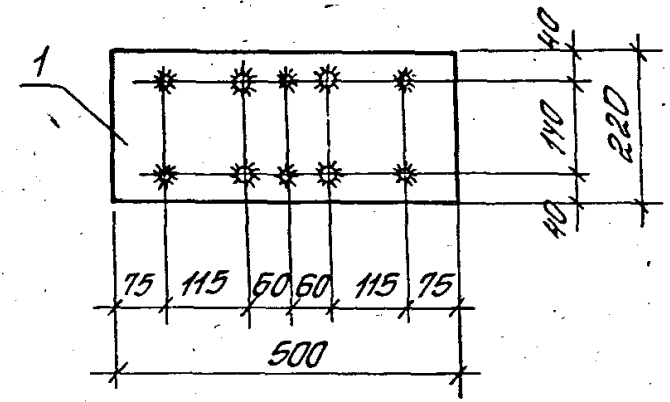
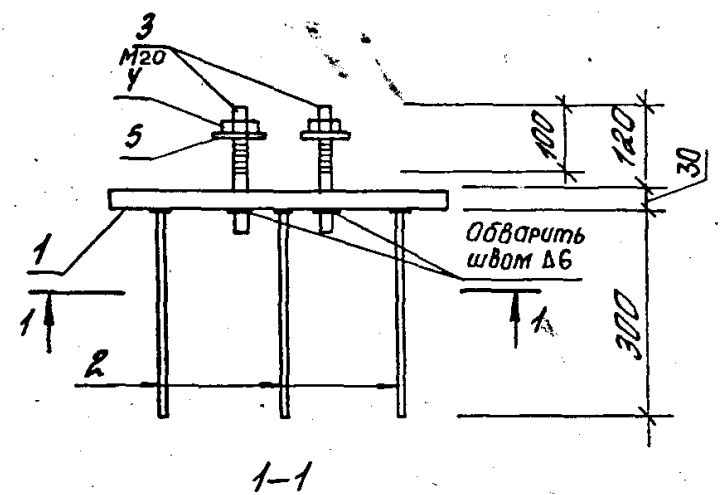
Арматура класса А-I и А-III по ГОСТ 5781-82*;
 сталь толстолистовая ВСтЗсп5 по ГОСТ 380-71*;
 гайка по ГОСТ 5915-70*;
 шайба по ГОСТ 11371-78.

1.424.1-5.5/87-1

Рук. сект.	Розенблат	А.А.
Гл. инж. пр.	Костанян	Р.С.
Ст. инж.	Летов	А.И.
Ст. инж.	Хайтлина	А.И.
Провер.	Королева	

Изделие закладное
МН1

Лист	Листов
Р	1
ЦНИИПРОМЗДАНИЙ	



Поз.	Наименование	Кол.	Масса ед., кг	Общая масса, кг
1	-30x220, 09Г2С-12; l=500	1	25,9	29,5
2	φ10 АIII; l=310	6	0,2	
3	φ20 АI; l=180 (с нарезкой)	4	0,5	
4	Гайка М20	4	0,05	
5	Шайба 20.01.019	4	0,05	

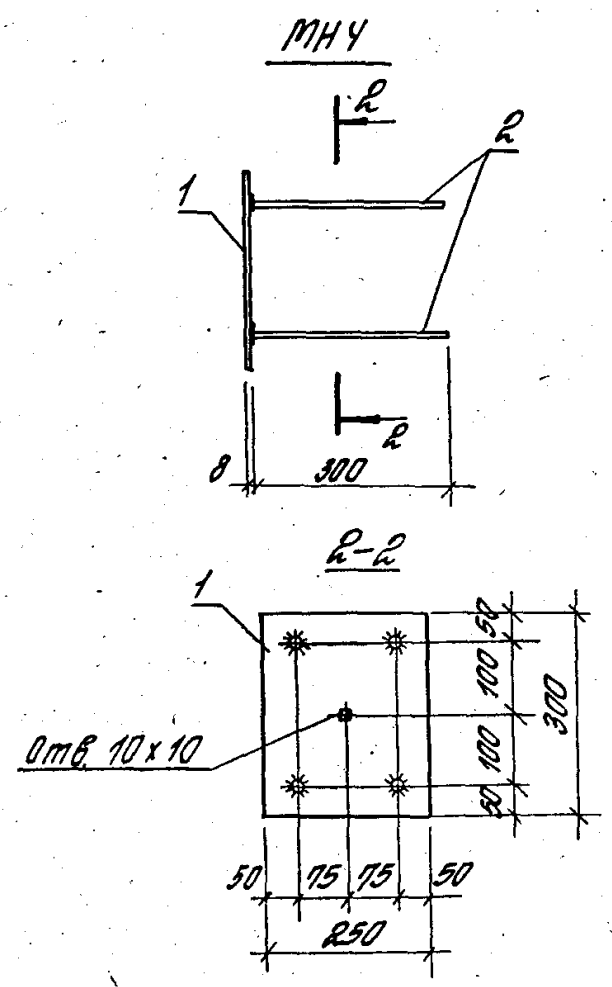
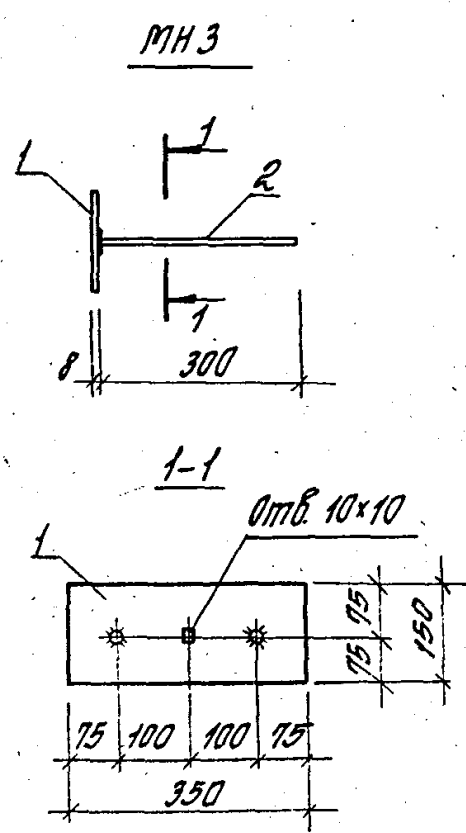
Арматура класса А-I и А-III по ГОСТ 5781-82*;
 сталь толстолистовая 09Г2С-12 по ГОСТ 19282-73*;
 гайка по ГОСТ 5915-70*;
 шайба по ГОСТ 11371-78.

1.424.1-5.5/87-2

Рук. сект.	Розенблат	А.А.
Гл. инж. пр.	Костанян	Р.С.
Ст. инж.	Летов	А.И.
Ст. инж.	Хайтлина	А.И.
Провер.	Королева	

Изделие закладное
МН2

Лист	Листов
Р	1
ЦНИИПРОМЗДАНИЙ	

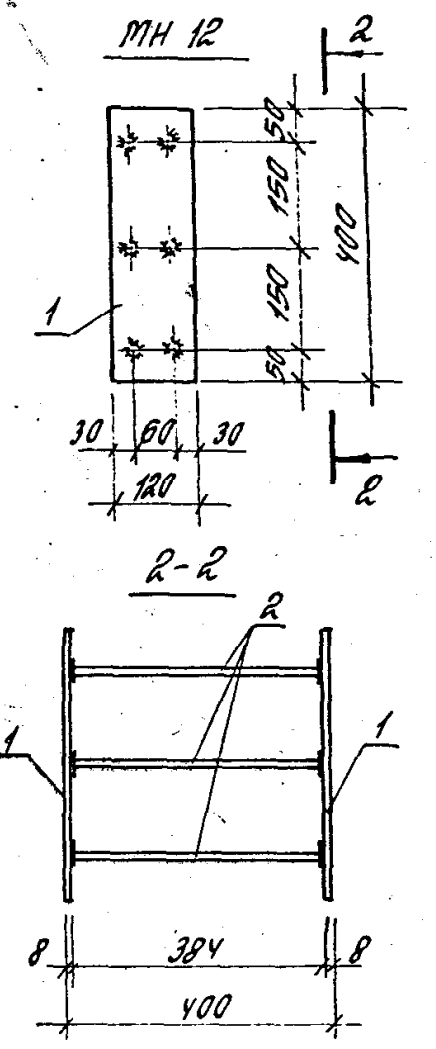
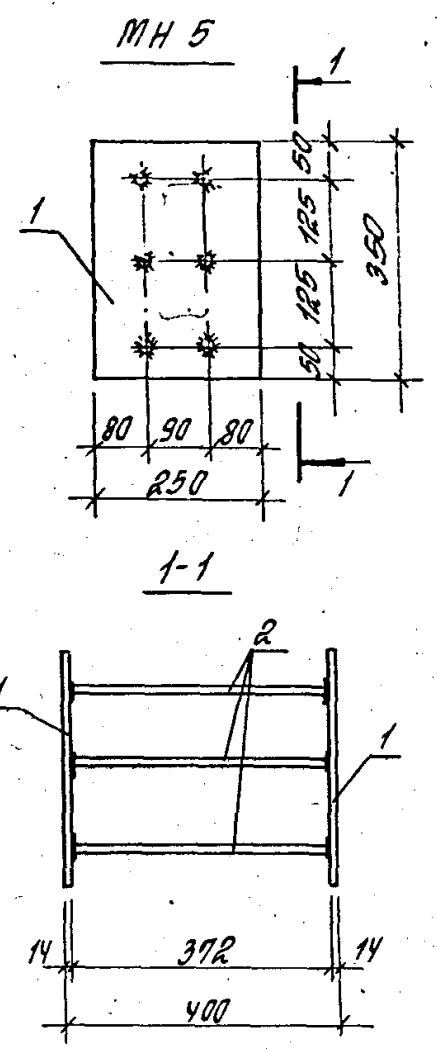


Марка изделия	Поз	Наименование	Кол.	Масса ед., кг	Общая масса, кг
MH3	1	-8x150; 8 шт 3 кл 5-1; L=350	1	3,3	3,7
	2	φ10 A III; L=310	2	0,2	
MH4	1	-8x250; 8 шт 3 кл 5-1; L=300	1	4,7	5,5
	2	φ10 A III; L=310	4	0,2	

Арматура класса А-III по ГОСТ 5781-82*;
сталь толстолистовая 8 шт 3 кл 5-1 по ТУ 14-1-3023-80

1.424.1-5.5/87-3

Руч. сект.	Разендлом	AR	Изделие закладное MH3, MH4	ЦНИИПРОМЗДАНИЙ
Глини. па	Костанян	Рос		
Ст. инж.	Летов	Д-1		
Ст. инж.	Хайтлина	Д-1		
Пробверил	Королева			

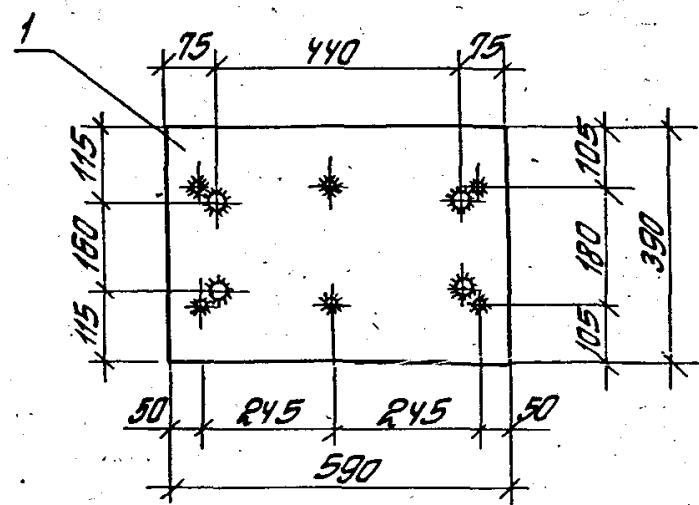
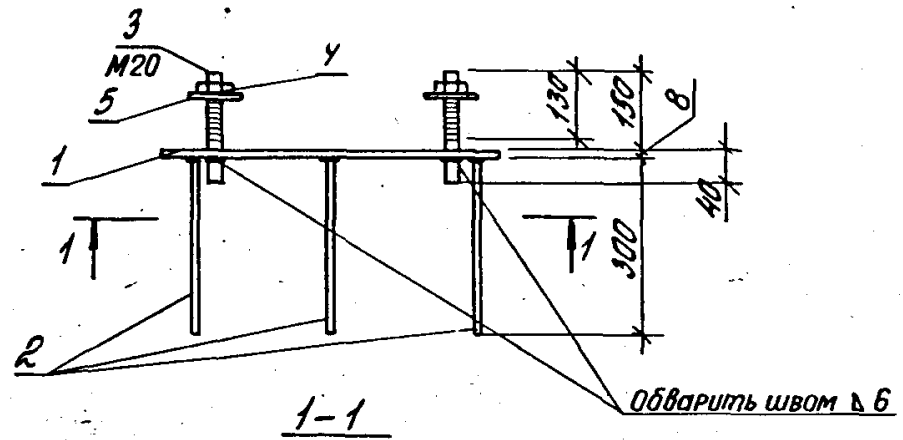


Марка изделия	Поз	Наименование	Кол.	Масса ед., кг	Общая масса, кг
MH5	1	-14x250; 8 шт 3 кл 5; L=350	2	9,6	25,3
	2	φ20 A III; L=412	6	1,02	
MH12	1	-8x120; 8 шт 3 кл 2; L=400	2	3,0	9,0
	2	φ14 A III; L=412	6	0,5	

Арматура класса А-III по ГОСТ 5781-82*;
сталь толстолистовая 8 шт 3 кл 5 по ТУ 14-1-3023-80;
8 шт 3 кл 2 по ГОСТ 380-71*.

1.424.1-5.5/87-4

Руч. сект.	Разендлом	AR	Изделие закладное MH5, MH12	ЦНИИПРОМЗДАНИЙ
Глини. па	Костанян	Рос		
Ст. инж.	Летов	Д-1		
Ст. инж.	Хайтлина	Д-1		
Пробверил	Королева			



Поз.	Наименование	Кол.	Масса ед., кг	Общая масса, кг
1	-8x390; ВСт3 кп 2; l=590	1	14,4	17,8
2	φ 10 АIII; l=310	6	0,2	
3	φ 22 АI; l=190(с нарезкой)	4	0,5	
4	Гайка М20	4	0,05	
5	Шайба 20.01.019	4	0,05	

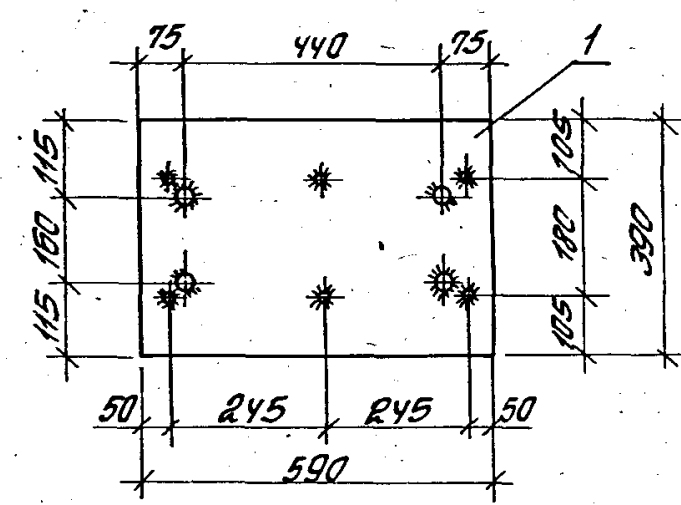
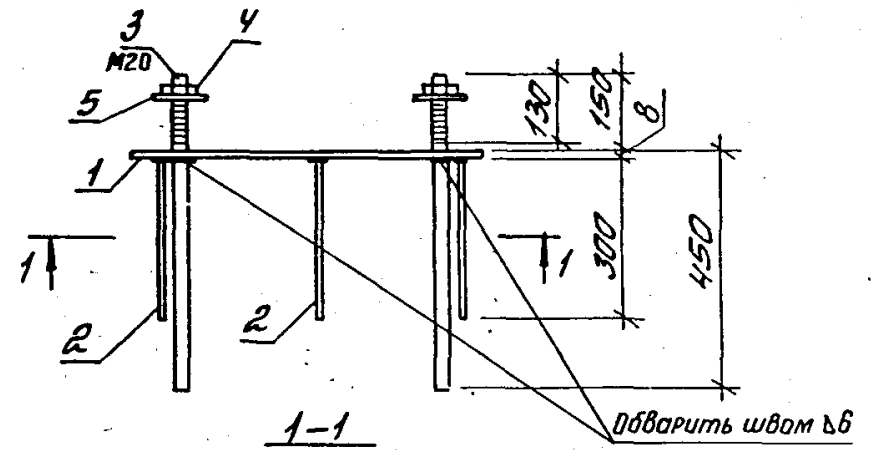
Арматура класса А-I и А-III по ГОСТ 5781-82*;
 сталь толстолистовая ВСт3 кп 2 по ГОСТ 380-71*;
 Гайка по ГОСТ 5915-70*;
 шайба по ГОСТ 11371-78.

1.424.1-5.5/87-5

Изделие закладное
 МНТ

Итого Лист Листов
 5 1 1
 ЦНИИПРОМЗДАНИИ

Формат А4



Поз.	Наименование	Кол.	Масса ед., кг	Общая масса, кг
1	-8x390; ВСт3 кп 2; l=590	1	14,4	23,0
2	φ 10 АIII; l=310	6	0,2	
3	φ 22 АIII; l=500(с нарезкой)	4	1,8	
4	гайка М20	4	0,05	
5	шайба 20.01.019	4	0,05	

Арматура класса А-III по ГОСТ 5781-82*;
 сталь толстолистовая ВСт3 кп 2 по ГОСТ 380-71*;
 гайка по ГОСТ 5915-70*;
 шайба по ГОСТ 11371-78.

1.424.1-5.5/87-6

Изделие закладное
 МН 10

Итого Лист Листов
 5 1 1
 ЦНИИПРОМЗДАНИИ

Формат А4

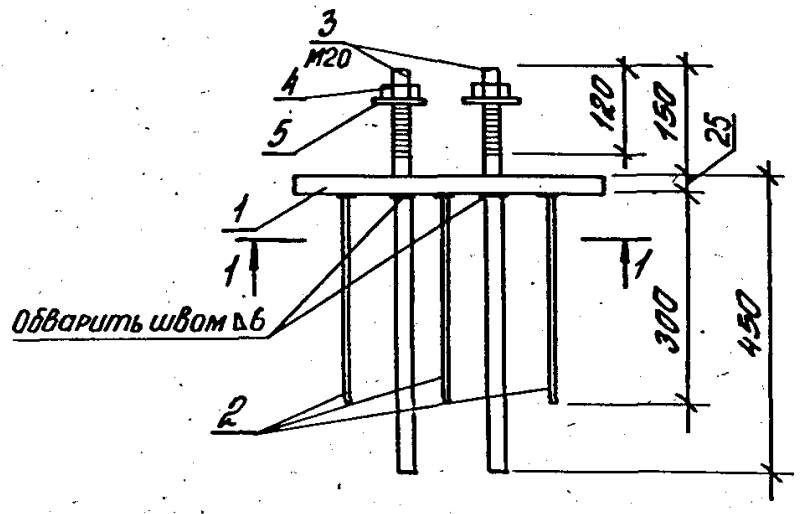
УИБ № подл. Подпись и дата. Вып. инв. №.

Рук. сект. Розенблюм А.Г.
 Главн. пр. Костянин Р.С.
 От. инж. Лемеш А.И.
 От. инж. Хабтлина В.С.
 Проверил Королева

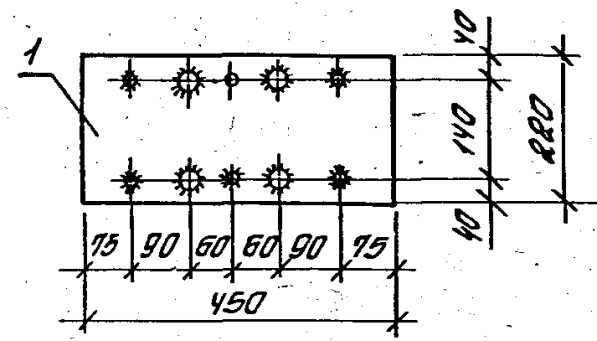
УИБ № подл. Подпись и дата. Вып. инв. №.

Рук. сект. Розенблюм А.Г.
 Главн. пр. Костянин Р.С.
 От. инж. Лемеш А.И.
 От. инж. Хабтлина В.С.
 Проверил Королева

23000-06 7 Формат А4



1-1



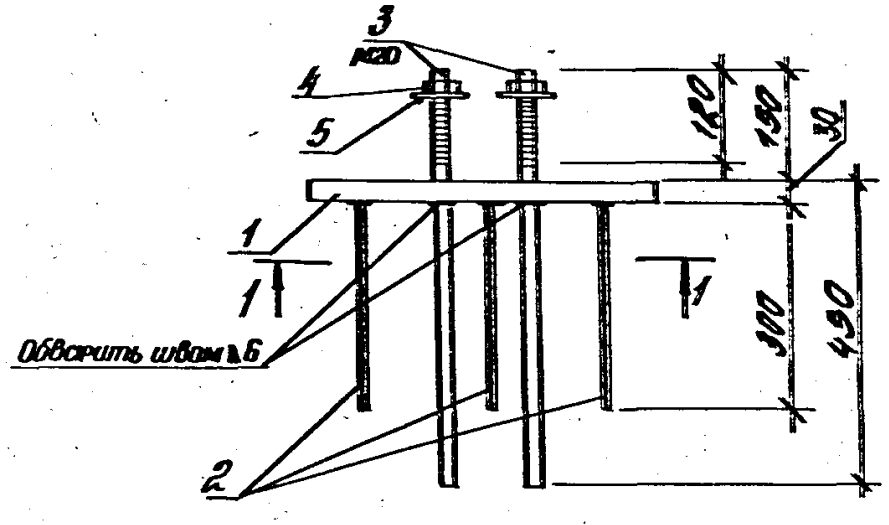
Поз.	Наименование	Кол.	Масса ед., кг	Общая масса, кг
1	-25x220; ВСт3сп5; l=450	1	19,4	28,0
2	φ 10 АIII; l=310	6	0,2	
3	φ 22 АIII; l=600 (с нарезкой)	4	1,8	
4	Гайка М20	4	0,05	
5	Шайба 20.01.019	4	0,05	

Арматура класса А-III по ГОСТ 5781-82*;
 сталь толстолистовая ВСт3сп5 по ГОСТ 380-71*;
 гайка по ГОСТ 5915-70*;
 шайба по ГОСТ 11371-78.

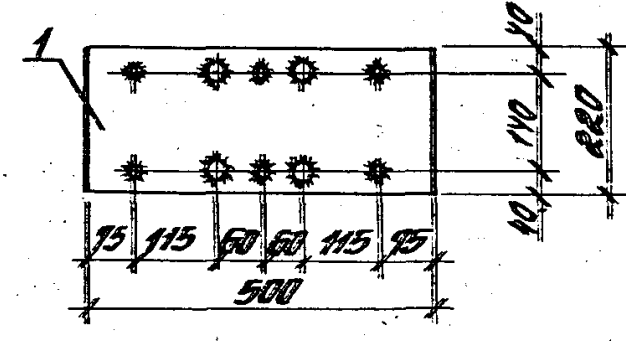
1.424.1-5.5/87-7

Рук. сект.	Исполнитель	AR	Изделие закладное	Классиф.	Лист	Листов
Р. инж. пр.	Корсакина	Рез		Р	1	1
Р. инж.	Леваш	Лев	ЦНИИПРОМЗДАНИИ			
Ст. инж.	Хайтлина	Хай				
Пробери	Королева	Кор				

Формат А4



1-1



Поз.	Наименование	Кол.	Масса ед., кг	Общая масса, кг
1	-30x220, 09Г2С-12, l=500	1	25,9	34,5
2	φ 10 АIII; l=310	6	0,2	
3	φ 22 АIII; l=600 (с нарезкой)	4	1,8	
4	Гайка М20	4	0,05	
5	Шайба 20.01.019	4	0,05	

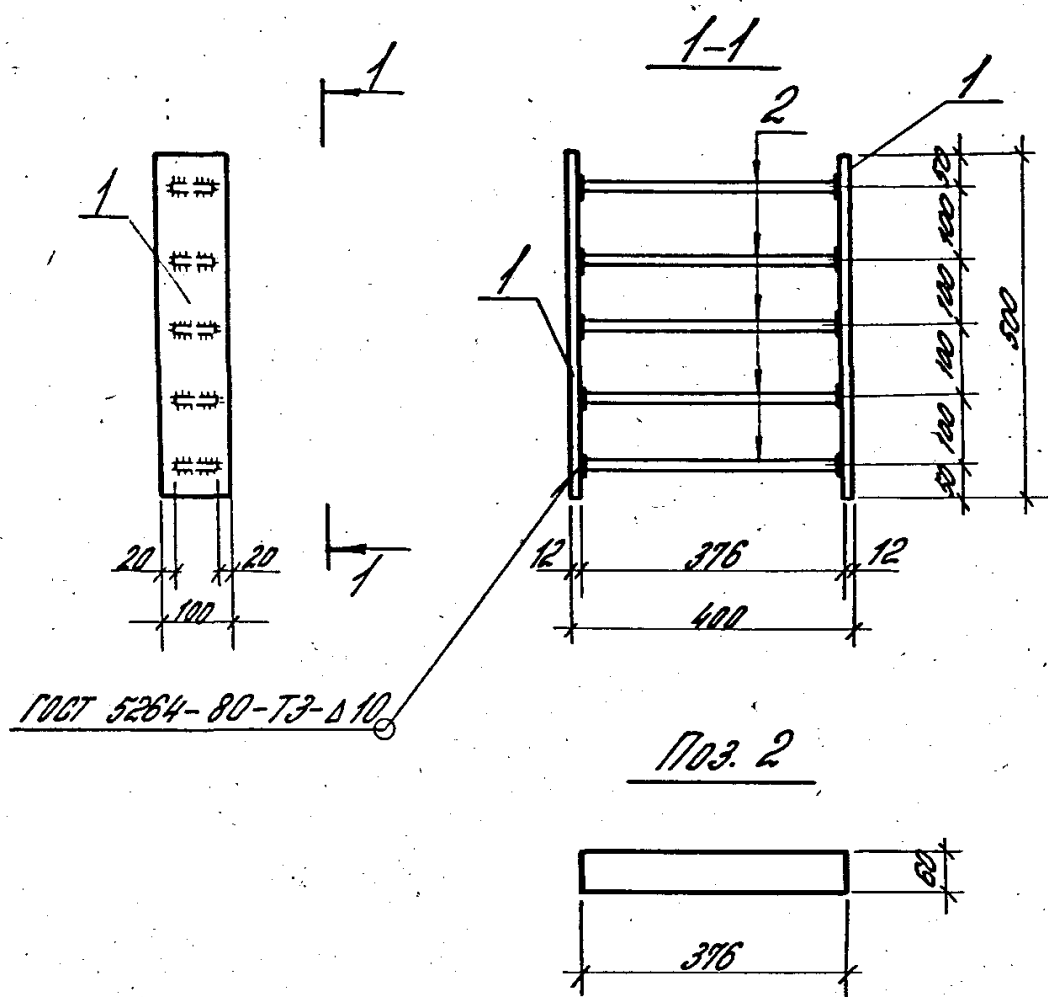
Арматура класса А-III по ГОСТ 5781-82*;
 сталь толстолистовая 09Г2С-12 по ГОСТ 19282-73*;
 гайка по ГОСТ 5915-70*;
 шайба по ГОСТ 11371-78.

1.424.1-5.5/87-8

Рук. сект.	Исполнитель	AR	Изделие закладное	Классиф.	Лист	Листов
Р. инж. пр.	Корсакина	Рез		Р	1	1
Р. инж.	Леваш	Лев	ЦНИИПРОМЗДАНИИ			
Ст. инж.	Хайтлина	Хай				
Пробери	Королева	Кор				

23000-06 8

Формат А4



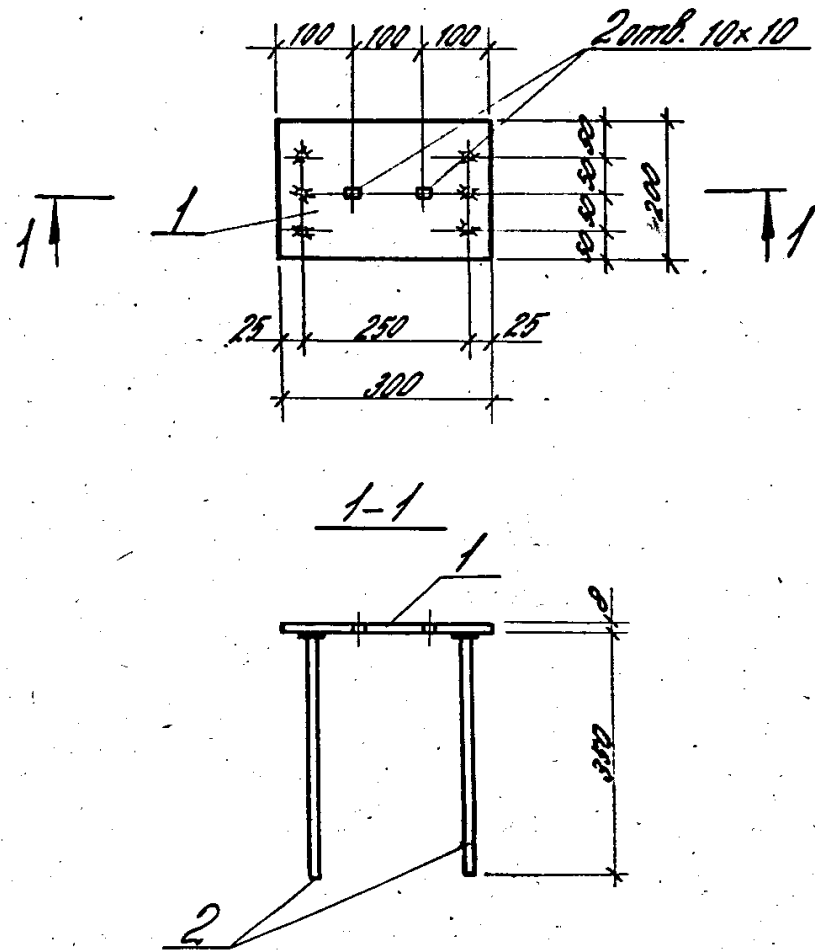
Поз.	Наименование	Кол.	Масса ед., кг	Общая масса, кг
1	-12x100; ВСтЗ пс 6-1; l=500	2	4,7	27,1
2	-20x60; l=376	5	3,54	

Сталь толстолистовая ВСтЗ пс 6-1 по ТУ 14-1-3023-80

1.424.1-5.5/87-9

Дир. сект.	Разработчик	Роз	Изделие закладное МН 11	Стальной лист	Листов	1
Гл. инж. пр.	Костяная	Роз				
Ст. инж.	Леммыш	Ан				
Ст. инж.	Хайтлина	Ан				
Провер.	Королева	Ан				

Формат А4



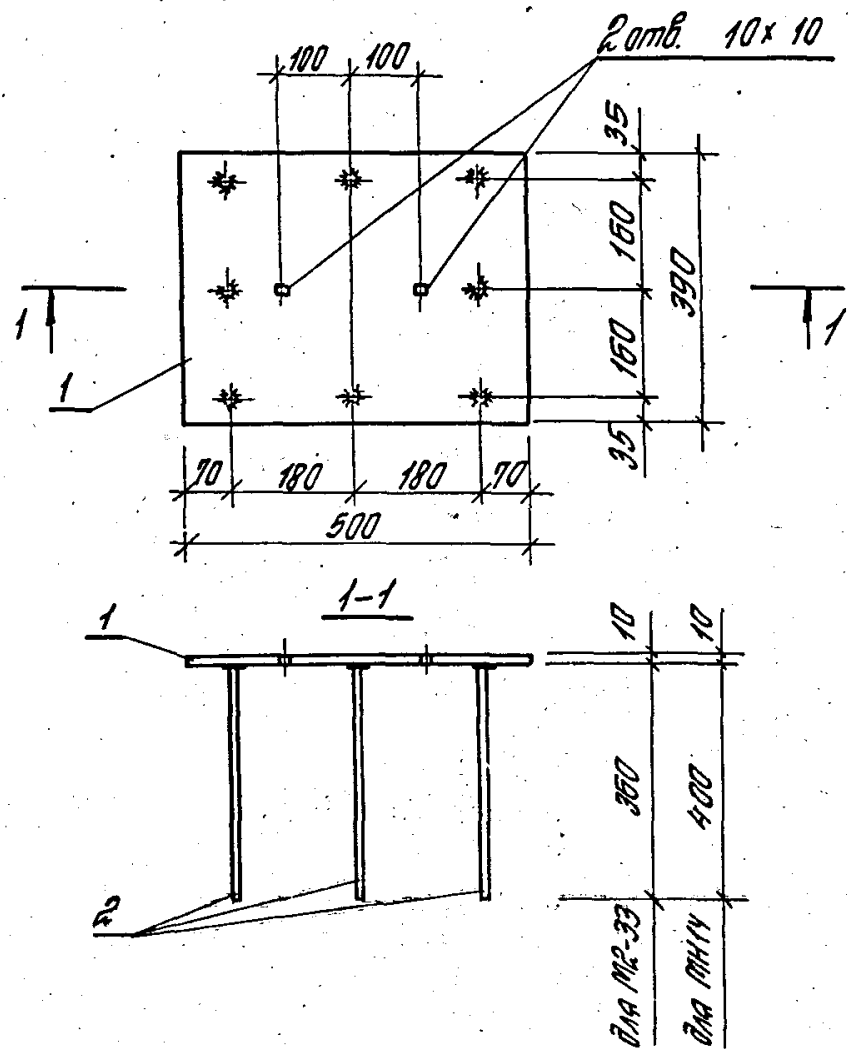
Поз.	Наименование	Кол.	Масса ед., кг	Общая масса, кг
1	-8x200; ВСтЗ пс 6-1; l=200	1	3,8	5,7
2	φ12 А III; l=362	6	0,32	

Арматура класса А-III по ГОСТ 5781-82*;
Сталь толстолистовая ВСтЗ пс 6-1 по ТУ 14-1-3023-80

1.424.1-5.5/87-10

Дир. сект.	Разработчик	Роз	Изделие закладное МН 6	Стальной лист	Листов	1
Гл. инж. пр.	Костяная	Роз				
Ст. инж.	Леммыш	Ан				
Ст. инж.	Хайтлина	Ан				
Провер.	Королева	Ан				

Формат А4



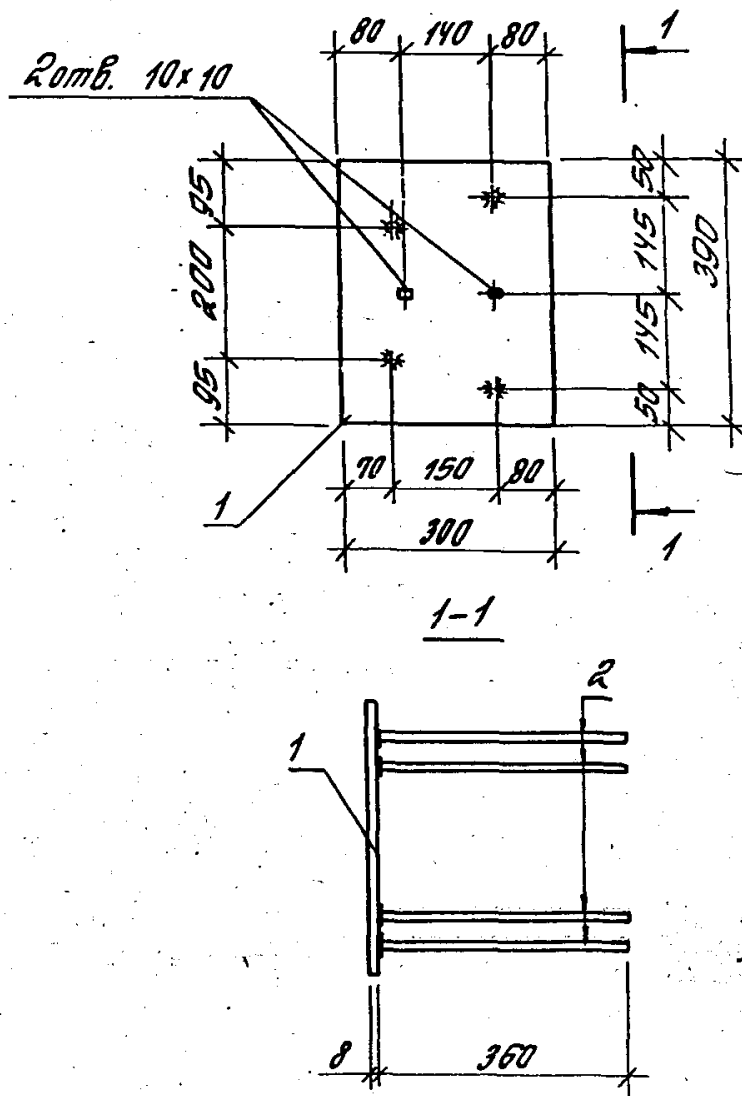
Марка изделия	Поз.	Наименование	Кол.	Масса ед., кг	Общая масса, кг
М2-33	1	-10x390, 80т3 пс Б-1; L=500	1	15,3	17,9
	2	φ 12 АIII; L=372	8	0,32	
МН14	1	-10x390, 80т3 пс Б-1; L=500	1	15,3	19,2
	2	φ 14 АIII; L=415	8	0,5	

Арматура класса А-III по ГОСТ 5781-82*;
сталь толстолистовая 80т3 пс Б-1 по ТУ14-1-3023-80.

1.424.1-5.5/87-11

Рект. Разендлант	Инж.пр. Костянин	Инж. Демин	Инж. Хайтлина	Проверил Каралева	Изделие закладное М2-33; МН14	Итого	Лист	Листов
						ЦНИИПРОМЗДАНИИ	Р	

Формат А4



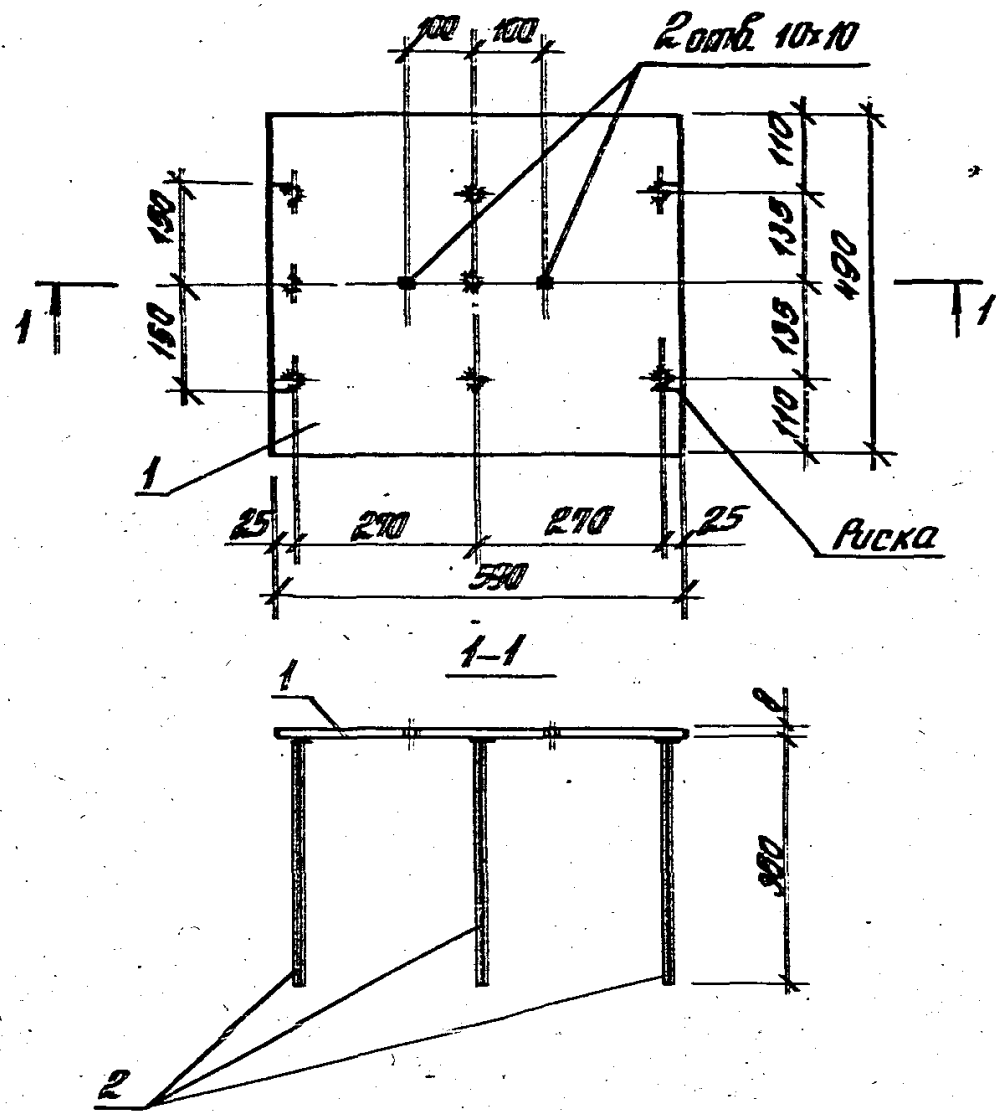
Поз.	Наименование	Кол.	Масса ед., кг	Общая масса, кг
1	-8x300, 80т3 кл 2; L=390	1	7,4	8,7
2	φ 12 АIII; L=372	4	0,32	

Арматура класса А-III по ГОСТ 5781-82*;
сталь толстолистовая 80т3 кл 2 по ГОСТ 380-77*.

1.424.1-5.5/87-12

Рект. Разендлант	Инж.пр. Костянин	Инж. Демин	Инж. Хайтлина	Проверил Каралева	Изделие закладное М2-23	Итого	Лист	Листов
						ЦНИИПРОМЗДАНИИ	Р	

23000-06 10 Формат А4



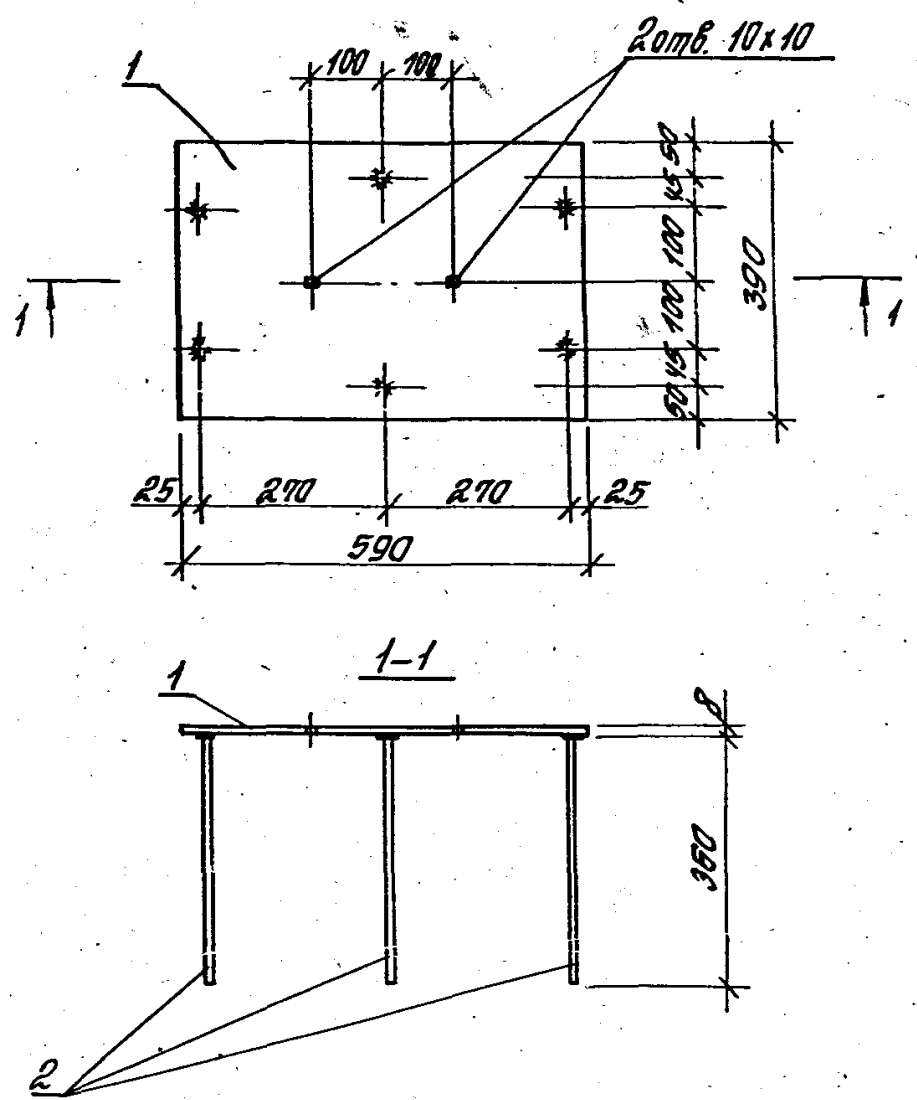
Поз.	Наименование	Кол.	Масса ед., кг	Общая масса, кг
1	8x490, ВСт3кп2; l=590	1	18,2	21,1
2	φ 8 А III; l=392	9	0,32	

Арматура класса А-III по ГОСТ 5781-82*;
сталь толстолистовая ВСт3кп2 по ГОСТ 380-71*.

1.424.1-5.5/87-13

Изделие закладное
МН 15

Исполн. Лист Листов
Р 1
ЦНИИПРОМЗДАНИЙ



Поз.	Наименование	Кол.	Масса ед., кг	Общая масса, кг
1	8x390, ВСт3кп2; l=590	1	14,5	16,4
2	φ 8 А III; l=392	6	0,32	

Арматура класса А-III по ГОСТ 5781-82*;
сталь толстолистовая ВСт3кп2 по ГОСТ 380-71*.

1.424.1-5.5/87-14

Изделие закладное
МР-25

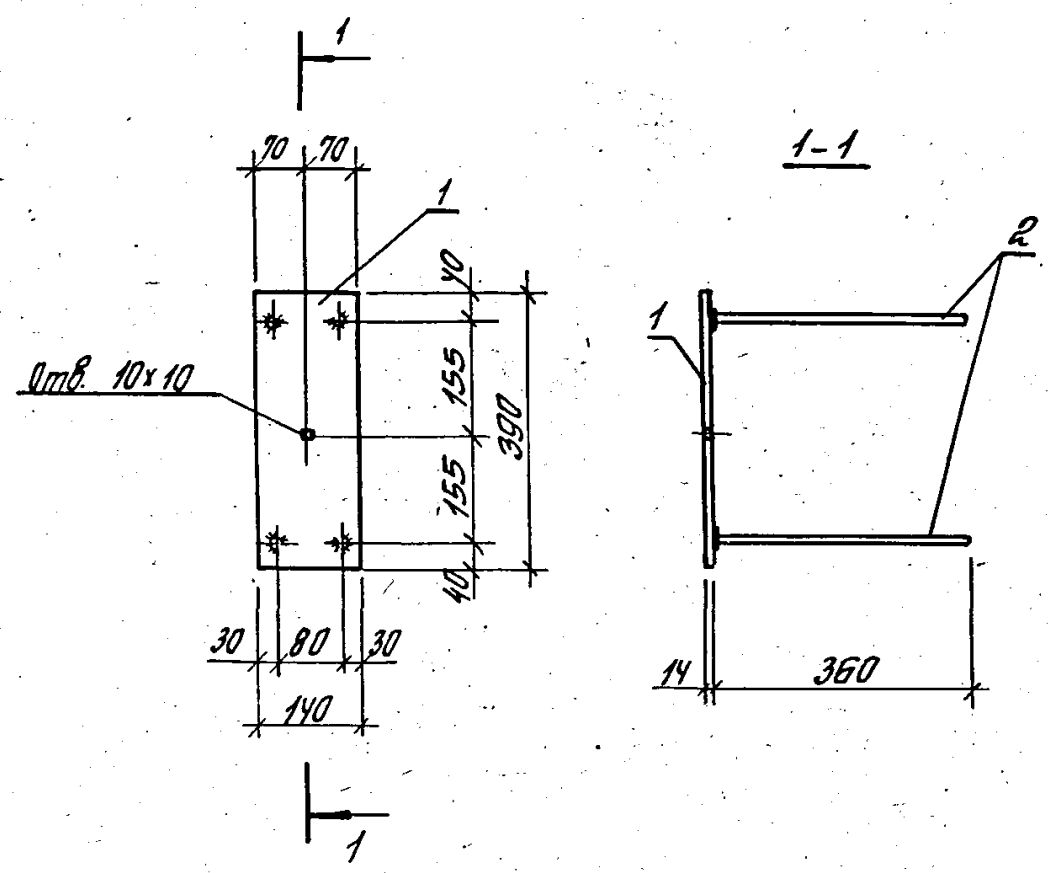
Исполн. Лист Листов
Р 1
ЦНИИПРОМЗДАНИЙ

Шифр по кат. Листов и дата. Взам. инв. №

Уч. сект.	Инженер	Ан
Сл. инж. пр.	Королева	Роз
Ст. инж.	Летчик	Ан
Ст. инж.	Хаситкина	Вас
Проверил	Королева	

Шифр по кат. Листов и дата. Взам. инв. №

Уч. сект.	Инженер	Ан
Сл. инж. пр.	Королева	Роз
Ст. инж.	Летчик	Ан
Ст. инж.	Хаситкина	Вас
Проверил	Королева	



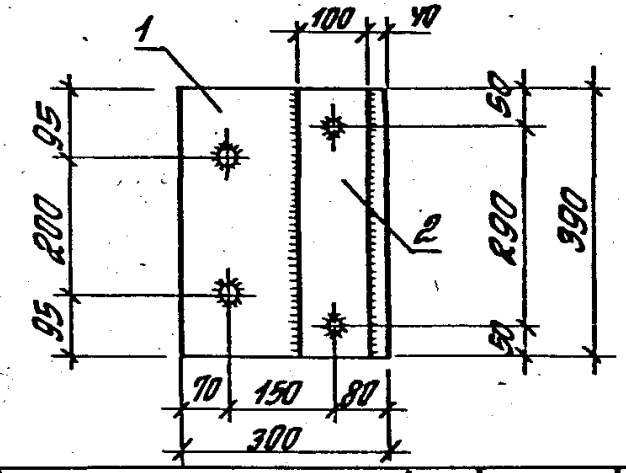
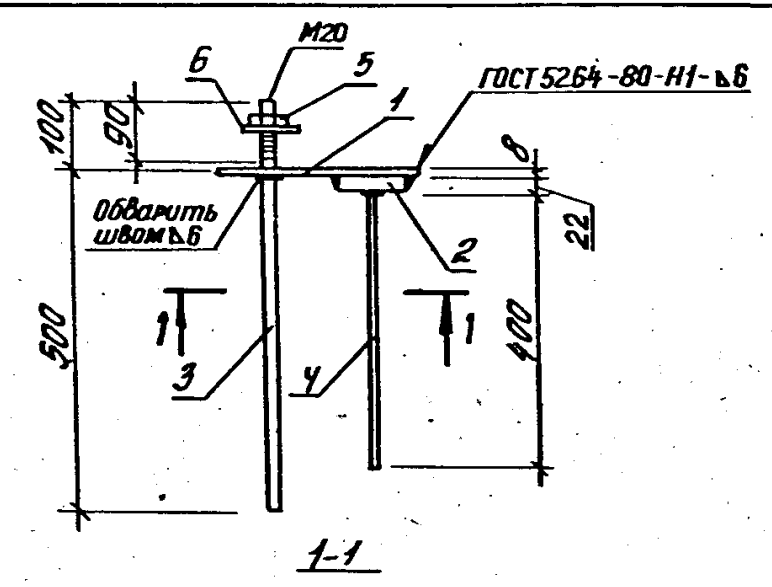
Поз.	Наименование	Кол.	Масса ед., кг	Общая масса, кг
1	-14x140, ВСтЗпсб-1; l=390	1	6,0	7,2
2	φ12 АIII; l=372	4	0,3	

Арматура класса А-III по ГОСТ 5781-82*;
сталь толстолистовая ВСтЗпсб-1 по ТУ14-1-3023-80.

1.424.1-5.5/87-15

Инж. пр.	Инж. пр.	Инж. пр.	Инж. пр.	Инж. пр.	Инж. пр.
Розенблюм	Картаман	Летов	Хайтлина	Королева	
Роз	Роз	Летов	Хайтлина	Королева	
Роз	Роз	Летов	Хайтлина	Королева	
Роз	Роз	Летов	Хайтлина	Королева	

Изделие закладное
М2-32
ЦНИИПРОТЗДАНИЙ



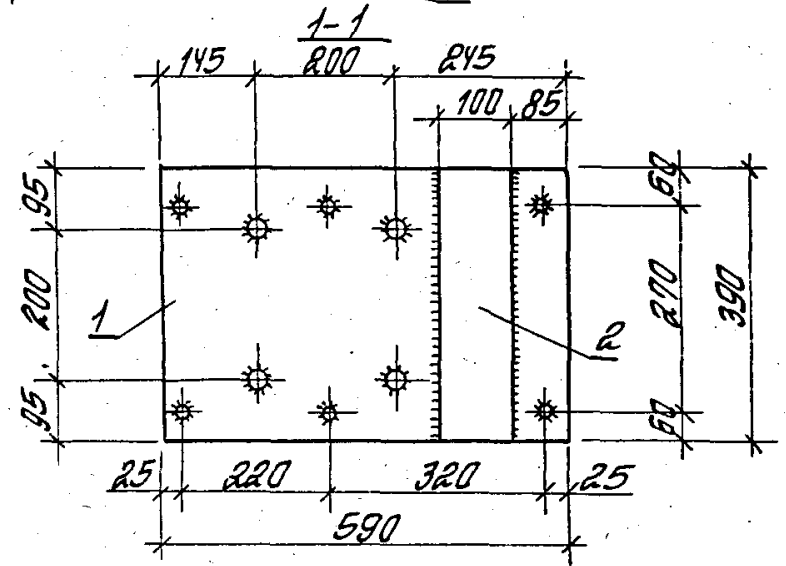
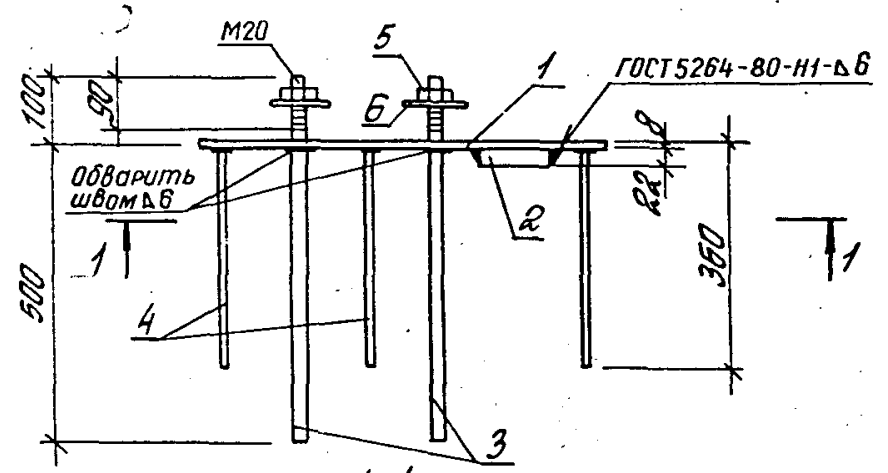
Поз.	Наименование	Кол.	Масса ед., кг	Общая масса, кг
1	-8x300, ВСтЗкл2; l=390	1	7,4	19,0
2	-22x100, ВСтЗпсб-1; l=390	1	6,8	
3	φ22 АIII; l=600(с нарезкой)	2	1,8	
4	φ14 АIII; l=415	2	0,5	
5	Гайка М20	2	0,05	
6	Шайба 20.01.019	2	0,05	

Арматура класса А-III по ГОСТ 5781-82*;
сталь толстолистовая ВСтЗкл2, ВСтЗпсб-1 по ГОСТ 380-71*;
гайка по ГОСТ 5915-70*; шайба по ГОСТ 11371-78.

1.424.1-5.5/87-16

Инж. пр.	Инж. пр.	Инж. пр.	Инж. пр.	Инж. пр.	Инж. пр.
Розенблюм	Картаман	Летов	Хайтлина	Королева	
Роз	Роз	Летов	Хайтлина	Королева	
Роз	Роз	Летов	Хайтлина	Королева	
Роз	Роз	Летов	Хайтлина	Королева	

Изделие закладное
М2-11
ЦНИИПРОТЗДАНИЙ



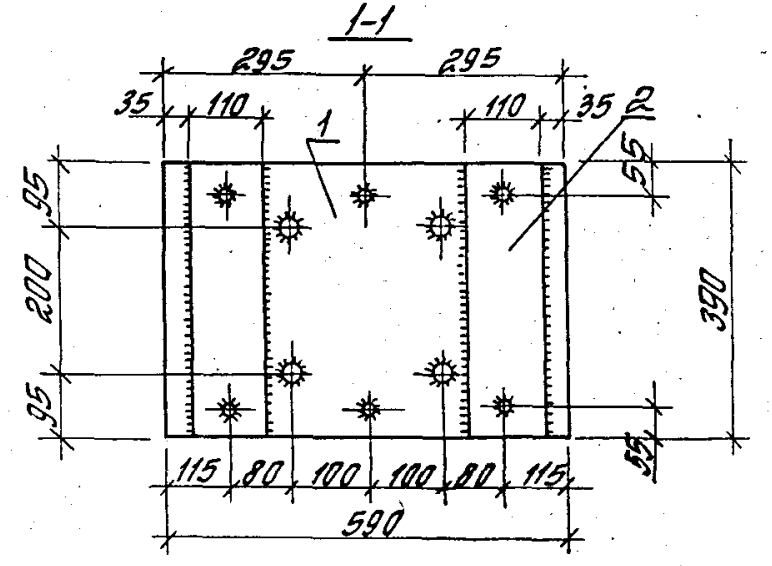
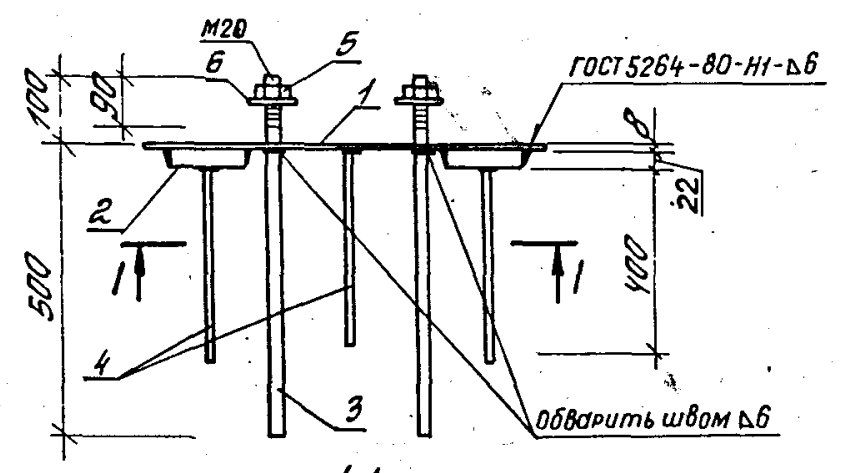
Поз.	Наименование	Кол.	Масса ед., кг	Общая масса, кг
1	-8x390, ВМЗ кл 2; l=590	1	14,5	30,8
2	-22x100, ВМЗ кл 5; l=390	1	6,8	
3	φ22 А III; l=500 (с нарезкой)	4	1,8	
4	φ14 А III; l=372	6	0,3	
5	Гайка М 20	4	0,05	
6	Шайба 20.01.019	4	0,05	

Арматура класса А-III по ГОСТ 5781-81*;
 сталь толстолистовая ВМЗ кл 2, ВМЗ кл 5 по ГОСТ 380-71*;
 гайка по ГОСТ 5915-70*; шайба по ГОСТ 11371-78.

1.424.1-5.5/87-17

Рук. сект. Разработ	AR	Изд. №	Лист	Листов
Инж. пр. Костянин	Roz			
От инж. Леташ	Леташ	Изделие закладное МН 13		
От инж. Хайтлина	Хайтлина			
Проверил Королева	Королева	ЦНИИПРОМЗДАНИЙ		

Масштаб А4



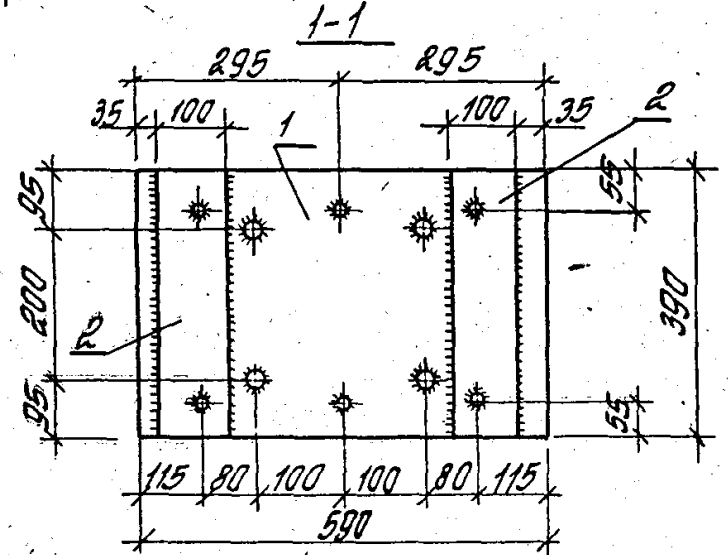
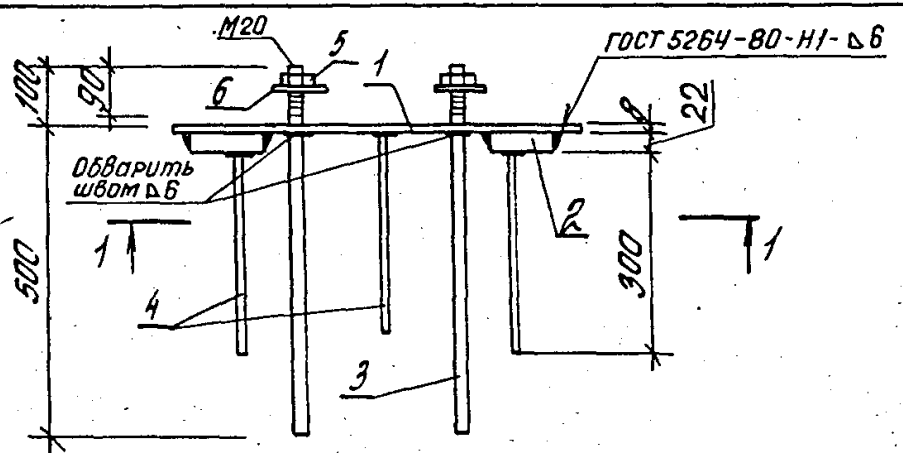
Поз.	Наименование	Кол.	Масса ед., кг	Общая масса, кг
1	-8x390, ВМЗ кл 2; l=590	1	14,5	30,9
2	-22x110, ВМЗ кл 5; l=390	2	7,4	
3	φ22 А III; l=500 (с нарезкой)	4	1,8	
4	φ14 А III; l=415	6	0,5	
5	Гайка М 20	4	0,05	
6	Шайба 20.01.019	4	0,05	

Арматура класса А-III по ГОСТ 5781-82*;
 сталь толстолистовая ВМЗ кл 2, ВМЗ кл 5 по ГОСТ 380-71*;
 гайка по ГОСТ 5915-70*; шайба по ГОСТ 11371-78.

1.424.1-5.5/87-18

Рук. сект. Разработ	AR	Изд. №	Лист	Листов
Инж. пр. Костянин	Roz			
От инж. Леташ	Леташ	Изделие закладное МН-13		
От инж. Хайтлина	Хайтлина			
Проверил Королева	Королева	ЦНИИПРОМЗДАНИЙ		

23000-06 13

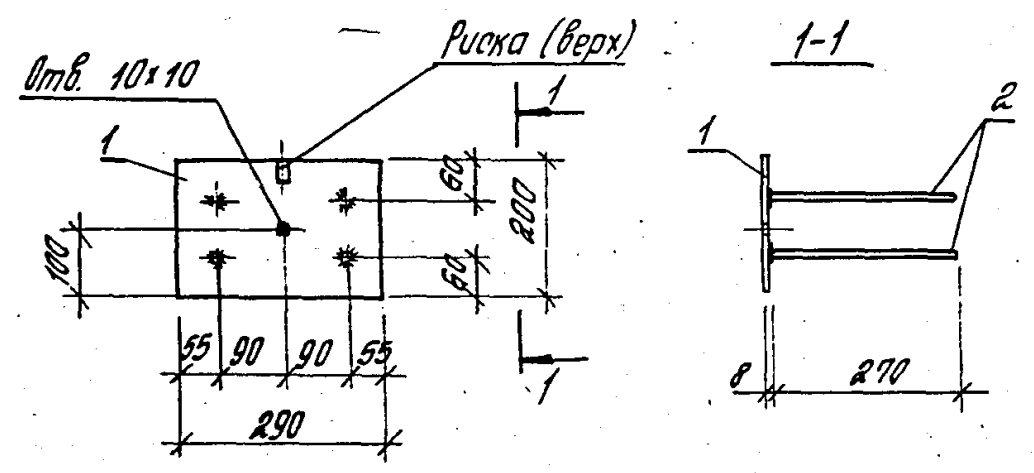


№з.	Наименование	Кол.	Масса ед., кг	Общая масса, кг
1	-8x390, ВСтЗ кл 2; L=590	1	14,5	37,3
2	-22x100, ВСтЗ кл 5; L=390	2	6,8	
3	φ22 АIII; L=500 (с нарезкой)	4	1,8	
4	φ12 АIII; L=312	6	0,3	
5	Гайка М20	4	0,05	
6	Шайба 20.01.019	4	0,05	

Арматура класса А-III по ГОСТ 5781-82*;
 сталь толстолистовая ВСтЗ кл 2, ВСтЗ кл 5 по ГОСТ 380-71*;
 гайка по ГОСТ 5915-70* ; шайба по ГОСТ 14371-78.

1.424.1-5.5/87-19

Рук. сект. Разендлюм	Ар	Изделие закладное МН 16	Листов	1
Ст. инж. пр. Костанян	Ро		Лист	
Ст. инж. Летош	Л		Лист	
Ст. инж. Хайтаина	Л		Лист	
Заведом. Королева			ЦНИИПРОМЗДАНИЙ	

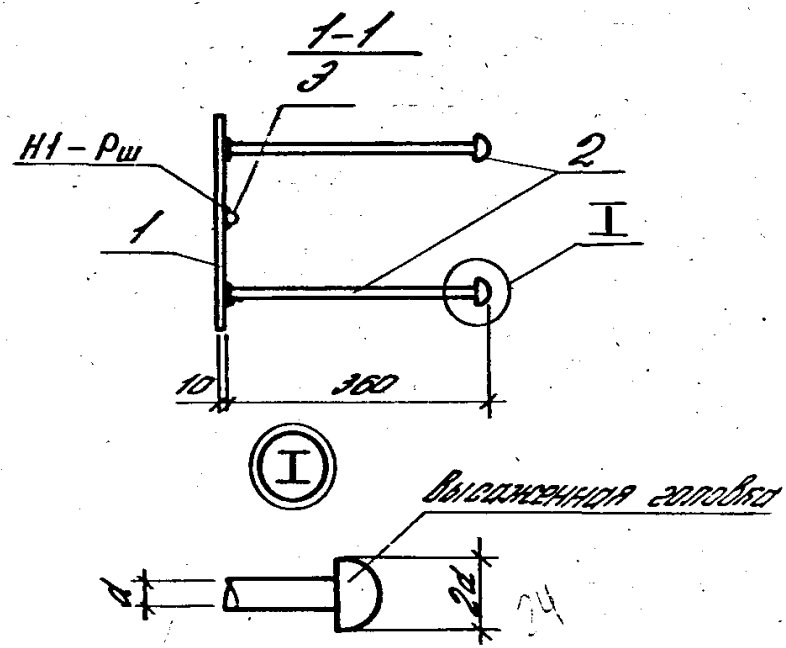
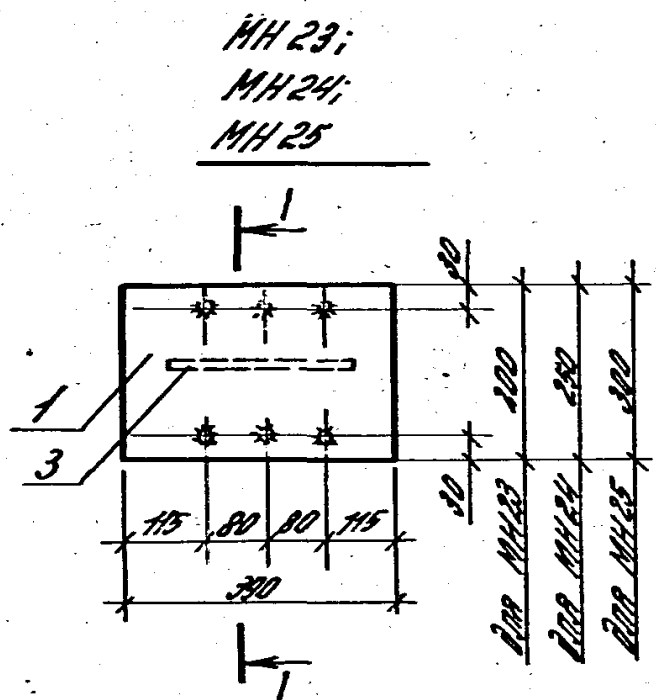
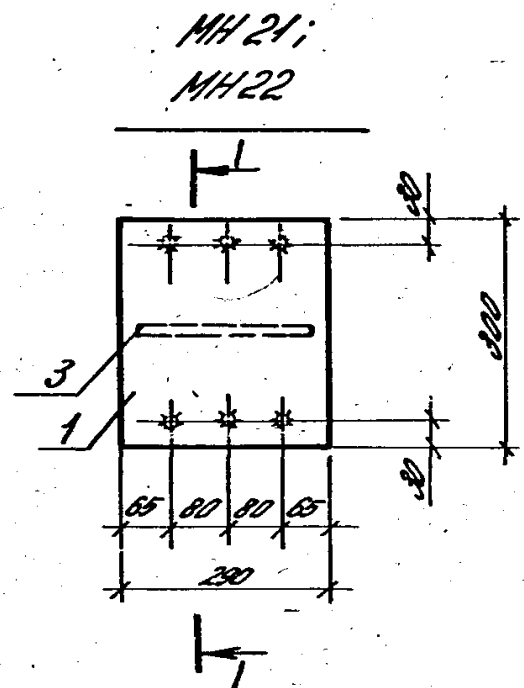
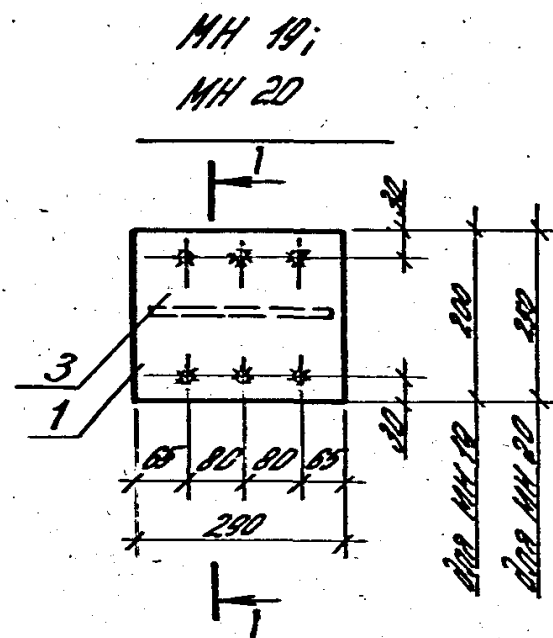


№з.	Наименование	Кол.	Масса ед., кг	Общая масса, кг
1	-8x200, ВСтЗ кл Б-1; L=290	1	3,6	5,0
2	φ12 АIII; L=282	4	0,24	

Арматура класса А-III по ГОСТ 5781-82*;
 сталь толстолистовая ВСтЗ кл Б-1 по ТУ 14-1-3023-80.

1.424.1-5.5/87-20

Рук. сект. Разендлюм	Ар	Изделие закладное М 1-12	Листов	1
Ст. инж. пр. Костанян	Ро		Лист	
Ст. инж. Летош	Л		Лист	
Ст. инж. Хайтаина	Л		Лист	
Проверил Королева			ЦНИИПРОМЗДАНИЙ	

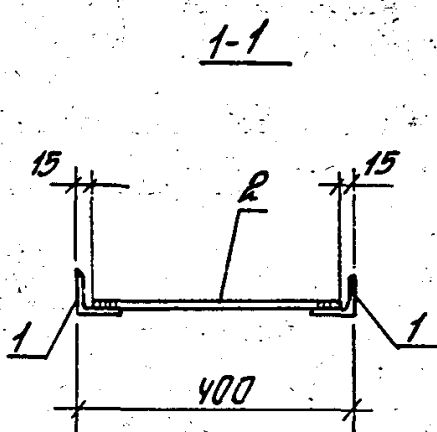
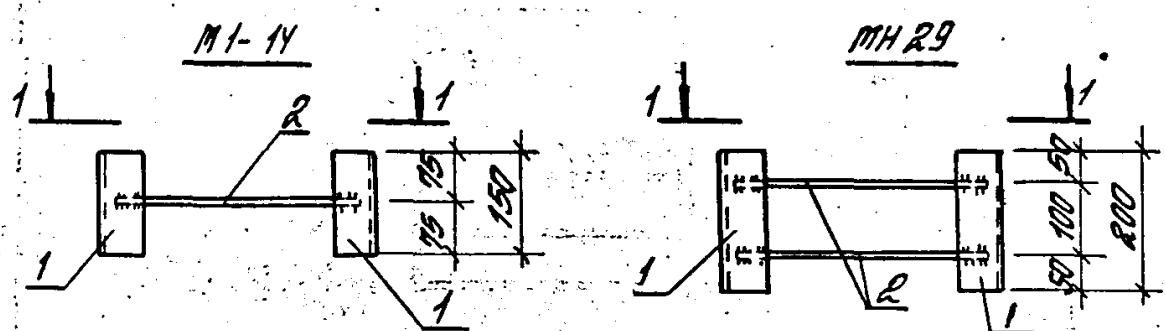


Марка изделия	Поз.	Наименование	Кол.	Масса ед., кг	Общая масса кг
MH 19	1	-10x200, ВСтЗ пс 6-1, l=290	1	4,5	6,7
	2	φ12 А III; l=392	6	0,35	
	3	φ12 А III; l=250	1	0,2	
MH 20	1	-10x250, ВСтЗ пс 6-1, l=290	1	5,7	7,9
	2	φ12 А III; l=392	6	0,35	
	3	φ12 А III; l=250	1	0,2	
MH 21	1	-10x300, ВСтЗ пс 6-1, l=290	1	6,8	9,0
	2	φ12 А III; l=392	6	0,35	
	3	φ12 А III; l=250	1	0,2	
MH 22	1	-10x300, ВСтЗ пс 6-1, l=290	1	6,8	9,8
	2	φ14 А III; l=400	6	0,48	
	3	φ12 А III; l=250	1	0,2	
MH 23	1	-10x200, ВСтЗ пс 6-1, l=290	1	6,1	8,3
	2	φ12 А III; l=392	6	0,35	
	3	φ12 А III; l=250	1	0,2	
MH 24	1	-10x250, ВСтЗ пс 6-1, l=290	1	7,7	9,9
	2	φ12 А III; l=392	6	0,35	
	3	φ12 А III; l=250	1	0,2	
MH 25	1	-10x300, ВСтЗ пс 6-1, l=290	1	9,2	11,4
	2	φ12 А III; l=392	6	0,35	
	3	φ12 А III; l=250	1	0,2	

Арматура класса А-I и А-III по ГОСТ 5781-82*;
Сталь толстолистовая ВСтЗ пс 6-1 по ТУ 14-1-3023-80.

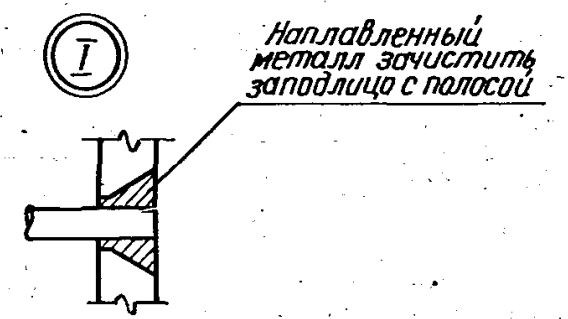
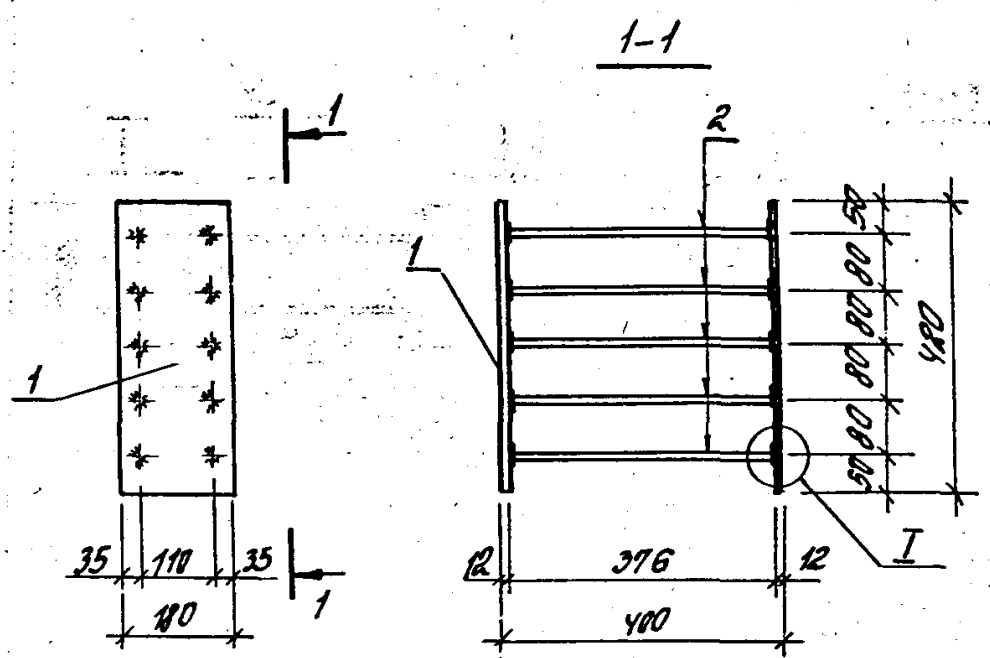
odintakoi

Рук. д-кт.	Дизайнер	ЖР	1424.1-5.5/87-21		
Т. ш. пр.	Костанян	Рос	Изделие закладное MH 19 ... MH 25	Сталь	Лист
Ст. инж.	Лемеш	А-1		Р	Лист
Ст. инж.	Хайтлина	А-1		1	1
Пробер.	Коралева			ЦИННИПРОМЗДАРИМ	



Марка изделия	Поз.	Наименование	Кол.	Масса ед., кг	Общая масса, кг
M1-14	1	L63x5; ВСт3кп2; l=150	2	0,75	1,8
	2	φ12 АIII; l=370	1	0,3	
MH-29	1	L63x5; ВСт3кп2; l=200	2	1,0	2,6
	2	φ12 АIII; l=370	2	0,3	

Арматура класса А-III по ГОСТ 5781-82*;
уголок ВСт 3кп 2 по ГОСТ 380-71*



Поз.	Наименование	Кол.	Масса ед., кг	Общая масса, кг
1	-12x180, ВСт3псб-1; l=420	2	1,2	20,4
2	φ16 АIII; l=408	10	0,6	

Арматура А-III по ГОСТ 5781-82*;
сталь толстолистовая ВСт 3 пс б-1 по ТУ 14-1-3023-80

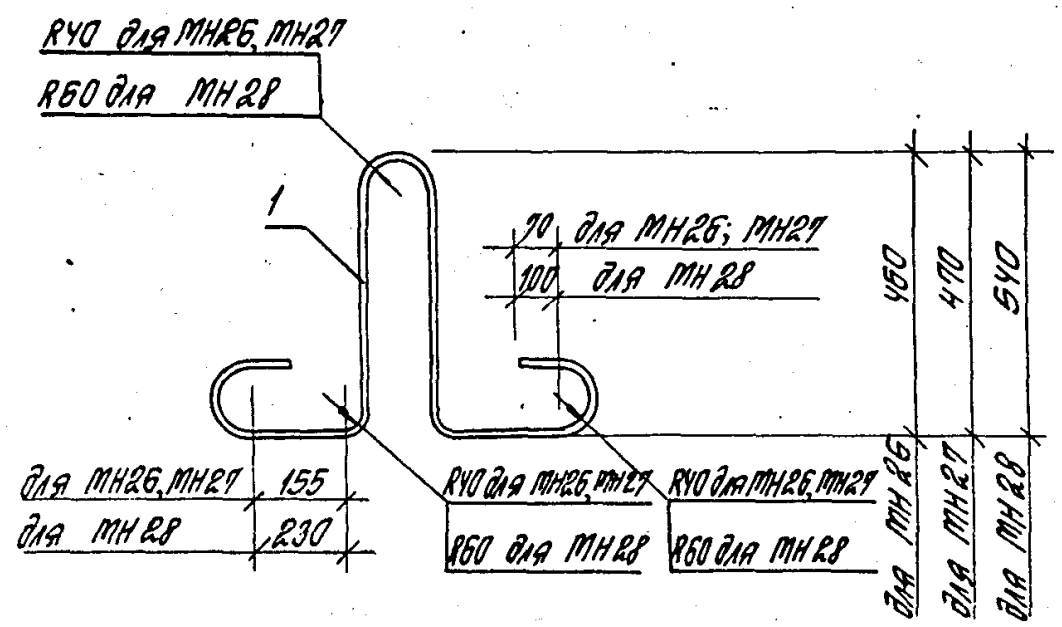
			1.424.1-5.5/87-22			
Рук. сект.	Розенблат	А.О.	Изделие закладное M1-14; MH 29	Таблица	Лист	Листов 1
Пр. инж. по	Костяная	Р.О.		Р		1
Ст. инж.	Летов	В.И.	ЦНИИПРОТЗДАНИЙ			
Ст. инж.	Хайтлина	А.С.				
Проверил	Королева					

Формат А4

			1.424.1-5.5/87-23			
Рук. сект.	Розенблат	А.О.	Изделие закладное MH 18	Таблица	Лист	Листов 1
Пр. инж. по	Костяная	Р.О.		Р		1
Ст. инж.	Летов	В.И.	ЦНИИПРОТЗДАНИЙ			
Ст. инж.	Хайтлина	А.С.				
Проверил	Королева					

23000-06 16

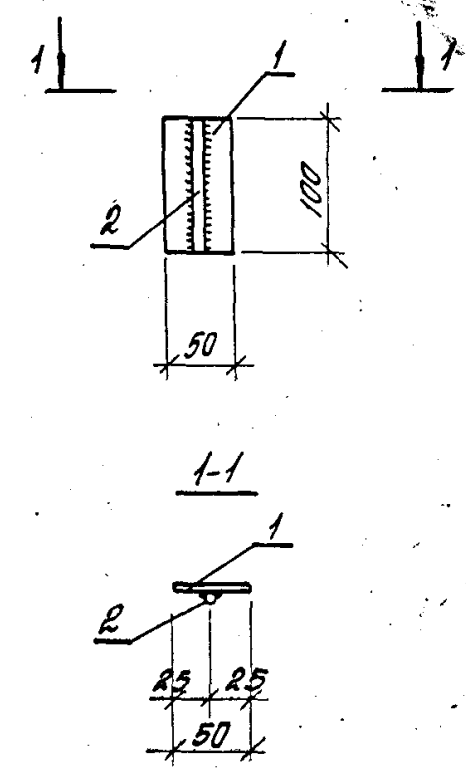
Формат А4



Марка изделия	Поз.	Наименование	Кол.	Масса ед., кг	Общая масса, кг
МН 26	1	φ 20 А I; L = 1720	1	4,2	4,2
МН 27	1	φ 22 А I; L = 1740	1	5,2	5,2
МН 28	1	φ 25 А I; L = 2250	1	8,6	8,6

Арматура класса А-I по ГОСТ 5781-82*

Инв. № подл.	Подпись и дата			1.424.1-5.5/87-24			
	Рук. сект.	Розенблюм	AR	Изделие закладное МН 26 ... МН 28	Старший	Лист	Листов
	Рисунг. пр.	Костанян	Ro		Р		1
	Ст. инж.	Летов	Лет		ЦНИИПРОМЗДАНИИ		
Ст. инж.	Хайталина	Хай					
Проверил	Коралева						



Поз.	Наименование	Кол.	Масса ед., кг	Общая масса, кг
1	-8x50, ВСтЗ кл 2; L=100	1	0,3	0,7
2	φ 25 А III; L=100	1	0,4	

Арматура класса А-III по ГОСТ 5781-82*,
сталь полосовая ВСтЗ кл 2 по ГОСТ 380-71*

Приварку стержней можно выполнять контактной рельефно точечной сваркой по ГОСТ 14098-85 или ручной дуговой фланговыми швами.

Инв. № подл.	Подпись и дата			1.424.1-5.5/87-25			
	Рук. сект.	Розенблюм	AR	Изделие закладное МН 17	Старший	Лист	Листов
	Рисунг. пр.	Костанян	Ro		Р		1
	Ст. инж.	Летов	Лет		ЦНИИПРОМЗДАНИИ		
Ст. инж.	Хайталина	Хай					
Проверил	Коралева						